

**ОБЪЯВЛЕНИЕ**  
**о реализации нежилых помещений**  
**ОАО «Государственная Ипотечная Компания» путем аренды с последующим выкупом**

**Продавец:** ОАО «Государственная Ипотечная Компания»

**Местонахождение продавца:** г. Бишкек, проспект Чынгыза Айтматова, 1.

**1. Сведения об объекте реализации:**

- **Наименование объекта:** Нежилое помещение (цокольный этаж), подземная автостоянка
- **Адрес (местонахождение):** г. Бишкек, ул. Молдобасанова, 2, 2/1, 2/2
- **Общая площадь:** Нежилое помещение (цокольный этаж) – 417,8 кв.м (30 мест), Подземная автостоянка – 523,7 кв.м (30 мест),
- **Техническое состояние:** под ключ.

**2. Условия продажи:**

- **Способ реализации:** Аренда с последующим выкупом.
- **Цена реализации:** Нежилое помещение (цокольный этаж) – 94 420 сом  
Подземная автостоянка – 112 600 сом.
- **Способ оплаты:** Перечисление денежных средств на расчетный счет Продавца.

**2.2. Доступные способы оплаты**

- **Полная оплата:** 100% стоимости вносится в течение срока, указанного в одобренной заявке, до заключения договора купли-продажи.
- **Аренда с последующим выкупом:** продажа объектов в аренду с последующим выкупом осуществляется при первоначальном взносе не менее 20% от рыночной стоимости объекта.
- **Процентная ставка устанавливается:**
  - для коммерческих помещений — 4% годовых при сроке до 3 (трех) лет включительно;
  - для других нежилых помещений:
    - - 4% годовых при сроке до 3 (трех) лет включительно;
    - - 8% годовых при сроке свыше 3 (трех) до 5 (пяти) лет включительно.

- **Приоритетность заявок:** Заявки с условием оплаты аренды с последующим выкупом рассматриваются во вторую очередь (при отсутствии предложений о полной единовременной оплате).  
При отсутствии заявителей выразивших готовность к полной единовременной оплате, право приобретения предоставляется заявителям на условиях аренды с последующим выкупом, при этом приоритет в первую очередь сохраняется за жителями соответствующего жилого дома (жилого комплекса), а при их отсутствии - за иными участниками в порядке очередности.
- 

### **3. Требования к покупателям и порядок подачи заявок:**

- К участию допускаются физические и юридические лица.
- Заявки принимаются **строго** на основании поданных письменных заявок **установленного образца** по адресу: г. Бишкек, пр. Ч. Айтматова, 1, кабинет 111 в рабочие дни с 09:00 до 18:00.
- При подаче обязательно фиксируется точная дата и время регистрации заявки.
- Срок рассмотрения заявки составляет до 10 (десяти) рабочих дней.
- Срок действия поданной заявки 10 календарных дней.

### **4. Особые уведомления**

- ОАО «ГИК» оставляет за собой право в любое время до момента фактического подписания договора купли-продажи в одностороннем порядке снять объект с продажи или отказать в заключении договора в связи с производственной необходимостью либо изменением планов по использованию имущества.
- Подача заявки не является гарантией заключения договора и не влечет за собой обязательств по выплате компенсаций или возмещению убытков заявителю.

- 5. Дополнительная информация:** ознакомиться с пакетом правоустанавливающих документов, техническим паспортом и осмотреть объект можно в рабочие дни с 09:00 до 17:00 по предварительному согласованию.

### **Контакты для справок:**

- **Телефон:** +996 553 988 904, +996 707 988 902, +996 312 563 016

### Блок "А"

№	Адрес:	Идентификационный код:	Общая площадь квартир по техпаспорту квартиры	примечание	Цена за 1 м2	Общая стоимость	20% перв взнос	Остаток суммы на 3 или 5 лет под 4% и 8%
1	г. Бишкек Октябрьский район, ул. Молдобасанов 2 не жилое помещение №1	1-04-13-0033-0526-01-076	12,7	цоколь	94 420,0	1199 134,0	239 826,8	959 307,2
2	г. Бишкек Октябрьский район, ул. Молдобасанов 2 не жилое помещение №2	1-04-13-0033-0526-01-077	3,4	цоколь	94 420,0	321 028,0	64 205,6	256 822,4
3	г. Бишкек Октябрьский район, ул. Молдобасанов 2 не жилое помещение №3	1-04-13-0033-0526-01-078	5,3	цоколь	94 420,0	500 426,0	100 085,2	400 340,8
4	г. Бишкек Октябрьский район, ул. Молдобасанов 2 не жилое помещение №4	1-04-13-0033-0526-01-079	16,1	цоколь	94 420,0	1520 162,0	304 032,4	1216 129,6
5	г. Бишкек Октябрьский район, ул. Молдобасанов 2 не жилое помещение №5	1-04-13-0033-0526-01-080	16,6	цоколь	94 420,0	1567 372,0	313 474,4	1253 897,6
6	г. Бишкек Октябрьский район, ул. Молдобасанов 2 не жилое помещение №6	1-04-13-0033-0526-01-081	18,5	цоколь	94 420,0	1746 770,0	349 354,0	1397 416,0
7	г. Бишкек Октябрьский район, ул. Молдобасанов 2 не жилое помещение №7	1-04-13-0033-0526-01-082	18,6	цоколь	94 420,0	1756 212,0	351 242,4	1404 969,6
8	г. Бишкек Октябрьский район, ул. Молдобасанов 2 не жилое помещение №8	1-04-13-0033-0526-01-083	16,5	цоколь	94 420,0	1557 930,0	311 586,0	1246 344,0
9	г. Бишкек Октябрьский район, ул. Молдобасанов 2 не жилое помещение №9	1-04-13-0033-0526-01-084	18,5	цоколь	94 420,0	1746 770,0	349 354,0	1397 416,0
10	г. Бишкек Октябрьский район, ул. Молдобасанов 2 не жилое помещение №10	1-04-13-0033-0526-01-085	13,9	цоколь	94 420,0	1312 438,0	262 487,6	1049 950,4



### Блок "Б"

№	Адрес:	Идентификационный код:	Общая площадь квартир согл. Техпаспорту	примечание	Цена за 1 м2	Общая стоимость	20% перв взнос	Остаток суммы на 3 или 5 лет под 4% и 8%
1	г.Бишкек Октябрьский район, ул. Молдобасанова 2/1 турак эмес жай №1	1-04-13-0033-0526-02-076	12,8	цоколь	94 420,0	1208 576,0	241 715,2	966 860,8
2	г.Бишкек Октябрьский район, ул. Молдобасанова 2/1 турак эмес жай №2	1-04-13-0033-0526-02-077	3,4	цоколь	94 420,0	321 028,0	64 205,6	256 822,4
3	г.Бишкек Октябрьский район, ул. Молдобасанова 2/1 турак эмес жай №3	1-04-13-0033-0526-02-078	5,2	цоколь	94 420,0	490 984,0	98 196,8	392 787,2
4	г.Бишкек Октябрьский район, ул. Молдобасанова 2/1 турак эмес жай №4	1-04-13-0033-0526-02-079	16,0	цоколь	94 420,0	1510 720,0	302 144,0	1208 576,0
5	г.Бишкек Октябрьский район, ул. Молдобасанова 2/1 турак эмес жай №5	1-04-13-0033-0526-02-080	16,1	цоколь	94 420,0	1520 162,0	304 032,4	1216 129,6
6	г.Бишкек Октябрьский район, ул. Молдобасанова 2/1 турак эмес жай №6	1-04-13-0033-0526-02-081	18,8	цоколь	94 420,0	1775 096,0	355 019,2	1420 076,8
7	г.Бишкек Октябрьский район, ул. Молдобасанова 2/1 турак эмес жай №7	1-04-13-0033-0526-02-082	14,0	цоколь	94 420,0	1321 880,0	264 376,0	1057 504,0
8	г.Бишкек Октябрьский район, ул. Молдобасанова 2/1 турак эмес жай №8	1-04-13-0033-0526-02-083	18,5	цоколь	94 420,0	1746 770,0	349 354,0	1397 416,0
9	г.Бишкек Октябрьский район, ул. Молдобасанова 2/1 турак эмес жай №9	1-04-13-0033-0526-02-084	18,6	цоколь	94 420,0	1756 212,0	351 242,4	1404 969,6
10	г.Бишкек Октябрьский район, ул. Молдобасанова 2/1 турак эмес жай №10	1-04-13-0033-0526-02-085	16,0	цоколь	94 420,0	1510 720,0	302 144,0	1208 576,0



### Блок "В"

№	Адрес:	Идентификационный код:	Общая площадь квартир согл. Техпаспорту	примечание	Цена за 1 м2	Общая стоимость	20% перв взнос	Остаток суммы на 3 или 5 лет под 4% и 8%
1	г.Бишкек Октябрьский район, ул. Молдобасанова 2/2 турак эмес жай №1	1-04-13-0033-0526-03-076	16,1	цоколь	94 420,0	1520 162,0	304 032,4	1216 129,6
2	г.Бишкек Октябрьский район, ул. Молдобасанова 2/2 турак эмес жай №2	1-04-13-0033-0526-03-077	5,2	цоколь	94 420,0	490 984,0	98 196,8	392 787,2
3	г.Бишкек Октябрьский район, ул. Молдобасанова 2/2 турак эмес жай №3	1-04-13-0033-0526-03-078	4,1	цоколь	94 420,0	387 122,0	77 424,4	309 697,6
4	г.Бишкек Октябрьский район, ул. Молдобасанова 2/2 турак эмес жай №4	1-04-13-0033-0526-03-079	12,7	цоколь	94 420,0	1199 134,0	239 826,8	959 307,2
5	г.Бишкек Октябрьский район, ул. Молдобасанова 2/2 турак эмес жай №5	1-04-13-0033-0526-03-080	16,5	цоколь	94 420,0	1557 930,0	311 586,0	1246 344,0
6	г.Бишкек Октябрьский район, ул. Молдобасанова 2/2 турак эмес жай №6	1-04-13-0033-0526-03-081	18,7	цоколь	94 420,0	1765 654,0	353 130,8	1412 523,2
7	г.Бишкек Октябрьский район, ул. Молдобасанова 2/2 турак эмес жай №7	1-04-13-0033-0526-03-083	18,7	цоколь	94 420,0	1765 654,0	353 130,8	1412 523,2
8	г.Бишкек Октябрьский район, ул. Молдобасанова 2/2 турак эмес жай №8	1-04-13-0033-0526-03-084	11,5	цоколь	94 420,0	1085 830,0	217 166,0	868 664,0
9	г.Бишкек Октябрьский район, ул. Молдобасанова 2/2 турак эмес жай №9	1-04-13-0033-0526-03-085	18,7	цоколь	94 420,0	1765 654,0	353 130,8	1412 523,2
10	г.Бишкек Октябрьский район, ул. Молдобасанова 2/2 турак эмес жай №10	1-04-13-0033-0526-03-086	16,1	цоколь	94 420,0	1520 162,0	304 032,4	1216 129,6



№	Адрес:	Идентификационный код:	Общая площадь квартир согл. Техпаспорту	примечание	Цена за 1 м2	Общая стоимость	20% перв взнос	Остаток суммы на 3 или 5 лет под 4% и 8%
1	г.Бишкек Октябрьский район, ул. Молдобасанова 2/2 автопаркинг №1	1-04-13-0033-0526-03-087	17,6	автопаркинг	112 600,0	1981 760,0	396 352,0	1585 408,0
2	г.Бишкек Октябрьский район, ул. Молдобасанова 2/2 автопаркинг №2	1-04-13-0033-0526-03-088	17,6	автопаркинг	112 600,0	1981 760,0	396 352,0	1585 408,0
3	г.Бишкек Октябрьский район, ул. Молдобасанова 2/2 автопаркинг №3	1-04-13-0033-0526-03-089	17,0	автопаркинг	112 600,0	1914 200,0	382 840,0	1531 360,0
4	г.Бишкек Октябрьский район, ул. Молдобасанова 2/2 автопаркинг №4	1-04-13-0033-0526-03-090	17,4	автопаркинг	112 600,0	1959 240,0	391 848,0	1567 392,0
5	г.Бишкек Октябрьский район, ул. Молдобасанова 2/2 автопаркинг №5	1-04-13-0033-0526-03-091	17,4	автопаркинг	112 600,0	1959 240,0	391 848,0	1567 392,0
6	г.Бишкек Октябрьский район, ул. Молдобасанова 2/2 автопаркинг №6	1-04-13-0033-0526-03-092	17,4	автопаркинг	112 600,0	1959 240,0	391 848,0	1567 392,0
7	г.Бишкек Октябрьский район, ул. Молдобасанова 2/2 автопаркинг №7	1-04-13-0033-0526-03-093	17,4	автопаркинг	112 600,0	1959 240,0	391 848,0	1567 392,0
8	г.Бишкек Октябрьский район, ул. Молдобасанова 2/2 автопаркинг №8	1-04-13-0033-0526-03-094	17,4	автопаркинг	112 600,0	1959 240,0	391 848,0	1567 392,0
9	г.Бишкек Октябрьский район, ул. Молдобасанова 2/2 автопаркинг №9	1-04-13-0033-0526-03-095	17,3	автопаркинг	112 600,0	1947 980,0	389 596,0	1558 384,0
10	г.Бишкек Октябрьский район, ул. Молдобасанова 2/2 автопаркинг №10	1-04-13-0033-0526-03-096	17,4	автопаркинг	112 600,0	1959 240,0	391 848,0	1567 392,0
11	г.Бишкек Октябрьский район, ул. Молдобасанова 2/2 автопаркинг №11	1-04-13-0033-0526-03-097	17,0	автопаркинг	112 600,0	1914 200,0	382 840,0	1531 360,0

12	г.Бишкек Октябрьский район, ул. Молдобасанова 2/2 автопаркинг №12	1-04-13-0033-0526-03-098	17,0	автопарки нг	112 600,0	1914 200,0	382 840,0	1531 360,0
13	г.Бишкек Октябрьский район, ул. Молдобасанова 2/2 автопаркинг №13	1-04-13-0033-0526-03-099	17,7	автопарки нг	112 600,0	1993 020,0	398 604,0	1594 416,0
14	г.Бишкек Октябрьский район, ул. Молдобасанова 2/2 автопаркинг №14	1-04-13-0033-0526-03-100	17,7	автопарки нг	112 600,0	1993 020,0	398 604,0	1594 416,0
15	г.Бишкек Октябрьский район, ул. Молдобасанова 2/2 автопаркинг №15	1-04-13-0033-0526-03-101	17,8	автопарки нг	112 600,0	2004 280,0	400 856,0	1603 424,0
16	г.Бишкек Октябрьский район, ул. Молдобасанова 2/2 автопаркинг №16	1-04-13-0033-0526-03-102	17,8	автопарки нг	112 600,0	2004 280,0	400 856,0	1603 424,0
17	г.Бишкек Октябрьский район, ул. Молдобасанова 2/2 автопаркинг №17	1-04-13-0033-0526-03-103	17,8	автопарки нг	112 600,0	2004 280,0	400 856,0	1603 424,0
18	г.Бишкек Октябрьский район, ул. Молдобасанова 2/2 автопаркинг №18	1-04-13-0033-0526-03-104	17,8	автопарки нг	112 600,0	2004 280,0	400 856,0	1603 424,0
19	г.Бишкек Октябрьский район, ул. Молдобасанова 2/2 автопаркинг №19	1-04-13-0033-0526-03-105	17,8	автопарки нг	112 600,0	2004 280,0	400 856,0	1603 424,0
20	г.Бишкек Октябрьский район, ул. Молдобасанова 2/2 автопаркинг №20	1-04-13-0033-0526-03-106	17,8	автопарки нг	112 600,0	2004 280,0	400 856,0	1603 424,0
21	г.Бишкек Октябрьский район, ул. Молдобасанова 2/2 автопаркинг №21	1-04-13-0033-0526-03-107	17,3	автопарки нг	112 600,0	1947 980,0	389 596,0	1558 384,0
22	г.Бишкек Октябрьский район, ул. Молдобасанова 2/2 автопаркинг №22	1-04-13-0033-0526-03-108	17,0	автопарки нг	112 600,0	1914 200,0	382 840,0	1531 360,0
23	г.Бишкек Октябрьский район, ул. Молдобасанова 2/2 автопаркинг №23	1-04-13-0033-0526-03-109	17,4	автопарки нг	112 600,0	1959 240,0	391 848,0	1567 392,0
24	г.Бишкек Октябрьский район, ул. Молдобасанова 2/2 автопаркинг №24	1-04-13-0033-0526-03-110	17,4	автопарки нг	112 600,0	1959 240,0	391 848,0	1567 392,0

25	г.Бишкек Октябрьский район, ул. Молдобасанова 2/2 автопаркинг №25	1-04-13-0033-0526- 03-111	17,4	автопарки нг	112 600,0	1959 240,0	391 848,0	1567 392,0
26	г.Бишкек Октябрьский район, ул. Молдобасанова 2/2 автопаркинг №26	1-04-13-0033-0526- 03-112	17,2	автопарки нг	112 600,0	1936 720,0	387 344,0	1549 376,0
27	г.Бишкек Октябрьский район, ул. Молдобасанова 2/2 автопаркинг №27	1-04-13-0033-0526- 03-113	17,4	автопарки нг	112 600,0	1959 240,0	391 848,0	1567 392,0
28	г.Бишкек Октябрьский район, ул. Молдобасанова 2/2 автопаркинг №28	1-04-13-0033-0526- 03-114	17,4	автопарки нг	112 600,0	1959 240,0	391 848,0	1567 392,0
29	г.Бишкек Октябрьский район, ул. Молдобасанова 2/2 автопаркинг №29	1-04-13-0033-0526- 03-115	17,4	автопарки нг	112 600,0	1959 240,0	391 848,0	1567 392,0
30	г.Бишкек Октябрьский район, ул. Молдобасанова 2/2 автопаркинг №30	1-04-13-0033-0526- 03-116	17,7	автопарки нг	112 600,0	1993 020,0	398 604,0	1594 416,0

КВАРТИРНЫЙ ПЛАН  
 Л/Т Б  
 КОП. ТАКЕ  
 БОИП. ПОСУТОС. 1:100

Л/Т Б (ПОСЕЛОН)  
 Н=3,70



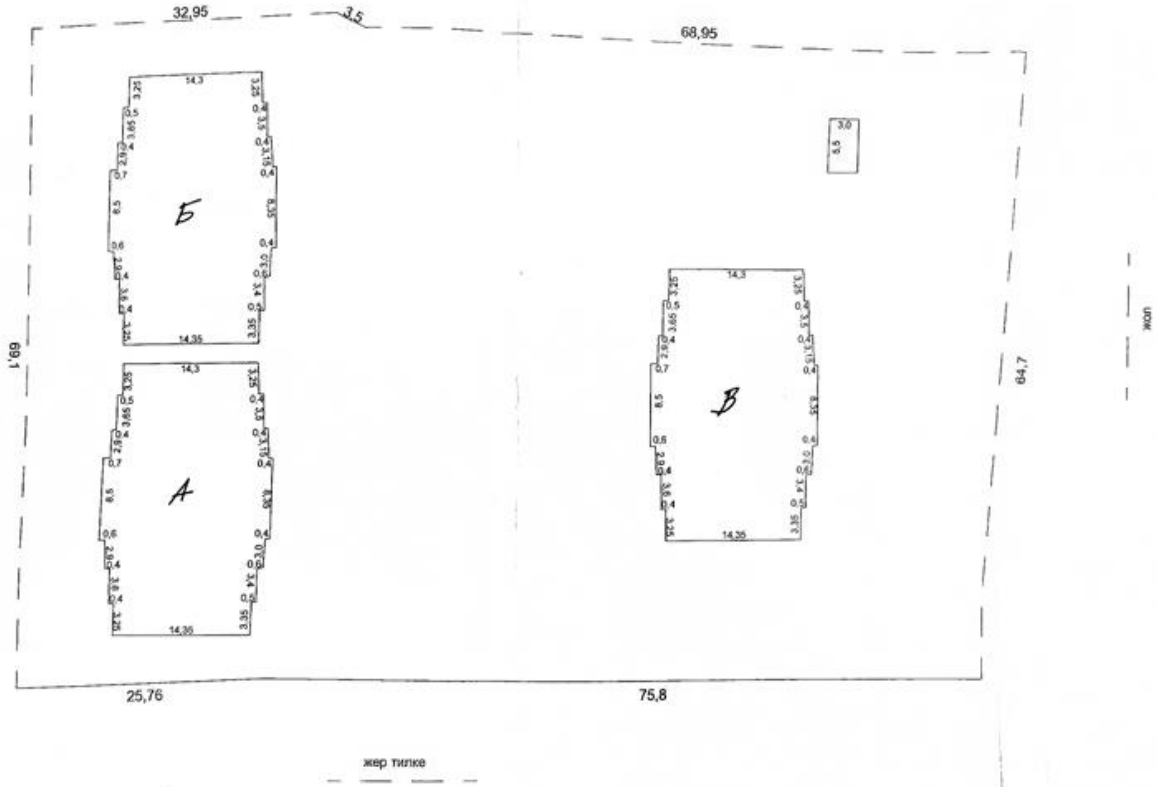
Начертание  
 Утверждено  
 Подпись  
 Дата

Идентификациялык коду 1-04-13-0033-0526-02

Дареги Бишкек ш. Октябры р. К. Молдобасанов көч. 2					
Жер участканын аянты	Жолго пайдаланыу аянты	Жолго пайдаланыу аянты	Жолго пайдаланыу аянты	Жолго пайдаланыу аянты	Жолго пайдаланыу аянты
Документ боюнча	Факт боюнча	Айырмасы	Документ боюнча	Факт боюнча	Айырма
5790.0	6885.0	1095.0		5894.4	
					15
					Киргиз Республикасынын Конституциясынын 15-материалы
					Түрү
					Куралган жылы
					M:1-500

факт жүзүндөгү жер тилкенин координаттык чекиттери

- в точке X=3307633.7969 Y=4756903.7752 Z= 887.0211
- в точке X=3307666.7389 Y=4756903.9898 Z= 887.0211
- в точке X=3307669.8109 Y=4756902.3475 Z= 887.0211
- в точке X=3307738.6872 Y=4756899.2765 Z= 887.0211
- в точке X=3307735.9368 Y=4756834.6617 Z= 887.0211
- в точке X=3307680.1475 Y=4756835.6828 Z= 887.0211
- в точке X=3307634.4083 Y=4756834.6392 Z= 887.0211



Кыргыз Республикасынын Министрлер Кабинетине караштуу Жер ресурстары, кадастр, геодезия жана картография боюнча мамлекеттик агенттигинин Бишкек филиалы	Иш түрү	Кадастрдык сүрөткө түшүрүү	
	Чыныс	Калып Молдобасанов №2 жер участканын планы	
	Жер кадастры жана топографиялык сүрөткө алуу бөлүмү	Бөлүм башчы	Айдарбеков Т.С.
	ОАО ГИК	Бөлүм башчынын орун басары	Султангазиев Э.Т.
	Масштаб	1:500	
	Адрес	Асымбек уулу М.	күнү
	Адрес	Салымбеков А.	07.08.2025 ж.