

Многоквартирный жилой дом по адресу: г.Бишкек, ул. Байтик Баатыра

ЖК “ЫНТЫМАК”

Общее количество домов: 15-блоков, 30-подъездов, количество этажей-18

Общее количество квартир: 2176 – квартир

1-комнатные квартиры- 1020шт.

2-комнатные квартиры- 782шт.

3-комнатные квартиры- 340шт.

4-комнатные квартиры- 34шт.

(БЛОК № 8)

Количество подъездов-2

6 квартир с 2 по 18 этажи.

Площадь квартир:подъезд№1

№1 – 3х- комнатные 127,05м² / 124,37м² / 120,00м²

№2 – 2х - комнатные 80,93м² / 79,98м² / 80,02 м²

№3 – 3х - комнатные 124,52м² / 122,39м² / 122,48м²

№6 – 3х- комнатные 124,52м² / 124,37м² / 122,48м²

№5 – 2х- комнатные 80,93м² / 79,98м² / 80,02м²

№4 – 3х- комнатные 127,05м² / 122,39м² / 120,00м²

(БЛОК № 9)

Количество подъездов-2

9 квартир с 2 по 18 этажи.

Площадь квартир: подъезд№1

№1 – 2х- ком студия 75,64м² / 74,60м² / 74,65м²

№2 – 2х- ком студия 71,84м² / 70,81м² / 70,85м²

№3 – 1- комнатные 49,51м² / 49,78м² / 49,78м²

№4 – 1- комнатные 61,71м² / 60,63м² / 60,68м²

№5 – 1- комнатные 60,90м² / 59,87м² / 59,91м²

№9 – 1- комнатные 60,90м² / 59,87м² / 59,91м²

№8 – 1- комнатные 61,81м² / 60,63м² / 60,82м²

№7 – 1- комнатные 53,79м² / 54,07м² / 54,07м²

№6 – 4х- комнатные 152,53м² / 151,50м² / 151,54м²

(БЛОК № 10, 12)

Количество подъездов-2

10 квартир с 2 по 18 этажи.

Площадь квартир: подъезд №1

№1 – 2х- комнатные	79,36м ²	/ 78,76м ²	/ 78,80м ²
№2 – 2х- комнатные	79,36м ²	/ 78,33м ²	/ 78,38м ²
№3 – 1- комнатные	46,58м ²	/ 46,86м ²	/ 46,86м ²
№4 – 1- комнатные	61,81м ²	/ 60,77м ²	/ 60,82м ²
№5 – 1- комнатные	60,90м ²	/ 59,87м ²	/ 59,91м ²
№10 – 1- комнатные	60,90м ²	/ 59,86м ²	/ 59,90м ²
№9 – 1- комнатные	61,81м ²	/ 60,77м ²	/ 60,82м ²
№8 – 1- комнатные	49,51м ²	/ 49,78м ²	/ 49,78м ²
№7 – 2х- комнатные	71,84м ²	/ 71,25м ²	/ 71,29м ²
№6 – 2х- комнатные	75,69м ²	/ 75,09м ²	/ 75,14м ²

(БЛОК № 11, 20)

Количество подъездов-2

10 квартир с 2 по 18 этажи.

Площадь квартир: подъезд №1

№1 – 2х- комнатные	75,69м ²	/ 75,09м ²
№2 – 2х- комнатные	71,84м ²	/ 71,25м ²
№3 – 1- комнатные	49,51м ²	/ 49,78м ²
№4 – 1- комнатные	61,81м ²	/ 60,77м ²
№5 – 1- комнатные	60,90м ²	/ 59,86м ²
№10 – 1- комнатные	60,90м ²	/ 59,87м ²
№9 – 1- комнатные	61,81м ²	/ 60,77м ²
№8 – 1- комнатные	46,58м ²	/ 46,86м ²
№7 – 2х- комнатные	79,36м ²	/ 78,33м ²
№6 – 2х- комнатные	79,36м ²	/ 78,76м ²

(БЛОК № 13, 15, 16)

Количество подъездов-2

10 квартир с 2 по 18 этажи.

Площадь квартир: подъезд№1

№1 – 2х- комнатные	85,20м ²	/ 82,76м ²	/ 78,29м ²
№2 – 2х- комнатные	85,22м ²	/ 83,26м ²	/ 78,31м ²
№3 – 1- комнатные	47,02м ²	/ 47,07м ²	/ 47,07м ²
№4 – 1- комнатные	61,24м ²	/ 60,15м ²	/ 61,24м ²
№5 – 1- комнатные	60,71м ²	/ 59,62м ²	/ 59,66м ²
№10 – 1- комнатные	60,71м ²	/ 59,62м ²	/ 59,66м ²
№9 – 1- комнатные	61,24м ²	/ 60,15м ²	/ 61,24м ²
№8 – 1- комнатные	47,02м ²	/ 47,07м ²	/ 47,07м ²
№7 – 2х- комнатные	85,22м ²	/ 83,26м ²	/ 78,31м ²
№6 – 2х- комнатные	85,20м ²	/ 82,76м ²	/ 78,29м ²

(БЛОК № 14, 17, 19)

Количество подъездов-2

6 квартир с 2 по 18 этажи.

Площадь квартир: подъезд№1

№1 – 3х- комнатные	127,05м ²	/ 124,37м ²	/ 120,00м ²
№2 – 2х- комнатные	80,93м ²	/ 79,98м ²	/ 80,02м ²
№3 – 3х- комнатные	124,52м ²	/ 122,39м ²	/ 122,48м ²
№6 – 3х- комнатные	124,52м ²	/ 122,39м ²	/ 122,48м ²
№5 – 2х- комнатные	80,93м ²	/ 79,98м ²	/ 80,02м ²
№4 – 3х- комнатные	127,05м ²	/ 124,37м ²	/ 120,00м ²

(БЛОК № 18)

Количество подъездов-2

10 квартир с 2 по 18 этажи.

Площадь квартир: подъезд№1

№6 – 2х- комнатные	85,20м ²	/ 82,76м ²	/ 78,29м ²
№7 – 2х- комнатные	85,22м ²	/ 83,26 м ²	/ 78,31м ²
№8 – 1- комнатные	46,77м ²	/ 47,07м ²	/ 47,07м ²
№9 – 1- комнатные	61,24м ²	/ 60,15м ²	/ 61,24м ²
№10 – 1- комнатные	60,71м ²	/ 59,62м ²	/ 59,66м ²
№5 – 1- комнатные	60,71м ²	/ 59,62м ²	/ 59,66м ²
№4 – 1- комнатные	61,24м ²	/ 60,15м ²	/ 61,24м ²
№3 – 1- комнатные	46,77м ²	/ 47,07м ²	/ 47,07м ²
№2 – 2х- комнатные	85,22м ²	/ 83,26м ²	/ 78,31м ²
№1 – 2х- комнатные	85,20м ²	/ 82,76м ²	/ 78,29м ²

(БЛОК № 21)

Количество подъездов-2

9 квартир с 2 по 18 этажи.

Площадь квартир: подъезд №1

№1 – 4х- комнатные	152,53м ²	/ 151,50м ²	/ 151,54м ²
№2 – 1- комнатные	53,79м ²	/ 54,07 м ²	/ 54,07м ²
№3 – 1- комнатные	61,81м ²	/ 60,63м ²	/ 60,82м ²
№4 – 1- комнатные	60,90м ²	/ 59,87м ²	/ 59,91м ²
№9 – 1- комнатные	60,90м ²	/ 59,87м ²	/ 59,91м ²
№8 – 1- комнатные	61,71м ²	/ 60,63м ²	/ 60,68м ²
№7 – 1- комнатные	49,51м ²	/ 49,78м ²	/ 49,78м ²
№6 – 2х- комнатные	71,84м ²	/ 70,81м ²	/ 70,85м ²
№5 – 2х- комнатные	75,64м ²	/ 74,60м ²	/ 74,65м ²

(БЛОК № 22)

Количество подъездов-2

6 квартир с 2 по 18 этажи.

Площадь квартир: подъезд №1

№1 – 3х- комнатные	121,13м ²	/ 119,96м ²	/ 120,00м ²
№2 – 2х- комнатные	80,93м ²	/ 79,98 м ²	/ 80,02м ²
№3 – 3х- комнатные	124,52м ²	/ 122,39м ²	/ 122,48м ²
№6 – 3х- комнатные	124,52м ²	/ 122,39м ²	/ 122,48м ²
№5 – 2х- комнатные	80,93м ²	/ 79,98м ²	/ 80,02м ²
№4 – 3х- комнатные	121,13м ²	/ 119,96м ²	/ 120,00м ²

Данные по нумерации квартир представлены проектной организацией.

Генеральный план:

Север

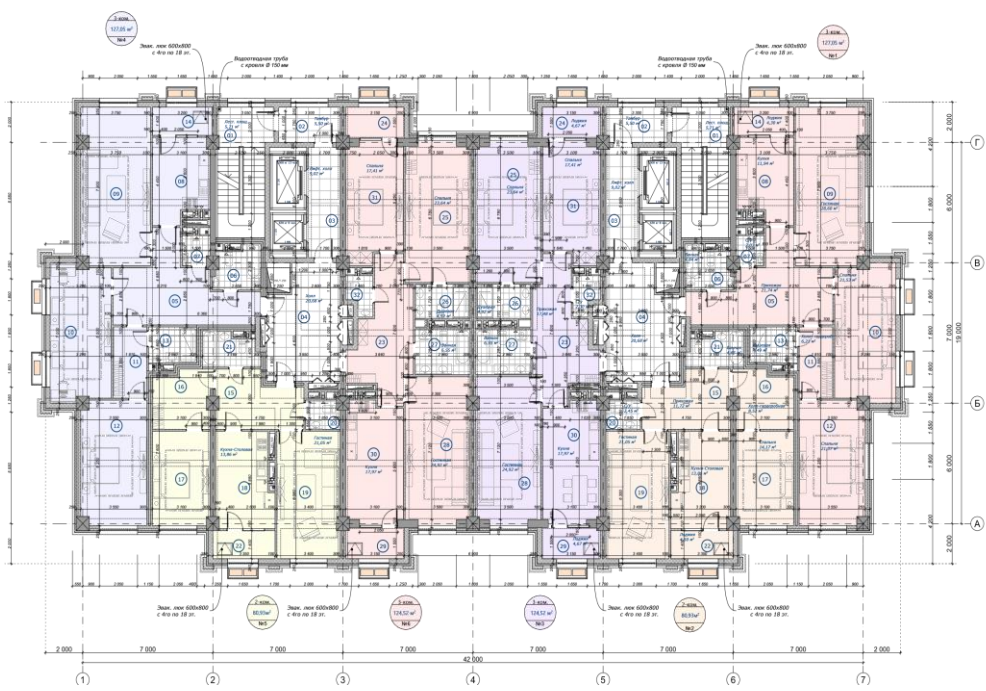
Запад

Восток

Юг

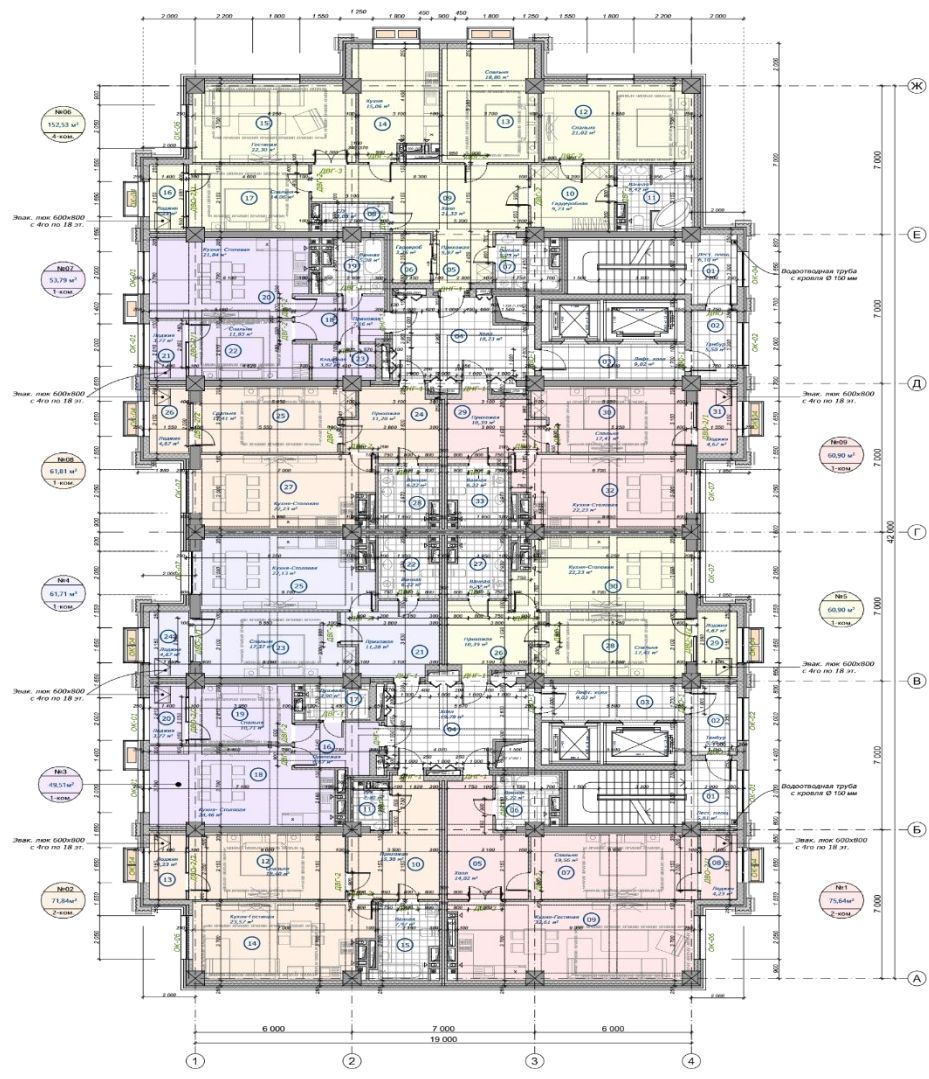


План типового этажа (Блок 8)

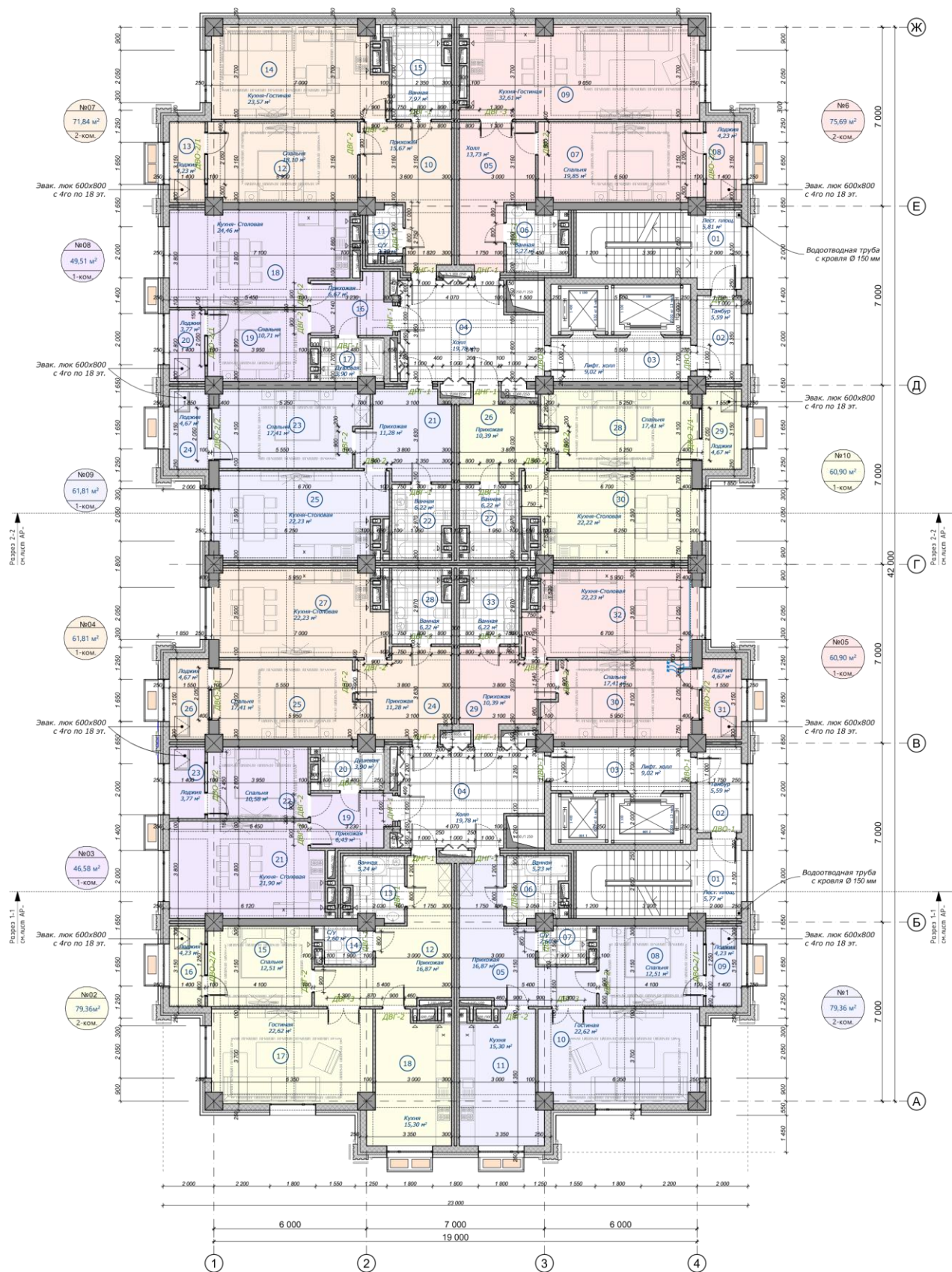


Застекленные помещения		Застекленные помещения			
№ п.п.	Наименование	Площадь	Площадь		
Блок-8 Подъезд №1					
01	Лест. площад.	5,71	01	Лест. площад.	5,71
02	Галерея	5,50	02	Галерея	5,50
03	Лифт. холл	8,82	03	Лифт. холл	8,82
04	Холл	20,69	04	Холл	20,69
Общая площадь		40,52 м²	Общая площадь		40,52 м²
КВ №01, 2-этаж.					
05	Примоски	21,74	05	Примоски	21,74
06	Ванная	4,84	06	Ванная	4,84
07	С/у	2,83	07	С/у	2,83
08	Холл	11,94	08	Холл	11,94
09	Гостиная	28,60	09	Гостиная	28,60
10	Спальня	21,53	10	Спальня	21,53
11	Холл-гардероб.	6,21	11	Холл-гардероб.	6,21
12	Спальня	21,37	12	Спальня	21,37
13	Душзона	4,49	13	Душзона	4,49
14	Лоджия	4,30	14	Лоджия	4,30
Общая площадь		127,05 м²	Общая площадь		127,05 м²
КВ №02, 2-этаж.					
15	Примоски	11,72	15	Примоски	11,72
16	Холл-гардероб.	6,52	16	Холл-гардероб.	6,52
17	Спальня	18,17	17	Спальня	18,17
18	Холл-Спальня	13,86	18	Холл-Спальня	13,86
19	Гостиная	21,05	19	Гостиная	21,05
20	С/у	2,45	20	С/у	2,45
21	Ванная	4,82	21	Ванная	4,82
22	Лоджия	4,30	22	Лоджия	4,30
Общая площадь		86,87 м²	Общая площадь		86,87 м²
КВ №03, 3-этаж.					
23	Примоски	17,48	23	Примоски	17,48
24	Лоджия	6,67	24	Лоджия	6,67
25	Спальня	23,64	25	Спальня	23,64
26	Душзона	4,82	26	Душзона	4,82
27	Ванная	6,03	27	Ванная	6,03
28	Гостиная	24,52	28	Гостиная	24,52
29	Лоджия	4,67	29	Лоджия	4,67
30	Холл	17,87	30	Холл	17,87
31	Спальня	17,41	31	Спальня	17,41
32	С/у	2,30	32	С/у	2,30
Общая площадь		124,82 м²	Общая площадь		124,82 м²

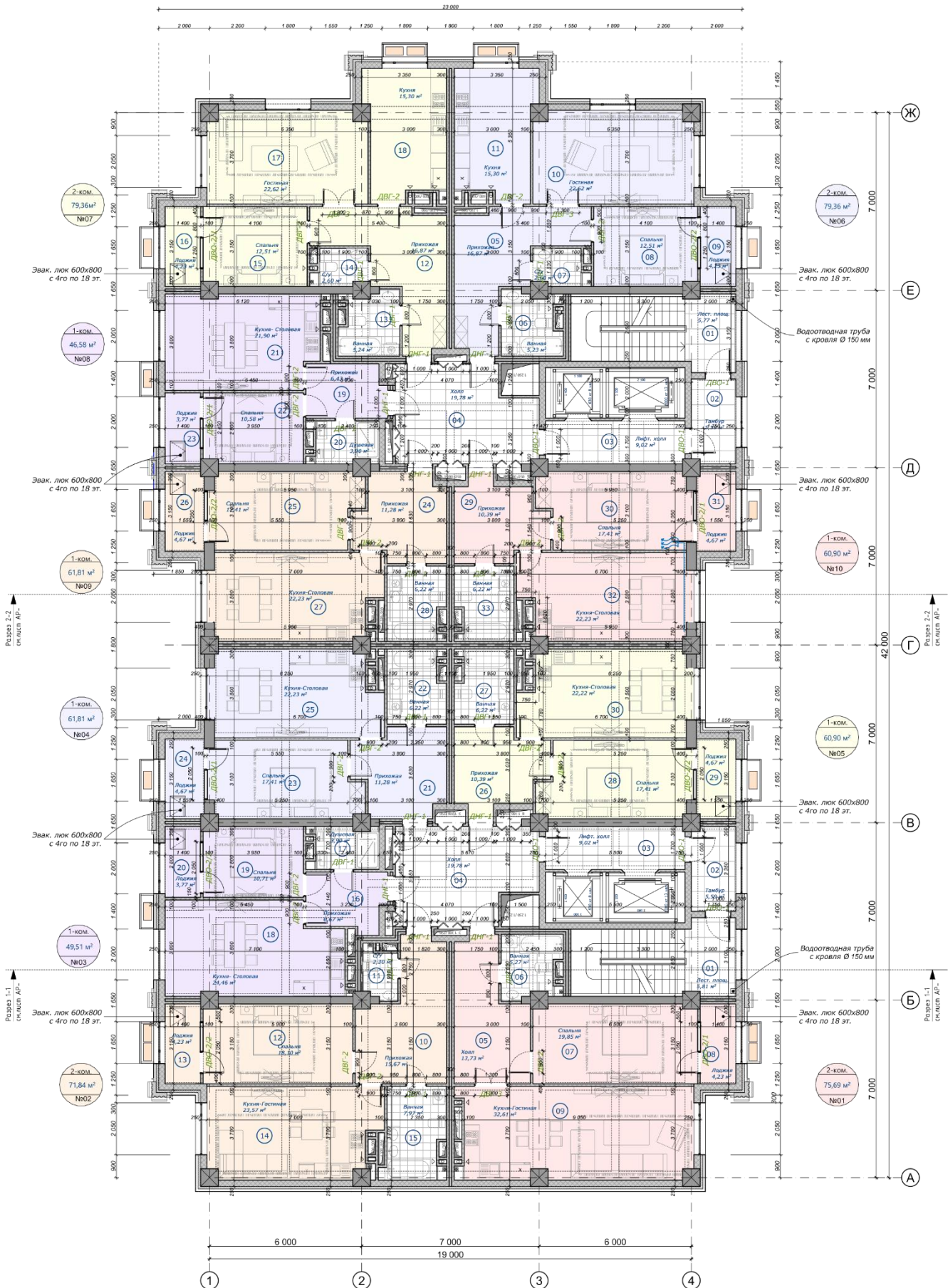
План типового этажа (Блок 9)



План типового этажа (БЛОК №10,12)



План типового этажа (БЛОК №11,20)



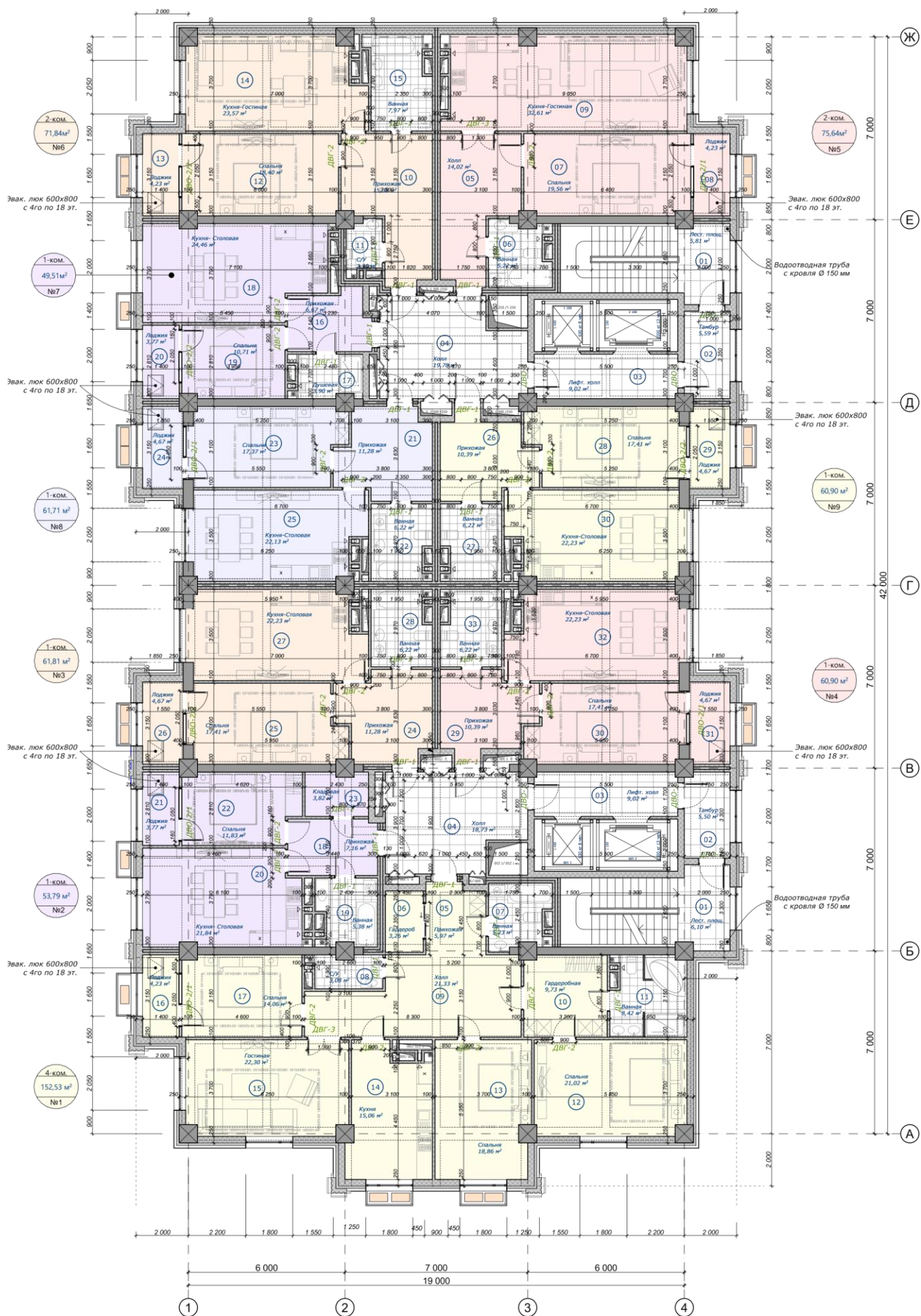
[illegible]

Architectural floor plan of a multi-story building, showing various rooms, corridors, and service areas. The plan includes room numbers, names, and areas. It also shows structural elements like columns and walls, and technical details like ventilation ducts. The plan is color-coded by room type: blue for residential, yellow for service, and pink for common areas. The plan is oriented with North at the top.

Key features and labels include:

- Rooms and Areas:**
 - Residential rooms (blue): 14, 15, 16, 17, 18, 19, 20, 21, 22, 23, 24, 25, 26, 27, 28, 29, 30, 31, 32, 33, 34, 35, 36, 37, 38, 39, 40, 41, 42, 43, 44, 45, 46, 47, 48, 49, 50, 51, 52, 53, 54, 55, 56, 57, 58, 59, 60, 61, 62, 63, 64, 65, 66, 67, 68, 69, 70, 71, 72, 73, 74, 75, 76, 77, 78, 79, 80, 81, 82, 83, 84, 85, 86, 87, 88, 89, 90, 91, 92, 93, 94, 95, 96, 97, 98, 99, 100.
 - Service rooms (yellow): 101, 102, 103, 104, 105, 106, 107, 108, 109, 110, 111, 112, 113, 114, 115, 116, 117, 118, 119, 120, 121, 122, 123, 124, 125, 126, 127, 128, 129, 130, 131, 132, 133, 134, 135, 136, 137, 138, 139, 140, 141, 142, 143, 144, 145, 146, 147, 148, 149, 150, 151, 152, 153, 154, 155, 156, 157, 158, 159, 160, 161, 162, 163, 164, 165, 166, 167, 168, 169, 170, 171, 172, 173, 174, 175, 176, 177, 178, 179, 180, 181, 182, 183, 184, 185, 186, 187, 188, 189, 190, 191, 192, 193, 194, 195, 196, 197, 198, 199, 200.
 - Common areas (pink): 201, 202, 203, 204, 205, 206, 207, 208, 209, 210, 211, 212, 213, 214, 215, 216, 217, 218, 219, 220, 221, 222, 223, 224, 225, 226, 227, 228, 229, 230, 231, 232, 233, 234, 235, 236, 237, 238, 239, 240, 241, 242, 243, 244, 245, 246, 247, 248, 249, 250, 251, 252, 253, 254, 255, 256, 257, 258, 259, 260, 261, 262, 263, 264, 265, 266, 267, 268, 269, 270, 271, 272, 273, 274, 275, 276, 277, 278, 279, 280, 281, 282, 283, 284, 285, 286, 287, 288, 289, 290, 291, 292, 293, 294, 295, 296, 297, 298, 299, 300.
- Structural Elements:**
 - Columns: 1, 2, 3, 4, 5, 6, 7, 8, 9, 10, 11, 12, 13, 14, 15, 16, 17, 18, 19, 20, 21, 22, 23, 24, 25, 26, 27, 28, 29, 30, 31, 32, 33, 34, 35, 36, 37, 38, 39, 40, 41, 42, 43, 44, 45, 46, 47, 48, 49, 50, 51, 52, 53, 54, 55, 56, 57, 58, 59, 60, 61, 62, 63, 64, 65, 66, 67, 68, 69, 70, 71, 72, 73, 74, 75, 76, 77, 78, 79, 80, 81, 82, 83, 84, 85, 86, 87, 88, 89, 90, 91, 92, 93, 94, 95, 96, 97, 98, 99, 100.
 - Walls: 1, 2, 3, 4, 5, 6, 7, 8, 9, 10, 11, 12, 13, 14, 15, 16, 17, 18, 19, 20, 21, 22, 23, 24, 25, 26, 27, 28, 29, 30, 31, 32, 33, 34, 35, 36, 37, 38, 39, 40, 41, 42, 43, 44, 45, 46, 47, 48, 49, 50, 51, 52, 53, 54, 55, 56, 57, 58, 59, 60, 61, 62, 63, 64, 65, 66, 67, 68, 69, 70, 71, 72, 73, 74, 75, 76, 77, 78, 79, 80, 81, 82, 83, 84, 85, 86, 87, 88, 89, 90, 91, 92, 93, 94, 95, 96, 97, 98, 99, 100.
- Technical Details:**
 - Ventilation ducts: 1, 2, 3, 4, 5, 6, 7, 8, 9, 10, 11, 12, 13, 14, 15, 16, 17, 18, 19, 20, 21, 22, 23, 24, 25, 26, 27, 28, 29, 30, 31, 32, 33, 34, 35, 36, 37, 38, 39, 40, 41, 42, 43, 44, 45, 46, 47, 48, 49, 50, 51, 52, 53, 54, 55, 56, 57, 58, 59, 60, 61, 62, 63, 64, 65, 66, 67, 68, 69, 70, 71, 72, 73, 74, 75, 76, 77, 78, 79, 80, 81, 82, 83, 84, 85, 86, 87, 88, 89, 90, 91, 92, 93, 94, 95, 96, 97, 98, 99, 100.

[illegible]



Блок 8

подъезд №1

подъезд №2

[illegible]

Блок 9

подъезд №1

подъезд №2

[illegible]

Блок 10

подъезд №1

подъезд №2

[illegible]

Блок 11

подъезд №1

подъезд №2

[illegible]

[illegible]

Блок 13

подъезд №1

подъезд №2

[illegible]

Блок 15

подъезд №1

подъезд №2

[illegible]

Блок 16

подъезд №1

подъезд №2

[illegible]

Блок 18

подъезд №1

подъезд №2

[illegible]

Блок 20

подъезд №1

подъезд №2

[illegible]

Блок 21

подъезд №1

подъезд №2

[illegible]

