

Многоквартирные жилые дома по адресу: г.Чолпон-Ата, ул.Аэропорт, д.20к

Общее количество домов: 20-блоков количество 5-6-этажей (1-й этап)

Основные технико-экономические показатели по проекту:

- Жилая застройка (многоквартирные дома): **11 134,12 м²**

- Школа на 750 мест: **4 874,71 м²**

- Детский сад на 620 мест: **7 532,91 м²**

- Поликлиника: **1 654,64м²**

- Детская игровая площадка: **4 786,28 м²**

- Зона отдыха и воркаут-зона: **2 234,75 м²**

- Инженерные и вспомогательные сооружения (котельная, склады, ПНС, РП, ТП):
1 654,75 м²

По строительным материалам:

– стены выполняются из газоблока.

Общее количество квартир: 576 – квартир (1-й этап)

1-комнатные квартиры- 240шт.

2-комнатные квартиры- 224шт.

3-комнатные квартиры- 112шт.

(БЛОК №8-9, 7-10)

6 квартир на 1-5 этажа.

Площадь квартир

1А – 1 комнатные 34,19м² / **35,43м²**

1В - 1 комнатные 55,57м² / **55,86м²**

2Б – 2-х комнатные 71,38м² / **73,27м²**

1Б – 1 комнатные 53,22м² / **53,22м²**

3А – 3-х комнатные 93,61м² / **95,50м²**

2А – 2-х ком студия 67,33м² / **69,00м²**

(БЛОК №1,2,3,4,5,6,19,20) Количество подъездов-1

5 квартир на этаже

Квартиры с 2-го по 6 этажи

Площадь квартир

2А – 2-х комнатные 71,99м² / **71,99м²** / 72,89м²

2Б – 2-х комнатные 68,16м² / **68,16м²** / 69,04м²

1А – 1 комнатные 51,41м² / **51,41м²** / 51,41м²

3А – 3-х комнатные 90,30м² / **90,30м²** / 91,46м²

1Б – 1 комнатные 46,42м² / **2х ком 64,32м²** / 65,08м²

(БЛОК №11,12,13,14,15,16,17,18) Количество подъездов-1

5 квартир на этаже

Квартиры с 2-го по 6 этажи

Площадь квартир

2А – 2-х комнатные $71,99\text{м}^2$ / $71,99\text{м}^2$ / $72,89\text{м}^2$

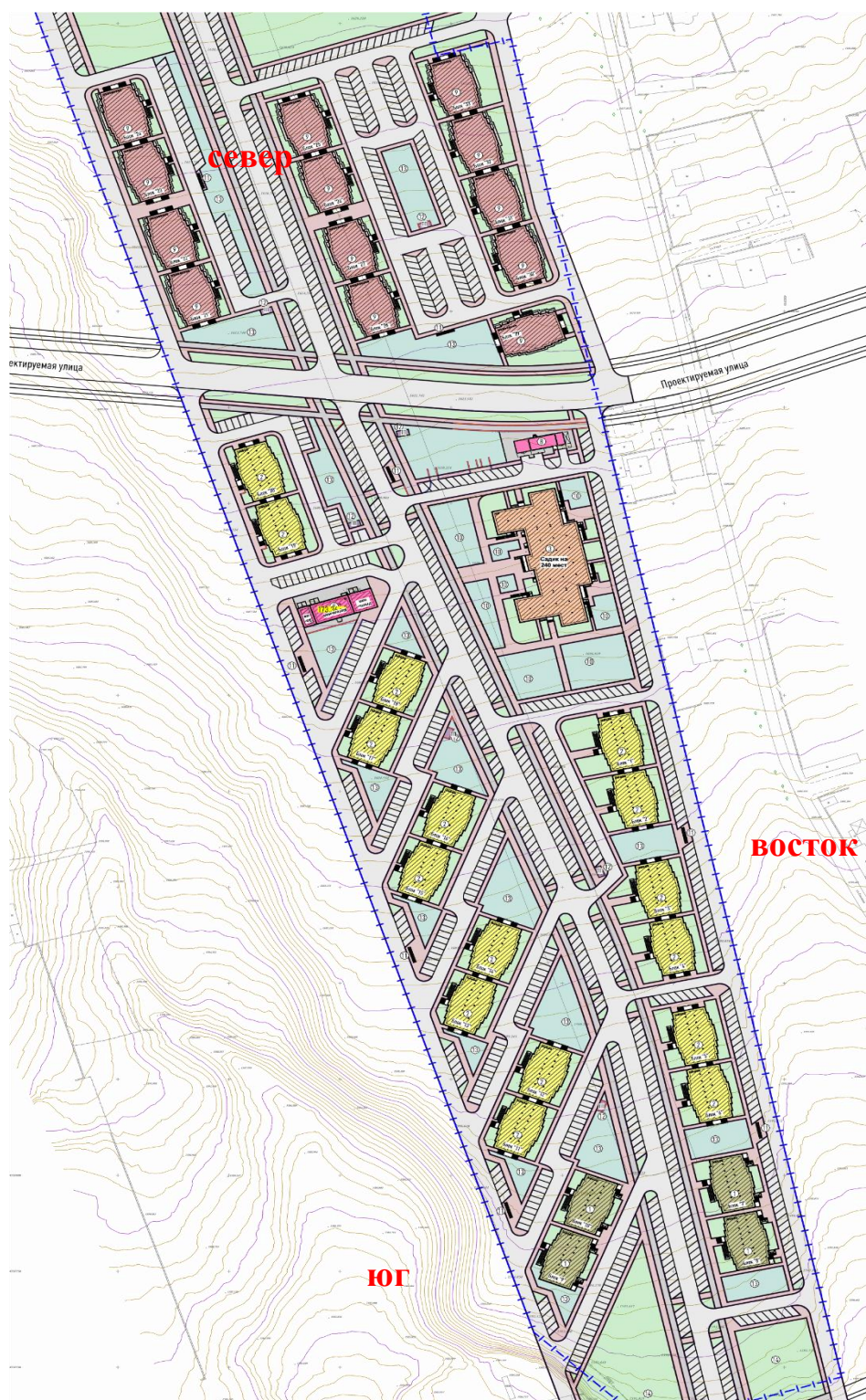
2Б – 2-х комнатные $68,16\text{м}^2$ / $68,16\text{м}^2$ / $69,04\text{м}^2$

1А – 1 комнатные $51,41\text{м}^2$ / $51,41\text{м}^2$ / $51,41\text{м}^2$

3А – 3-х комнатные $90,30\text{м}^2$ / $90,30\text{м}^2$ / $91,46\text{м}^2$

1Б – 1 комнатные $46,42\text{м}^2$ / 2х ком $64,32\text{м}^2$ / $65,08\text{м}^2$

Ген план



запад

восток

юг

Пояснительная записка

Многофункциональные жилые комплексы в настоящее время являются наиболее перспективной формой пространственной организации жилой среды города способной удовлетворить человека в жилье, работе, общении и отдыхе. Спроектированный архитекторами ОсОО «Градстройресурс»

многофункциональный жилой комплекс расположен в западной части г. ЧолпонАта, на месте старого аэропорта. Участок ограничен с юга ул. Советская и главная трасса Бишкек-Каракол, с востока соседние участки, с севера ул. Алмакучукова и с запада соседние участки.

Площадь участка по Госакту составляет: 33,972 га. Рельеф местности имеет уклон с севера на юг 82м, и незначительный уклон с запада на восток.

Сейсмичность участка составляет - 9 баллов.

Объёмно-планировочное решение данного многофункционального жилого комплекса разработано архитекторами с применением в проектировании принципов аркологии и линейного типа планировки, который присущ для прибрежных городов.

Многофункциональный жилой комплекс совмещает в себе все необходимые для комфортной жизни человека функции и фактически является микрорайоном.

Для данного многофункционального жилого комплекса спроектированы 68 жилых домов, общеобразовательная школа на 750мест,

три дошкольных образовательных учреждений, каждое на 280 мест (всего 840мест).

Также на территории комплекса спроектированы центр семейной медицины, мечеть и парковая зона.

Для удобства будущих жителей комплекса, архитекторы разработали 412 автостоянок, расположенных по всей территории комплекса.

Дворовые территории комплекса спроектированы с детскими игровыми и спортивными площадками.

Помимо этого, дворовые территории включают в себя и зоны тихого отдыха.

Жилые дома состоят из 68-ти одно подъездных домов-блоков с осевыми размерами 28,0х18,4м. Из них 20 блоков с этажностью пять этажей, и 48 блоков с этажностью девять этажей.

В цокольных этажах зданий комплекса будут размещены подсобные, технические и административные помещения.

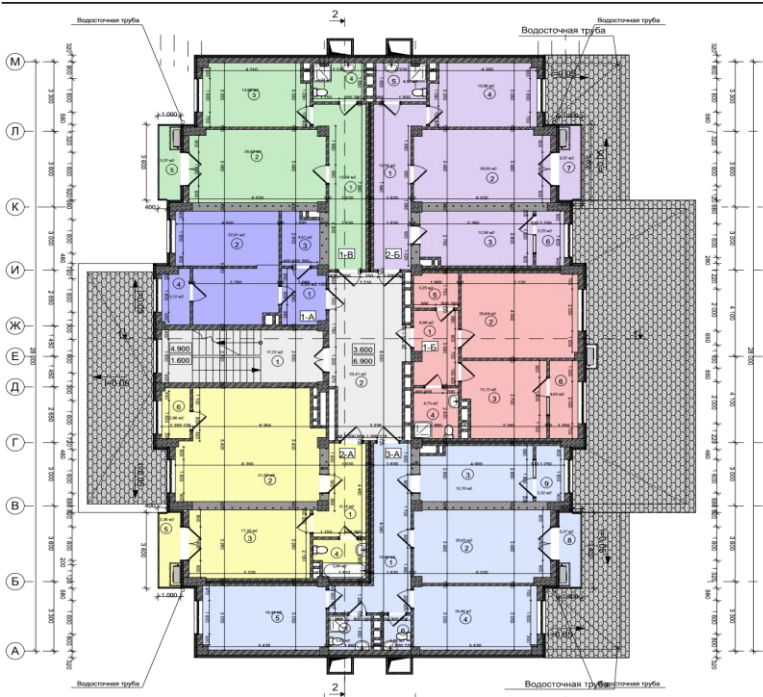
Визуальный вид 3D



Визуальный вид 3D



(блоки 8-9, 7-10)



Номер помеще-ния	Наименование	Площадь м²	Номер помеще-ния	Наименование	Площадь
Лестничная площадка и холл			2-х ком кв. "2-А"		
1	Лестничная площадка	17,72	1	Прихожая	8,14 м²
2	Холл	25,41	2	Гостиная (студия)	31,58
Итого:		43,13 м²	3	Спальня	17,33
1-х ком кв. "1-А"			4	Санитарный узел	3,94
1	Прихожая	5,05	5	Балкон	3,36
2	Студия (Гостиная, Кухня)	22,01	6	Лоджия	2,98
3	Санитарный узел	4,01	Итого:		67,33 м²
4	Лоджия	3,12	2-х ком кв. "2-Б"		
Итого:		34,19 м²	1	Прихожая	13,54
1-х ком кв. "1-Б"			2	Гостиная	20,63
1	Прихожая	6,86	3	Кухня	12,56
2	Гостиная	20,64	4	Спальня	13,96
3	Кухня	13,12	5	Санитарный узел	4,07
4	Санитарный узел	4,73	6	Лоджия	3,25
5	Кладовка	3,25	7	Балкон	3,37
6	Лоджия	4,62	Итого:		71,36 м²
Итого:		53,22 м²	3-х ком кв. "3-А"		
1-х ком кв. "1-В"			1	Прихожая	15,66
1	Прихожая	13,54	2	Гостиная	20,63
2	Гостиная	20,63	3	Кухня	12,70
3	Кухня	13,96	4	Спальня	16,44
4	Санитарный узел	4,07	5	Спальня	16,44
5	Балкон	3,37	6	Санитарный узел	1,98
Итого:		55,57 м²	7	Санитарный узел	3,07
			8	Балкон	3,37
			9	Лоджия	3,32
			Итого:		93,61 м²
			Всего: 418,43 м²		

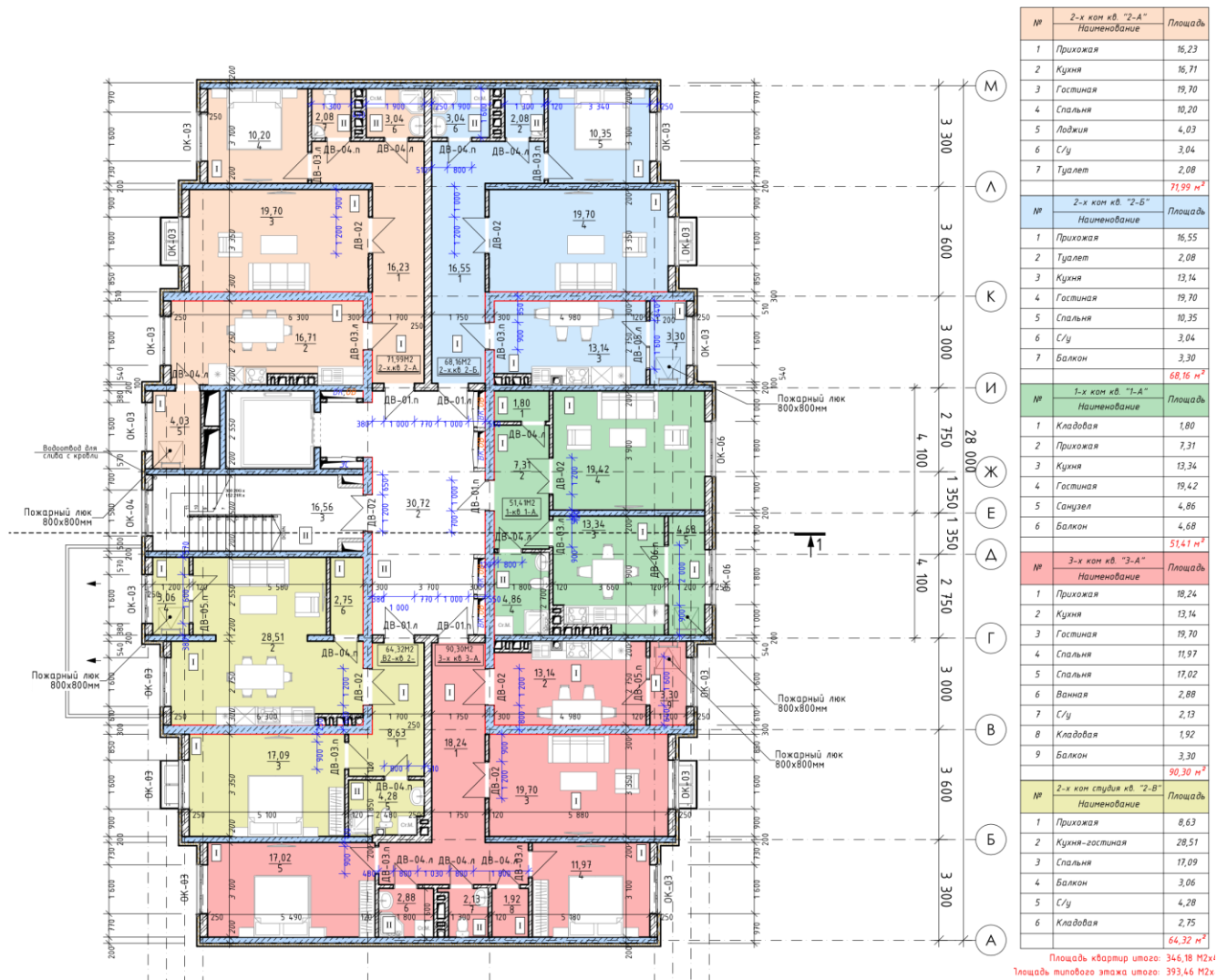
Площадь квартир: 375,30 М2 х 2-эт = 750,52 М2

(блоки 1,2,3,4,5,6,19,20)



№	2-х ком кв. "2-А"	Нашинование	Площадь
1	Прихожая		16,23
2	Кухня		16,71
3	Гостиная		19,70
4	Спальня		10,20
5	Лоджия		4,03
6	С/у		3,04
7	Туалет		2,08
			71,99 м²
№	2-х ком кв. "2-Б"	Нашинование	Площадь
1	Прихожая		16,55
2	Туалет		2,08
3	Кухня		13,14
4	Гостиная		19,70
5	Спальня		10,35
6	С/у		3,04
7	Балкон		3,30
			68,16 м²
№	3-х ком кв. "3-А"	Нашинование	Площадь
1	Кладовая		1,80
2	Прихожая		7,31
3	Кухня		13,34
4	Гостиная		19,42
5	Санузел		4,86
6	Балкон		4,68
			51,41 м²
№	3-х ком кв. "3-Б"	Нашинование	Площадь
1	Прихожая		18,24
2	Кухня		13,14
3	Гостиная		19,70
4	Спальня		11,97
5	Спальня		17,02
6	Ванная		2,88
7	С/у		2,13
8	Кладовая		1,92
9	Балкон		3,30
			90,30 м²
№	2-х ком студия кв. "2-В"	Нашинование	Площадь
1	Прихожая		8,63
2	Кухня-гостиная		28,51
3	Спальня		17,09
4	Балкон		3,06
5	С/у		4,28
6	Кладовая		2,75
			64,32 м²
Площадь квартир итого: 346,18 М²			
Площадь типового этажа итого: 393,46 М²			

(блоки 11,12,13,14,15,16,17,18)



Блок 1 Подъезд №1

№ Дом БЛОК	2А 71,99м² 2х ком.кв	2Б 68,16м² 2х ком.кв	1А 51,41м² 1 ком.кв	3А 90,30м² 3х ком.кв	1Б 46,42м² 1 ком.кв	Примечания объекта.
Цоколь	-----	-----	-----	-----	-----	Кладовая
1- ЭТАЖ	Кв-1	Кв-2	Кв-3	Кв-4	Кв-5	
	2А 71,99м² 2х ком.кв	2Б 68,16м² 2х ком.кв	1А 51,41м² 1 ком.кв	3А 90,30м² 3х ком.кв	2Б 64,32м² 2х ком.кв	
2- ЭТАЖ	Кв-6	Кв-7	Кв-8	Кв-9	Кв-10	
3- ЭТАЖ	Кв-11	Кв-12	Кв-13	Кв-14	Кв-15	
4- ЭТАЖ	Кв-16	Кв-17	Кв-18	Кв-19	Кв-20	
5- ЭТАЖ	Кв-21	Кв-22	Кв-23	Кв-24	Кв-25	
	2А 72,89м² 2х ком.кв	2Б 69,04м² 2х ком.кв	1А 51,41м² 1 ком.кв	3А 91,46м² 3х ком.кв	2Б 65,08м² 2х ком.кв	
6- ЭТАЖ	Кв-26	Кв-27	Кв-28	Кв-29	Кв-30	
	6	6	6	6	6	Итого : 30 Квартир

Блок 2 Подъезд №1

№ Дом БЛОК	2А 71,99м ² 2х ком.кв	2Б 68,16м ² 2х ком.кв	1А 51,41м ² 1 ком.кв	3А 90,30м ² 3х ком.кв	1Б 46,42м ² 1 ком.кв	Примечания объекта.
Цоколь	-----	-----	-----	-----	-----	Кладовая
1- ЭТАЖ	Кв-1	Кв-2	Кв-3	Кв-4	Кв-5	
	2А 71,99м ² 2х ком.кв	2Б 68,16м ² 2х ком.кв	1А 51,41м ² 1 ком.кв	3А 90,30м ² 3х ком.кв	2Б 64,32м ² 2х ком.кв	
2- ЭТАЖ	Кв-6	Кв-7	Кв-8	Кв-9	Кв-10	
3- ЭТАЖ	Кв-11	Кв-12	Кв-13	Кв-14	Кв-15	
4- ЭТАЖ	Кв-16	Кв-17	Кв-18	Кв-19	Кв-20	
5- ЭТАЖ	Кв-21	Кв-22	Кв-23	Кв-24	Кв-25	
	2А 72,89м ² 2х ком.кв	2Б 69,04м ² 2х ком.кв	1А 51,41м ² 1 ком.кв	3А 91,46м ² 3х ком.кв	2Б 65,08м ² 2х ком.кв	
6- ЭТАЖ	Кв-26	Кв-27	Кв-28	Кв-29	Кв-30	
	6	6	6	6	6	Итого : 30 Квартир

Блок 3 Подъезд №1

№ Дом БЛОК	2А 71,99м ² 2х ком.кв	2Б 68,16м ² 2х ком.кв	1А 51,41м ² 1 ком.кв	3А 90,30м ² 3х ком.кв	1Б 46,42м ² 1 ком.кв	Примечания объекта.
Цоколь	-----	-----	-----	-----	-----	Кладовая
1- ЭТАЖ	Кв-1	Кв-2	Кв-3	Кв-4	Кв-5	
	2А 71,99м ² 2х ком.кв	2Б 68,16м ² 2х ком.кв	1А 51,41м ² 1 ком.кв	3А 90,30м ² 3х ком.кв	2Б 64,32м ² 2х ком.кв	
2- ЭТАЖ	Кв-6	Кв-7	Кв-8	Кв-9	Кв-10	
3- ЭТАЖ	Кв-11	Кв-12	Кв-13	Кв-14	Кв-15	
4- ЭТАЖ	Кв-16	Кв-17	Кв-18	Кв-19	Кв-20	
5- ЭТАЖ	Кв-21	Кв-22	Кв-23	Кв-24	Кв-25	
	2А 72,89м ² 2х ком.кв	2Б 69,04м ² 2х ком.кв	1А 51,41м ² 1 ком.кв	3А 91,46м ² 3х ком.кв	2Б 65,08м ² 2х ком.кв	
6- ЭТАЖ	Кв-26	Кв-27	Кв-28	Кв-29	Кв-30	
	6	6	6	6	6	Итого : 30 Квартир

Блок 4 Подъезд №1

№ Дом БЛОК	2А 71,99м ² 2х ком.кв	2Б 68,16м ² 2х ком.кв	1А 51,41м ² 1 ком.кв	3А 90,30м ² 3х ком.кв	1Б 46,42м ² 1 ком.кв	Примечания объекта.
Цоколь	-----	-----	-----	-----	-----	Кладовая
1- ЭТАЖ	Кв-1	Кв-2	Кв-3	Кв-4	Кв-5	
	2А 71,99м ² 2х ком.кв	2Б 68,16м ² 2х ком.кв	1А 51,41м ² 1 ком.кв	3А 90,30м ² 3х ком.кв	2Б 64,32м ² 2х ком.кв	
2- ЭТАЖ	Кв-6	Кв-7	Кв-8	Кв-9	Кв-10	
3- ЭТАЖ	Кв-11	Кв-12	Кв-13	Кв-14	Кв-15	
4- ЭТАЖ	Кв-16	Кв-17	Кв-18	Кв-19	Кв-20	
5- ЭТАЖ	Кв-21	Кв-22	Кв-23	Кв-24	Кв-25	
	2А 72,89м ² 2х ком.кв	2Б 69,04м ² 2х ком.кв	1А 51,41м ² 1 ком.кв	3А 91,46м ² 3х ком.кв	2Б 65,08м ² 2х ком.кв	
6- ЭТАЖ	Кв-26	Кв-27	Кв-28	Кв-29	Кв-30	
	6	6	6	6	6	Итого : 30 Квартир

Блок 5 Подъезд №1

№ Дом БЛОК	2А 71,99м ² 2х ком.кв	2Б 68,16м ² 2х ком.кв	1А 51,41м ² 1 ком.кв	3А 90,30м ² 3х ком.кв	1Б 46,42м ² 1 ком.кв	Примечания объекта.
Цоколь	-----	-----	-----	-----	-----	Кладовая
1- ЭТАЖ	Кв-1	Кв-2	Кв-3	Кв-4	Кв-5	
	2А 71,99м ² 2х ком.кв	2Б 68,16м ² 2х ком.кв	1А 51,41м ² 1 ком.кв	3А 90,30м ² 3х ком.кв	2Б 64,32м ² 2х ком.кв	
2- ЭТАЖ	Кв-6	Кв-7	Кв-8	Кв-9	Кв-10	
3- ЭТАЖ	Кв-11	Кв-12	Кв-13	Кв-14	Кв-15	
4- ЭТАЖ	Кв-16	Кв-17	Кв-18	Кв-19	Кв-20	
5- ЭТАЖ	Кв-21	Кв-22	Кв-23	Кв-24	Кв-25	
	2А 72,89м ² 2х ком.кв	2Б 69,04м ² 2х ком.кв	1А 51,41м ² 1 ком.кв	3А 91,46м ² 3х ком.кв	2Б 65,08м ² 2х ком.кв	
6- ЭТАЖ	Кв-26	Кв-27	Кв-28	Кв-29	Кв-30	
	6	6	6	6	6	Итого : 30 Квартир

Блок 11 Подъезд №1

№ Дом БЛОК	2А 71,99м ² 2х ком.кв	2Б 68,16м ² 2х ком.кв	1А 51,41м ² 1 ком.кв	3А 90,30м ² 3х ком.кв	1Б 46,42м ² 1 ком.кв	Примечания объекта.
Цоколь	-----	-----	-----	-----	-----	Кладовая
1- ЭТАЖ	Кв-1	Кв-2	Кв-3	Кв-4	Кв-5	
	2А 71,99м ² 2х ком.кв	2Б 68,16м ² 2х ком.кв	1А 51,41м ² 1 ком.кв	3А 90,30м ² 3х ком.кв	2Б 64,32м ² 2х ком.кв	
2- ЭТАЖ	Кв-6	Кв-7	Кв-8	Кв-9	Кв-10	
3- ЭТАЖ	Кв-11	Кв-12	Кв-13	Кв-14	Кв-15	
4- ЭТАЖ	Кв-16	Кв-17	Кв-18	Кв-19	Кв-20	
5- ЭТАЖ	Кв-21	Кв-22	Кв-23	Кв-24	Кв-25	
	2А 72,89м ² 2х ком.кв	2Б 69,04м ² 2х ком.кв	1А 51,41м ² 1 ком.кв	3А 91,46м ² 3х ком.кв	2Б 65,08м ² 2х ком.кв	
6- ЭТАЖ	Кв-26	Кв-27	Кв-28	Кв-29	Кв-30	
	6	6	6	6	6	Итого : 30 Квартир

Блок 12 Подъезд №1

№ Дом БЛОК	2А 71,99м ² 2х ком.кв	2Б 68,16м ² 2х ком.кв	1А 51,41м ² 1 ком.кв	3А 90,30м ² 3х ком.кв	1Б 46,42м ² 1 ком.кв	Примечания объекта.
Цоколь	-----	-----	-----	-----	-----	Кладовая
1- ЭТАЖ	Кв-1	Кв-2	Кв-3	Кв-4	Кв-5	
	2А 71,99м ² 2х ком.кв	2Б 68,16м ² 2х ком.кв	1А 51,41м ² 1 ком.кв	3А 90,30м ² 3х ком.кв	2Б 64,32м ² 2х ком.кв	
2- ЭТАЖ	Кв-6	Кв-7	Кв-8	Кв-9	Кв-10	
3- ЭТАЖ	Кв-11	Кв-12	Кв-13	Кв-14	Кв-15	
4- ЭТАЖ	Кв-16	Кв-17	Кв-18	Кв-19	Кв-20	
5- ЭТАЖ	Кв-21	Кв-22	Кв-23	Кв-24	Кв-25	
	2А 72,89м ² 2х ком.кв	2Б 69,04м ² 2х ком.кв	1А 51,41м ² 1 ком.кв	3А 91,46м ² 3х ком.кв	2Б 65,08м ² 2х ком.кв	
6- ЭТАЖ	Кв-26	Кв-27	Кв-28	Кв-29	Кв-30	
	6	6	6	6	6	Итого : 30 Квартир

Блок 13 Подъезд №1

№ Дом БЛОК	2А 71,99м ² 2х ком.кв	2Б 68,16м ² 2х ком.кв	1А 51,41м ² 1 ком.кв	3А 90,30м ² 3х ком.кв	1Б 46,42м ² 1 ком.кв	Примечания объекта.
Цоколь	-----	-----	-----	-----	-----	Кладовая
1- ЭТАЖ	Кв-1	Кв-2	Кв-3	Кв-4	Кв-5	
	2А 71,99м ² 2х ком.кв	2Б 68,16м ² 2х ком.кв	1А 51,41м ² 1 ком.кв	3А 90,30м ² 3х ком.кв	2Б 64,32м ² 2х ком.кв	
2- ЭТАЖ	Кв-6	Кв-7	Кв-8	Кв-9	Кв-10	
3- ЭТАЖ	Кв-11	Кв-12	Кв-13	Кв-14	Кв-15	
4- ЭТАЖ	Кв-16	Кв-17	Кв-18	Кв-19	Кв-20	
5- ЭТАЖ	Кв-21	Кв-22	Кв-23	Кв-24	Кв-25	
	2А 72,89м ² 2х ком.кв	2Б 69,04м ² 2х ком.кв	1А 51,41м ² 1 ком.кв	3А 91,46м ² 3х ком.кв	2Б 65,08м ² 2х ком.кв	
6- ЭТАЖ	Кв-26	Кв-27	Кв-28	Кв-29	Кв-30	
	6	6	6	6	6	Итого : 30 Квартир

Блок 14 Подъезд №1

№ Дом БЛОК	2А 71,99м ² 2х ком.кв	2Б 68,16м ² 2х ком.кв	1А 51,41м ² 1 ком.кв	3А 90,30м ² 3х ком.кв	1Б 46,42м ² 1 ком.кв	Примечания объекта.
Цоколь	-----	-----	-----	-----	-----	Кладовая
1- ЭТАЖ	Кв-1	Кв-2	Кв-3	Кв-4	Кв-5	
	2А 71,99м ² 2х ком.кв	2Б 68,16м ² 2х ком.кв	1А 51,41м ² 1 ком.кв	3А 90,30м ² 3х ком.кв	2Б 64,32м ² 2х ком.кв	
2- ЭТАЖ	Кв-6	Кв-7	Кв-8	Кв-9	Кв-10	
3- ЭТАЖ	Кв-11	Кв-12	Кв-13	Кв-14	Кв-15	
4- ЭТАЖ	Кв-16	Кв-17	Кв-18	Кв-19	Кв-20	
5- ЭТАЖ	Кв-21	Кв-22	Кв-23	Кв-24	Кв-25	
	2А 72,89м ² 2х ком.кв	2Б 69,04м ² 2х ком.кв	1А 51,41м ² 1 ком.кв	3А 91,46м ² 3х ком.кв	2Б 65,08м ² 2х ком.кв	
6- ЭТАЖ	Кв-26	Кв-27	Кв-28	Кв-29	Кв-30	
	6	6	6	6	6	Итого : 30 Квартир

Блок 15 Подъезд №1

№ Дом БЛОК	2А 71,99м ² 2х ком.кв	2Б 68,16м ² 2х ком.кв	1А 51,41м ² 1 ком.кв	3А 90,30м ² 3х ком.кв	1Б 46,42м ² 1 ком.кв	Примечания объекта.
Цоколь	-----	-----	-----	-----	-----	Кладовая
1- ЭТАЖ	Кв-1	Кв-2	Кв-3	Кв-4	Кв-5	
	2А 71,99м ² 2х ком.кв	2Б 68,16м ² 2х ком.кв	1А 51,41м ² 1 ком.кв	3А 90,30м ² 3х ком.кв	2Б 64,32м ² 2х ком.кв	
2- ЭТАЖ	Кв-6	Кв-7	Кв-8	Кв-9	Кв-10	
3- ЭТАЖ	Кв-11	Кв-12	Кв-13	Кв-14	Кв-15	
4- ЭТАЖ	Кв-16	Кв-17	Кв-18	Кв-19	Кв-20	
5- ЭТАЖ	Кв-21	Кв-22	Кв-23	Кв-24	Кв-25	
	2А 72,89м ² 2х ком.кв	2Б 69,04м ² 2х ком.кв	1А 51,41м ² 1 ком.кв	3А 91,46м ² 3х ком.кв	2Б 65,08м ² 2х ком.кв	
6- ЭТАЖ	Кв-26	Кв-27	Кв-28	Кв-29	Кв-30	
	6	6	6	6	6	Итого : 30 Квартир

Блок 16 Подъезд №1

№ Дом БЛОК	2А 71,99м ² 2х ком.кв	2Б 68,16м ² 2х ком.кв	1А 51,41м ² 1 ком.кв	3А 90,30м ² 3х ком.кв	1Б 46,42м ² 1 ком.кв	Примечания объекта.
Цоколь	-----	-----	-----	-----	-----	Кладовая
1- ЭТАЖ	Кв-1	Кв-2	Кв-3	Кв-4	Кв-5	
	2А 71,99м ² 2х ком.кв	2Б 68,16м ² 2х ком.кв	1А 51,41м ² 1 ком.кв	3А 90,30м ² 3х ком.кв	2Б 64,32м ² 2х ком.кв	
2- ЭТАЖ	Кв-6	Кв-7	Кв-8	Кв-9	Кв-10	
3- ЭТАЖ	Кв-11	Кв-12	Кв-13	Кв-14	Кв-15	
4- ЭТАЖ	Кв-16	Кв-17	Кв-18	Кв-19	Кв-20	
5- ЭТАЖ	Кв-21	Кв-22	Кв-23	Кв-24	Кв-25	
	2А 72,89м ² 2х ком.кв	2Б 69,04м ² 2х ком.кв	1А 51,41м ² 1 ком.кв	3А 91,46м ² 3х ком.кв	2Б 65,08м ² 2х ком.кв	
6- ЭТАЖ	Кв-26	Кв-27	Кв-28	Кв-29	Кв-30	
	6	6	6	6	6	Итого : 30 Квартир

Блок 17 Подъезд №1

№ Дом БЛОК	2А 71,99м ² 2х ком.кв	2Б 68,16м ² 2х ком.кв	1А 51,41м ² 1 ком.кв	3А 90,30м ² 3х ком.кв	1Б 46,42м ² 1 ком.кв	Примечания объекта.
Цоколь	-----	-----	-----	-----	-----	Кладовая
1- ЭТАЖ	Кв-1	Кв-2	Кв-3	Кв-4	Кв-5	
	2А 71,99м ² 2х ком.кв	2Б 68,16м ² 2х ком.кв	1А 51,41м ² 1 ком.кв	3А 90,30м ² 3х ком.кв	2Б 64,32м ² 2х ком.кв	
2- ЭТАЖ	Кв-6	Кв-7	Кв-8	Кв-9	Кв-10	
3- ЭТАЖ	Кв-11	Кв-12	Кв-13	Кв-14	Кв-15	
4- ЭТАЖ	Кв-16	Кв-17	Кв-18	Кв-19	Кв-20	
5- ЭТАЖ	Кв-21	Кв-22	Кв-23	Кв-24	Кв-25	
	2А 72,89м ² 2х ком.кв	2Б 69,04м ² 2х ком.кв	1А 51,41м ² 1 ком.кв	3А 91,46м ² 3х ком.кв	2Б 65,08м ² 2х ком.кв	
6- ЭТАЖ	Кв-26	Кв-27	Кв-28	Кв-29	Кв-30	
	6	6	6	6	6	Итого : 30 Квартир

Блок 18 Подъезд №1

№ Дом БЛОК	2А 71,99м ² 2х ком.кв	2Б 68,16м ² 2х ком.кв	1А 51,41м ² 1 ком.кв	3А 90,30м ² 3х ком.кв	1Б 46,42м ² 1 ком.кв	Примечания объекта.
Цоколь	-----	-----	-----	-----	-----	Кладовая
1- ЭТАЖ	Кв-1	Кв-2	Кв-3	Кв-4	Кв-5	
	2А 71,99м ² 2х ком.кв	2Б 68,16м ² 2х ком.кв	1А 51,41м ² 1 ком.кв	3А 90,30м ² 3х ком.кв	2Б 64,32м ² 2х ком.кв	
2- ЭТАЖ	Кв-6	Кв-7	Кв-8	Кв-9	Кв-10	
3- ЭТАЖ	Кв-11	Кв-12	Кв-13	Кв-14	Кв-15	
4- ЭТАЖ	Кв-16	Кв-17	Кв-18	Кв-19	Кв-20	
5- ЭТАЖ	Кв-21	Кв-22	Кв-23	Кв-24	Кв-25	
	2А 72,89м ² 2х ком.кв	2Б 69,04м ² 2х ком.кв	1А 51,41м ² 1 ком.кв	3А 91,46м ² 3х ком.кв	2Б 65,08м ² 2х ком.кв	
6- ЭТАЖ	Кв-26	Кв-27	Кв-28	Кв-29	Кв-30	
	6	6	6	6	6	Итого : 30 Квартир

Блок 19 Подъезд №1

№ Дом БЛОК	2А 71,99м ² 2х ком.кв	2Б 68,16м ² 2х ком.кв	1А 51,41м ² 1 ком.кв	3А 90,30м ² 3х ком.кв	1Б 46,42м ² 1 ком.кв	Примечания объекта.
Цоколь	-----	-----	-----	-----	-----	Кладовая
1- ЭТАЖ	Кв-1	Кв-2	Кв-3	Кв-4	Кв-5	
	2А 71,99м ² 2х ком.кв	2Б 68,16м ² 2х ком.кв	1А 51,41м ² 1 ком.кв	3А 90,30м ² 3х ком.кв	2Б 64,32м ² 2х ком.кв	
2- ЭТАЖ	Кв-6	Кв-7	Кв-8	Кв-9	Кв-10	
3- ЭТАЖ	Кв-11	Кв-12	Кв-13	Кв-14	Кв-15	
4- ЭТАЖ	Кв-16	Кв-17	Кв-18	Кв-19	Кв-20	
5- ЭТАЖ	Кв-21	Кв-22	Кв-23	Кв-24	Кв-25	
	2А 72,89м ² 2х ком.кв	2Б 69,04м ² 2х ком.кв	1А 51,41м ² 1 ком.кв	3А 91,46м ² 3х ком.кв	2Б 65,08м ² 2х ком.кв	
6- ЭТАЖ	Кв-26	Кв-27	Кв-28	Кв-29	Кв-30	
	6	6	6	6	6	Итого : 30 Квартир

Блок 20 Подъезд №1

№ Дом БЛОК	2А 71,99м ² 2х ком.кв	2Б 68,16м ² 2х ком.кв	1А 51,41м ² 1 ком.кв	3А 90,30м ² 3х ком.кв	1Б 46,42м ² 1 ком.кв	Примечания объекта.
Цоколь	-----	-----	-----	-----	-----	Кладовая
1- ЭТАЖ	Кв-1	Кв-2	Кв-3	Кв-4	Кв-5	
	2А 71,99м ² 2х ком.кв	2Б 68,16м ² 2х ком.кв	1А 51,41м ² 1 ком.кв	3А 90,30м ² 3х ком.кв	2Б 64,32м ² 2х ком.кв	
2- ЭТАЖ	Кв-6	Кв-7	Кв-8	Кв-9	Кв-10	
3- ЭТАЖ	Кв-11	Кв-12	Кв-13	Кв-14	Кв-15	
4- ЭТАЖ	Кв-16	Кв-17	Кв-18	Кв-19	Кв-20	
5- ЭТАЖ	Кв-21	Кв-22	Кв-23	Кв-24	Кв-25	
	2А 72,89м ² 2х ком.кв	2Б 69,04м ² 2х ком.кв	1А 51,41м ² 1 ком.кв	3А 91,46м ² 3х ком.кв	2Б 65,08м ² 2х ком.кв	
6- ЭТАЖ	Кв-26	Кв-27	Кв-28	Кв-29	Кв-30	
	6	6	6	6	6	Итого : 30 Квартир