

Многоквартирные жилые дома по адресу: село , Селекционное контур 105.

Общее количество домов: 41-блоков

Общее количество квартир: 720 – квартир

Общая площадь квартир

1-комнатные квартиры- 454шт.

2-комнатные квартиры- 200шт.

3-комнатные квартиры- 66шт.

Тип №1.

Количество подъездов-1

5 квартиры с 1го по 14.этажа

Площадь квартир:

3А-3-х комнатные 94,07м²

1А-1-х комнатные 39,89м²

1Б-1-х комнатные 44,09м²

1В-1-х комнатные 39,89м²

3Б-3-х комнатные 97,12м²

Тип № 2.

Количество подъездов 1

6 квартиры с 1 го по 14 этажа

Площадь квартир

2А-2-х комнатные 67,77м²

1А-1-комнатные 45,97м²

1Б-1-х комнатные 40,25м²

1В-1-комнатные 40,25м²

1Г-1-х комнатные 45,97м²

2Б-2-х комнатные 70,83м²

Тип №1/2

Подъезд № 1

5 квартиры с 1го по 14.этажа

Площадь квартир:

3А-3-х комнатные 94,07м²

1А-1-х комнатные 39,89м²

1Б-1-х комнатные 44,09м²

1В-1-х комнатные 39,89м²

3Б-3-х комнатные 97,12м²

Тип № 1/2

Подъезд № 2

5 квартиры с 1 го по 14 этажа

Площадь квартир

3А-3-х комнатные 94,07м²

1А-1-комнатные 39,89м²

1Б-1-х комнатные 44,09м²

1В-1-комнатные 39,89м²

3Б-3-х комнатные 97,12м²

Тип №2/2

Подъезд № 1

6 квартиры с 1го по 14.этажа

Площадь квартир:

2А-2-х комнатные 67,77м²
1А-1-х комнатные 45,97м²
1Б-1-х комнатные 40,25м²
1В-1-х комнатные 40,25м²
1Г-1-х комнатные 45,97м²
2Б-2-х комнатные 70,83м²

Тип № 2/2

Подъезд № 2

6 квартиры с 1 го по 14 этажа

Площадь квартир

2А-2-х комнатные 67,77м²
1А-1-комнатные 45,97м²
1Б-1-х комнатные 40,25м²
1В-1-комнатные 40,25м²
1Г-1-х комнатные 45,97м²
2Б-2-х комнатные 70,83м²

Тип №3

Подъезд № 1

8 квартиры с 1го по 14.этажа

Площадь квартир:

3А-3-х комнатные 86,98м²
1А-1-х комнатные 54,41м²
2А-2-х комнатные 73,61м²
1Б-1-х комнатные 50,87м²
1В-1-х комнатные 50,87м²
2Б-2-х комнатные 73,61м²
1Г-1-х комнатные 54,41м²
3Б-3-х комнатные 91,01 м²

Тип №3/3

Подъезд № 1

8 квартиры с 1го по 14.

Площадь квартир:

3А-3-х комнатные 85,94м²
1А-1-х комнатные 53,45м²
2А-2-х комнатные 71,55м²
1Б-1-х комнатные 49,84м²
1В-1-х комнатные 50,87м²
2Б-2-х комнатные 73,61м²
1Г-1-х комнатные 53,45м²
3Б-3-х комнатные 89,38 м²

I. ОБЩИЕ ДАННЫЕ

ПРОЕКТ: "Многоэтажные жилые дома с объектами СКБ, дошкольными учреждениями, школой и спортивным комплексом на собственной территории в селе Селекционное контур №105, на территории Орокского а/о, Сокулукского района" разработан на основании АГЗ (Архитектурно-градостроительное заключение) №09-23Д от "23" марта 2023 г. 1. За условную отметку ± 0.000 принят уровень чистого пола первого этажа, что соответствует абсолютной отметке (начиная с 18 этажных блоков северной стороны) - 852.30, (заканчивая 14 этажными блоками) на отм. 871.30 на генплане; 2. Рабочие чертежи комплекта АР (Архитектурные решения) выполнены в соответствии с требованиями нормативных документов.

3. Приемку всех работ по устройству здания на каждом этапе следует оформлять в установленном порядке актом освидетельствования скрытых работ и актом на приемку ответственных конструкций.

II. ХАРАКТЕРИСТИКА ПЛОЩАДКИ СТРОИТЕЛЬСТВА

- Инженерно - геологические изыскания, выполнены - ОсОО "Дайыр" от 03 февраля 2023г.
- Природно - климатические условия района:
 - Климатический район (СНиП КР 23-02-00) - II район.
 - Расчетная зимняя температура наиболее холодной пятидневки - -23°C .
 - Нормативное значение веса снеговой нагрузки (СНиП 2.01.07-85*) - 0.70 кПа (70 кгс/м²).
 - Нормативное значение ветрового давления (СНиП 2.01.07-85*) - 0.38 кПа (38 кгс/м²).
 - Сейсмичность района строительства - 8 баллов.
 - Грунты - суглинистые
 - Глубина залегания грунтовых вод более - 30 м.
 - Нормативная глубина сезонного промерзания грунта - 60 см.
 - Уровень(класс) ответственности здания (СНиП 2.01.07-85*) - II

III. ГРАДОСТРОИТЕЛЬНОЕ РЕШЕНИЕ

Генеральный план

Проектируемый участок площадью 15,4га расположен на территории Орокского а/о Сокулукского района. Границами участка является с запада автодорога и ЛЭП, с востока - частные дома и пашня, с юга - частные дома, с севера автодорога Южная Магистраль. Поверхность участка ровная, покрыта насыпным грунтом и травянистой растительностью, имеет уклон на север.

Согласно разработанному генеральному плану на участке спроектированы многоэтажные жилые дома индивидуальной планировки с пристроенными СКБ, общеобразовательная школа на 500 мест в одну смену, 2 детских дошкольных учреждения по 150 мест, крытый бассейн и намазкана на 300 человек.

Посадка проектируемых объектов выполнены с учетом местности.

Проектом благоустройства предусмотрены прогулочные зоны, детские игровые площадки, воркаут площадки, устройство проездов для автотранспорта проживающих и гостей. .

Все объекты благоустройства обеспечены освещением в ночное время тротуарными и газонными светильниками. Проект озеленения предусматривает ландшафтное решение с посадкой взрослых деревьев и с последующей организацией максимального возможного количества клумб и газонов.

Территория максимально озеленяется деревьями и газонами.

IV. АРХИТЕКТУРНО-ПЛАНИРОВОЧНОЕ РЕШЕНИЕ

Планировочное решение жилых домов.

1. Планировки многоэтажных жилых домов состоят из 5 разных типов:

Тип-1. одноподъездный 14 этажный жилой дом.

Тип-1/2. двухподъездный 14 этажный жилой дом.

Архитектурно-планировочное решение обеспечивает максимальную комфортность здания и удобную взаимосвязь между помещениями.

Каждая квартира имеет не менее одной комнаты, ориентированные к сторонам света с учетом потоков солнечной радиации. Жилые комнаты, кухни имеют естественное освещение. На всех жилых домах имеется подкровельное пространство, где расположены шиты управления лифтом, а также сбор вертикальных инженерных коммуникаций для выхода на кровлю.

Планировочное решение общеобразовательной школы.

2. Здание школы состоит из 3х блоков с цокольным этажом:

Основной блок состоит из 3х этажей где спроектированы учебные классы, лабораторные кабинеты, рекреационные зоны, учительская и санитарные узлы.

Вспомогательный блок на 2х этажах где находятся главный вход, тамбур, вестибюль, гардеробная, медицинский кабинет, мастерские для кружков, библиотека, читальный зал и актовый зал на 250 мест.

Третий блок размером 30 на 18 метров и высотой 8м где расположен универсальный спортивный зал.

На цокольном этаже спроектирован блок питания с обеденным залом, кухней, холл, санузел и техподполье.

В здании расположен лифт, а на крыльцах предусмотрены пандусы для доступа маломобильных групп населения.

Планировочное решение детских дошкольных учреждений.

3. Здания детских дошкольных учреждений состоят из 3х этажей с цокольным этажом:

На 1-2 этажах расположены игровые комнаты со спальными комнатами и санитарным узлом. На третьем этаже спроектированы администрация, кабинеты врачей и кабинет для работы с детьми.

На цокольном этаже спроектированы комната для персонала, санузел и техподполье.

На крыльцах предусмотрены пандусы.

Планировочное решение спортивного комплекса

4. Здание бассейна размером 44,0-19,2м высотой 6,6м.

На 1 этаже спроектирована чаша бассейна 12х25м., холл, коридор, санузлы, раздевалки, душевые и кладовые На 2 этаже расположен тренажерный зал.

Планировочное решение намазканы

5. Здание намазканы размером 15,5-14,5м высотой 9,0м. с цокольным этажом: На 1 этаже предусмотрены тамбур, молебный зал, кабинет и лестничная клетка На 2 этаже расположен молебный зал.

На цокольном этаже спроектированы кладовая, санузел и техпомещения.

Наружная отделка. Фасады

При разработке проекта жилого комплекса все объекты выполнены в едином архитектурном стиле, и учитывая подобранному архитектурному стилю в качестве наружной отделки применены материалы из высококачественных естественных и искусственных материалов.

Цоколь здания облицовывается керамогранитом.

Отделка фасадов жилых домов - Декоративная штукатурка из жидкого травертина Отделка фасадов социальных объектов - фиброцемент.

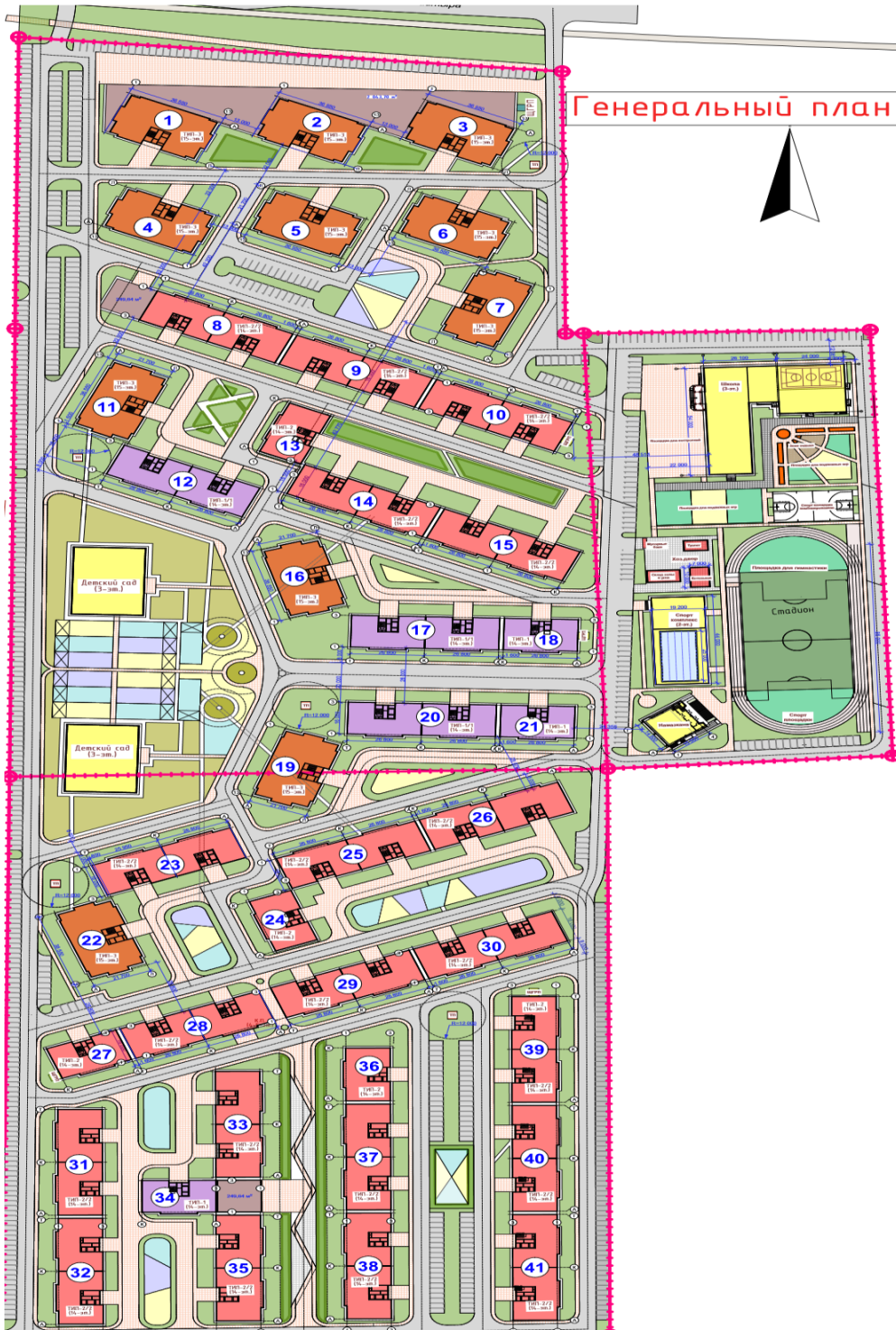
Утеплитель из теплоизоляционных базальтовых плит "Rockwool" Венти Баттс плот. -90кг/м³-100мм.

Окна и витражи - алюминиевые с тройным стеклопакетом.

Декоративные пояса и элементы, карнизы разработаны из фибробетона или других материалов с последующей шпатлевкой и покраской.

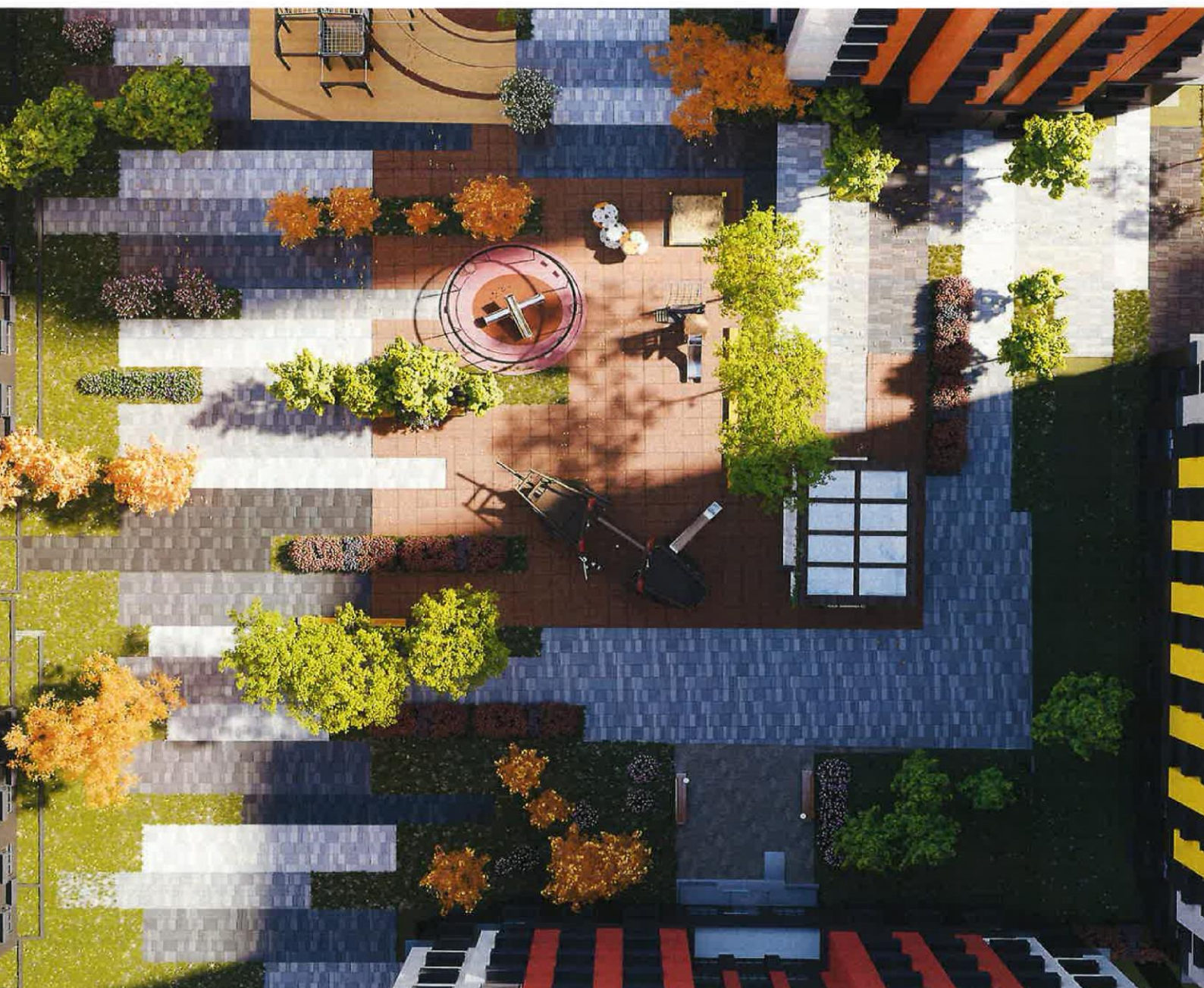
Покрытие крылец - облицовка плиткой из натурального камня. Кровля с внутренним ск

Ген план



Визуальный вид





Изм. Кол.уч Лист N док
ГАП Карьипбек

Архитектор Исмаилов

Разработал

Разработал

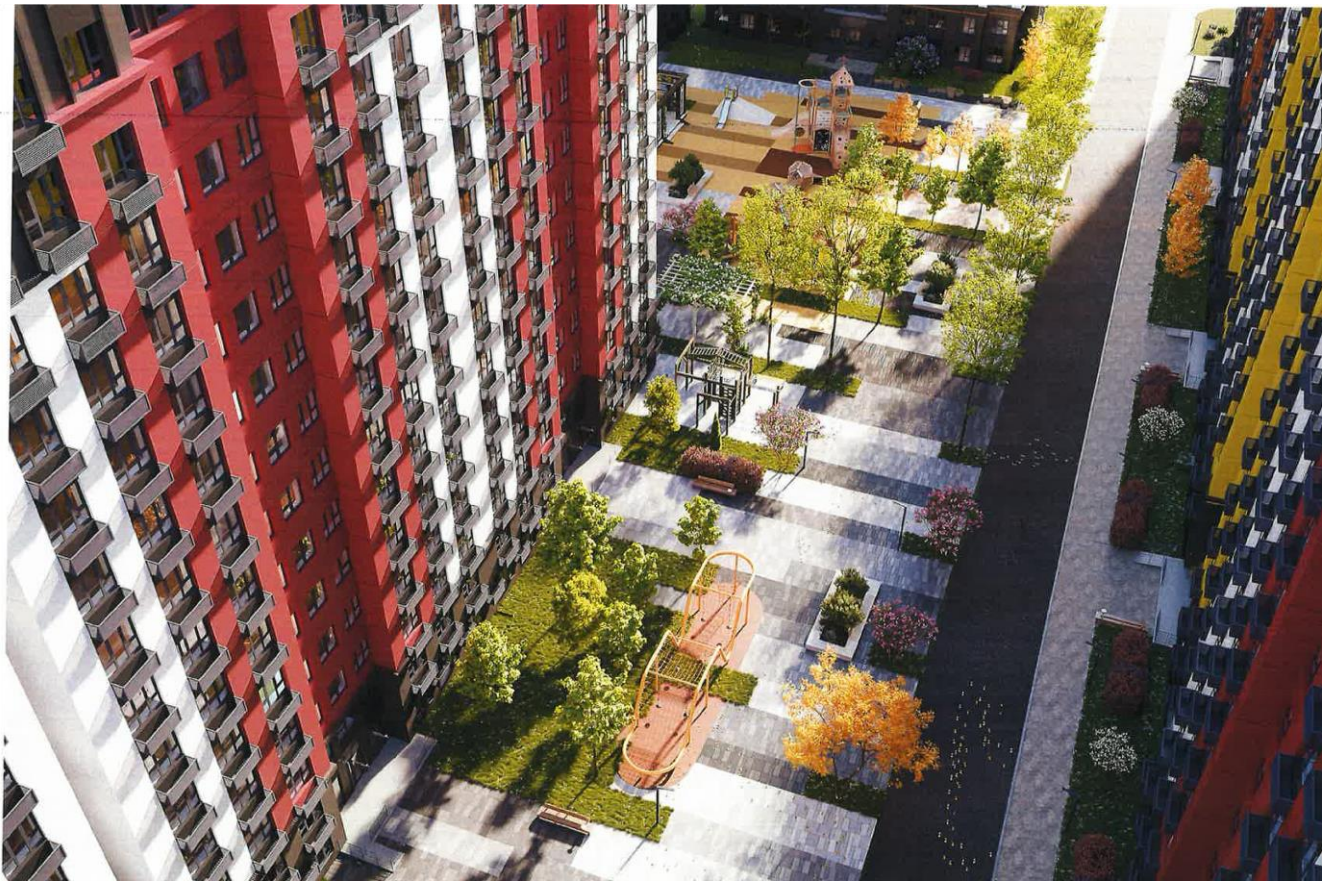
Разработал Джумадилов С

Разработал Курманалиев Т.

Селекционное контур №105, на те

Заказчик: ОсОО "Жаз Стр

3-D изображение



РАБОЧИЙ ПРОЕКТ

Многоэтажные жилые дома с объектами СКБ, дошкольными учреждениями, школой и спортивным комплексом на собственной территории в селе Селекционное контур №105, на территории Орокского а/о, Сокулукского района.

Стадия: Рабочий проект
Раздел: АР (альбом 2)
Проектировщик: ОсОО ПСК "Арлан Компани"
ОсОО ПСК "Дос-Имурат-Курулуш"
Заказчик: ОсОО "Жаз Строй"

ОсОО ПСК "Арлан Компани":
Лицензия серии КРЦ-1 №09687

Директор  Кутманов А.

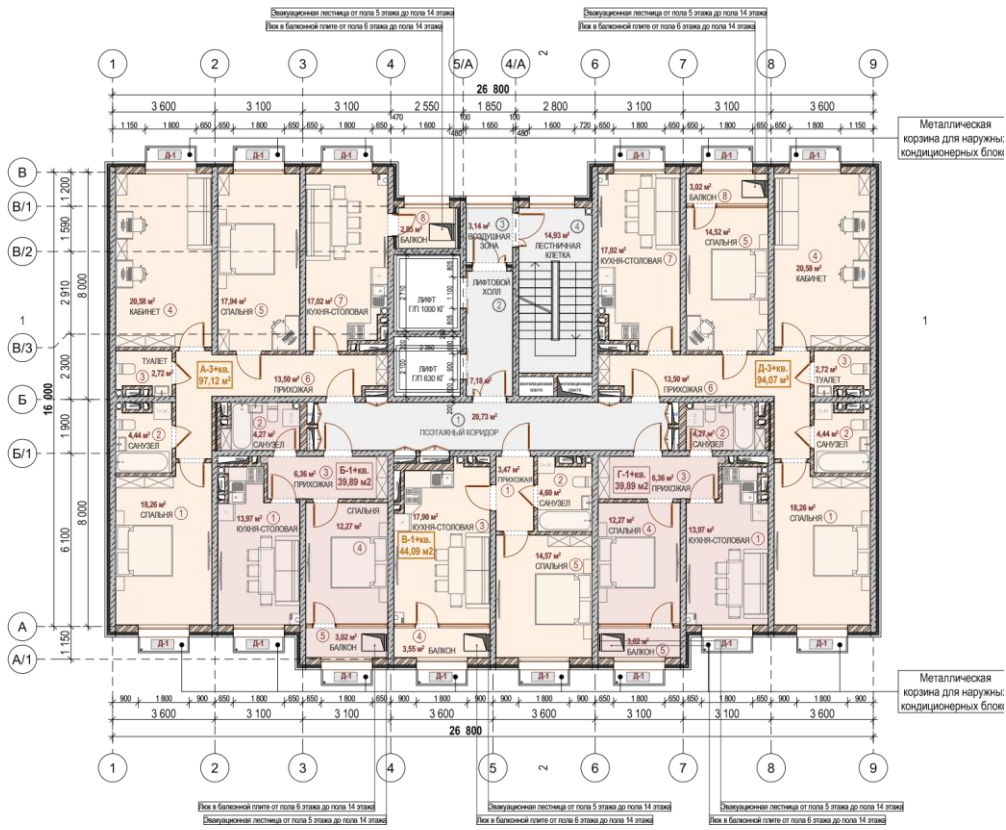

ОсОО ПСК "Дос-Имурат-Курулуш":
Лицензия серии КРЦ-1 №04039

Директор  Исмаилов С.

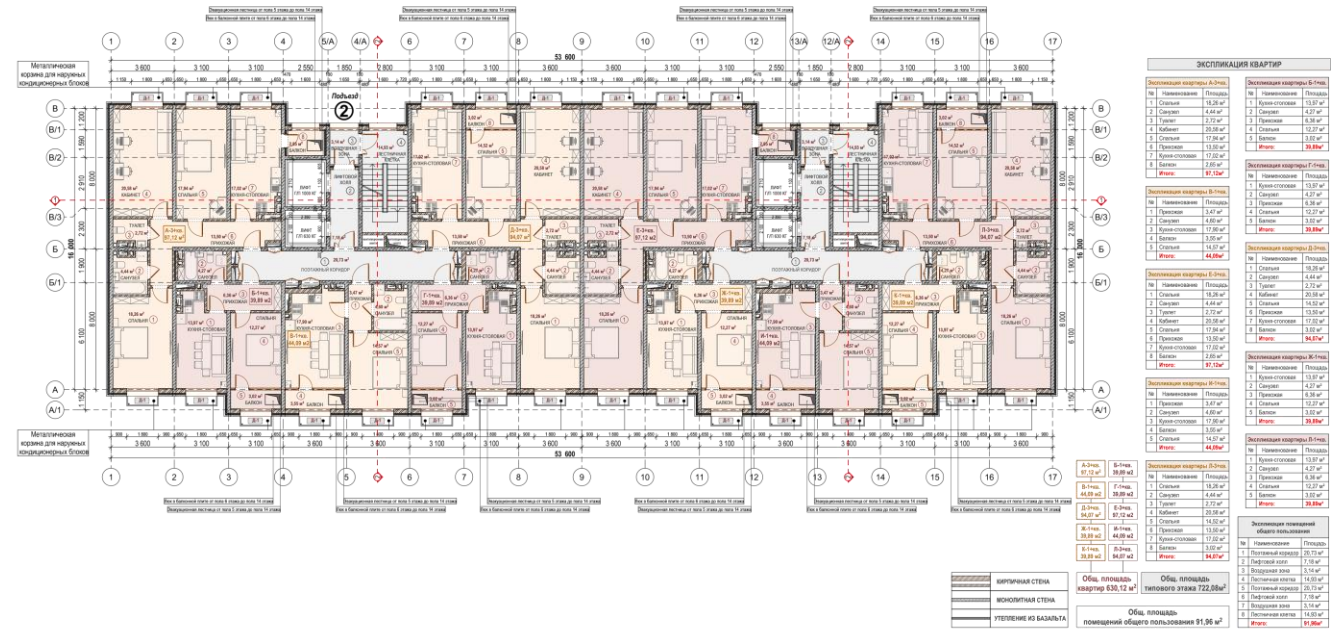

ГАП  Карыпбеков Н.
Сертиф. № ПР-3.1 №000722

Бишкек-2023г.

Тип №1



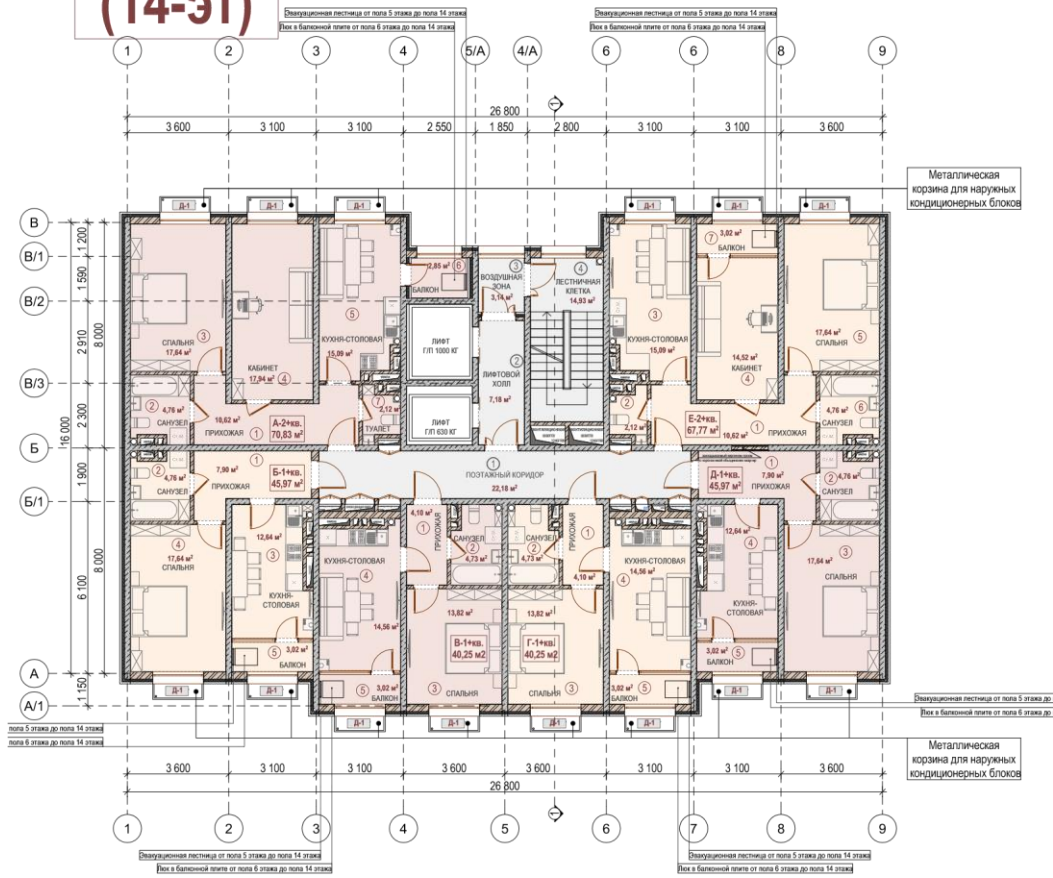
Тип №1/2



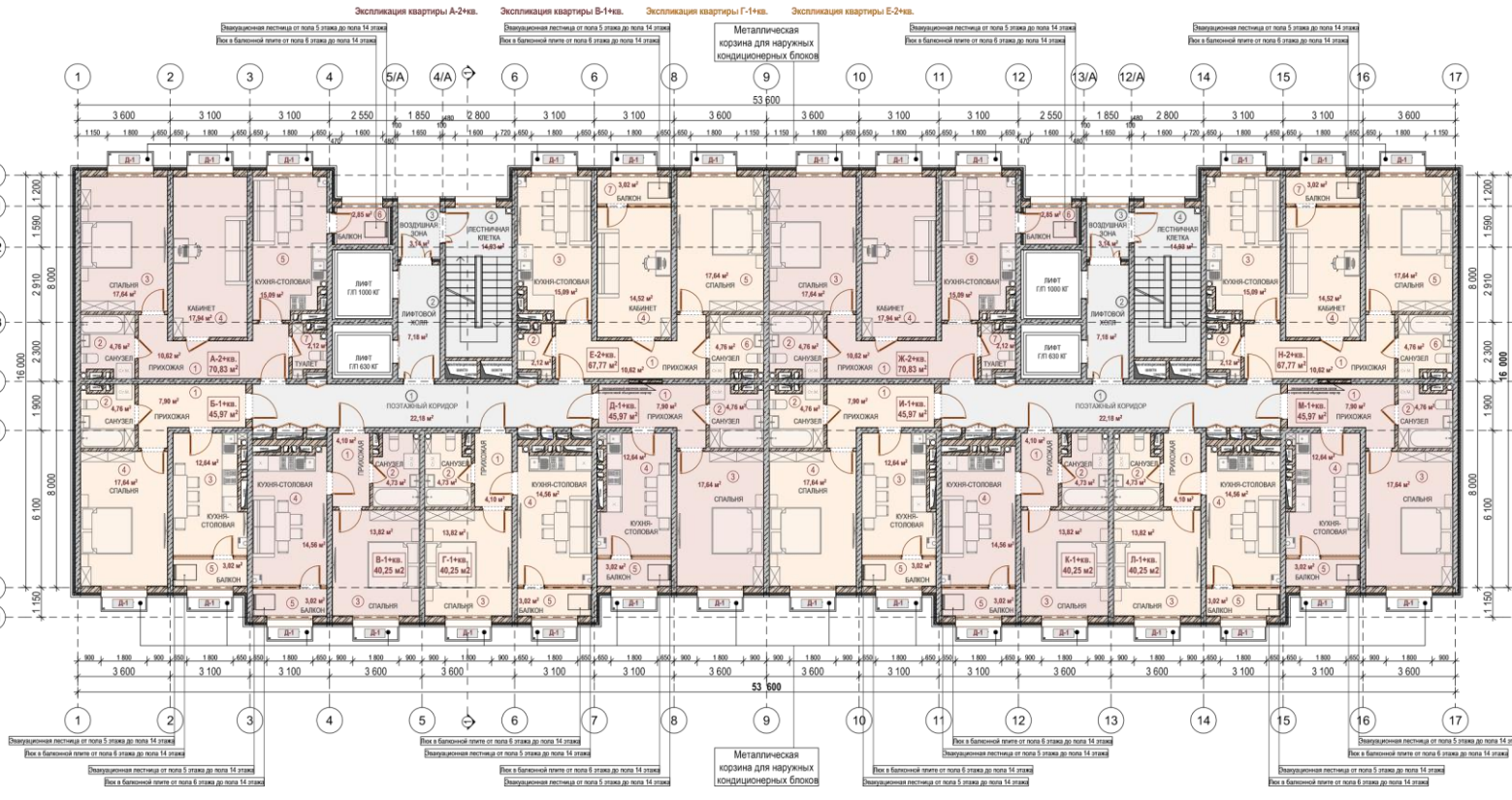
Тип № 2

План типового этажа с 2-го по 14-ый на отм. 3,000 - 39,000 М.П.

Тип 2 (14-эт)



Тип № 2/2



Тип № 3



ТИП-3

ОБЩАЯ ПЛОЩАДЬ ТИПОВОГО ЭТАЖА - 602,39 м²

Экспликация квартиры А-3			Экспликация квартиры Д-1+		
№	Наименование	Площадь	№	Наименование	Площадь
1	Кухня	11,82 м²	1	Кухня-столовая	19,05 м²
2	Гостиная	24,50 м²	2	Спальня	17,34 м²
3	Спальня	10,97 м²	3	Прихожая	5,70 м²
4	Спальня	12,25 м²	4	Санузел	5,64 м²
5	Туалет	1,96 м²	5	Санузел	3,13 м²
6	Прихожая	15,44 м²	6	Санузел	6,06 м²
7	Санузел	6,06 м²	7	Санузел	3,44 м²
8	Балкон	3,44 м²	8	Балкон	3,44 м²
Итого: 89,38 м²			Итого: 50,87 м²		

Экспликация квартиры Б-1+			Экспликация квартиры Е-2+		
№	Наименование	Площадь	№	Наименование	Площадь
1	Кухня-столовая	28,03 м²	1	Кухня-столовая	11,01 м²
2	Спальня	11,75 м²	2	Гостиная	18,13 м²
3	Санузел	5,01 м²	3	Спальня	14,42 м²
4	Прихожая	5,97 м²	4	Холл	17,68 м²
5	Балкон	2,70 м²	5	Санузел	6,12 м²
Итого: 53,45 м²			6	Балкон	3,13 м²
			7	Балкон	3,13 м²
			Итого: 73,61 м²		

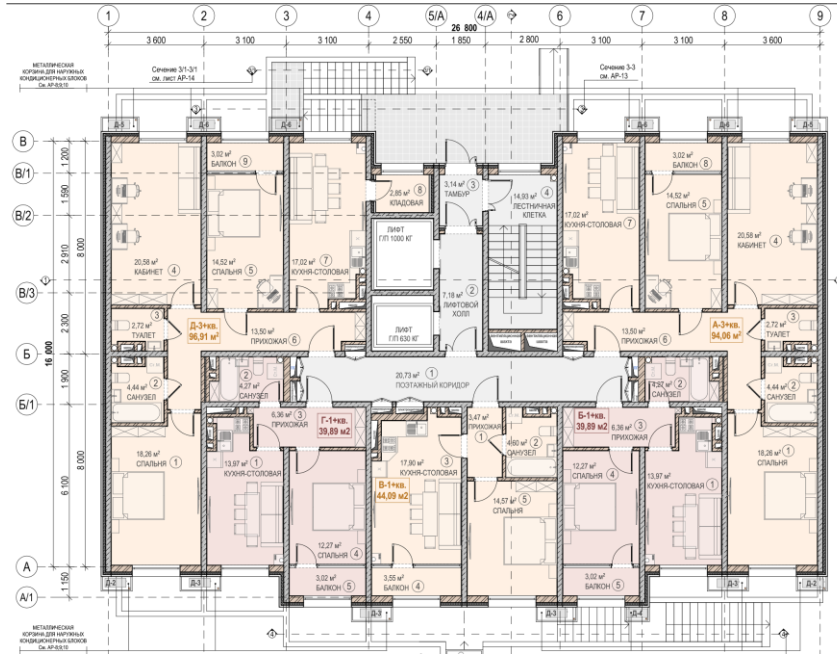
Экспликация квартиры В-2+			Экспликация квартиры Ж-1+		
№	Наименование	Площадь	№	Наименование	Площадь
1	Кухня-столовая	11,01 м²	1	Кухня-столовая	28,03 м²
2	Гостиная	18,13 м²	2	Спальня	11,75 м²
3	Спальня	14,42 м²	3	Санузел	5,01 м²
4	Холл	17,68 м²	4	Прихожая	5,97 м²
5	Санузел	6,12 м²	5	Балкон	2,70 м²
6	Балкон	3,13 м²	Итого: 53,45 м²		
7	Балкон	3,13 м²			
Итого: 73,61 м²					

Экспликация квартиры Г-1+			Экспликация квартиры И-3		
№	Наименование	Площадь	№	Наименование	Площадь
1	Кухня-столовая	19,05 м²	1	Кухня	11,82 м²
2	Спальня	17,34 м²	2	Гостиная	24,50 м²
3	Прихожая	5,70 м²	3	Спальня	10,97 м²
4	Санузел	5,64 м²	4	Спальня	12,25 м²
5	Балкон	3,13 м²	5	Туалет	1,96 м²
Итого: 50,87 м²			6	Прихожая	15,44 м²
			7	Санузел	6,05 м²
			8	Балкон	2,96 м²
			Итого: 85,94 м²		

Тип 3-3



Тип №1 план 1 го этажа



ПЛАН ПЕРВОГО ЭТАЖА М1-100

Экспликация квартиры Г-3-кв.

№	Наименование	Площадь
1	Спальня	19,26 м²
2	Санузел	4,44 м²
3	Туалет	2,72 м²
4	Спальня	20,58 м²
5	Кабинет	14,52 м²
6	Прихожая	13,50 м²
7	Кухня-столовая	17,02 м²
8	Кладовая	2,85 м²
9	Балкон	3,02 м²
Итого:		96,91 м²

Экспликация квартиры Г-1-кв.

№	Наименование	Площадь
1	Кухня-столовая	13,97 м²
2	Санузел	4,27 м²
3	Прихожая	6,36 м²
4	Спальня	12,27 м²
5	Балкон	3,02 м²
Итого:		39,89 м²

Экспликация квартиры В-1-кв.

№	Наименование	Площадь
1	Прихожая	3,47 м²
2	Санузел	4,60 м²
3	Кухня-столовая	17,90 м²
4	Спальня	3,55 м²
5	Спальня	14,57 м²
Итого:		44,09 м²

Экспликация помещений общего пользования

№	Наименование	Площадь
1	Постановный коридор	20,73 м²
2	Лифтовой холл	7,18 м²
3	Тамбур	3,14 м²
4	Лестничная клетка	14,93 м²
Итого:		45,98 м²

Экспликация квартиры В-1-кв.

№	Наименование	Площадь
1	Кухня-столовая	13,97 м²
2	Санузел	4,27 м²
3	Прихожая	6,36 м²
4	Спальня	12,27 м²
5	Балкон	3,02 м²
Итого:		39,89 м²

Экспликация квартиры А-3-кв.

№	Наименование	Площадь
1	Спальня	18,26 м²
2	Санузел	4,44 м²
3	Туалет	2,72 м²
4	Кабинет	20,58 м²
5	Спальня	14,52 м²
6	Прихожая	13,50 м²
7	Кухня-столовая	17,02 м²
8	Балкон	3,02 м²
Итого:		94,07 м²

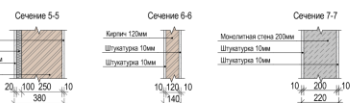


Общ. площадь помещений общего пользования 45,98 м²

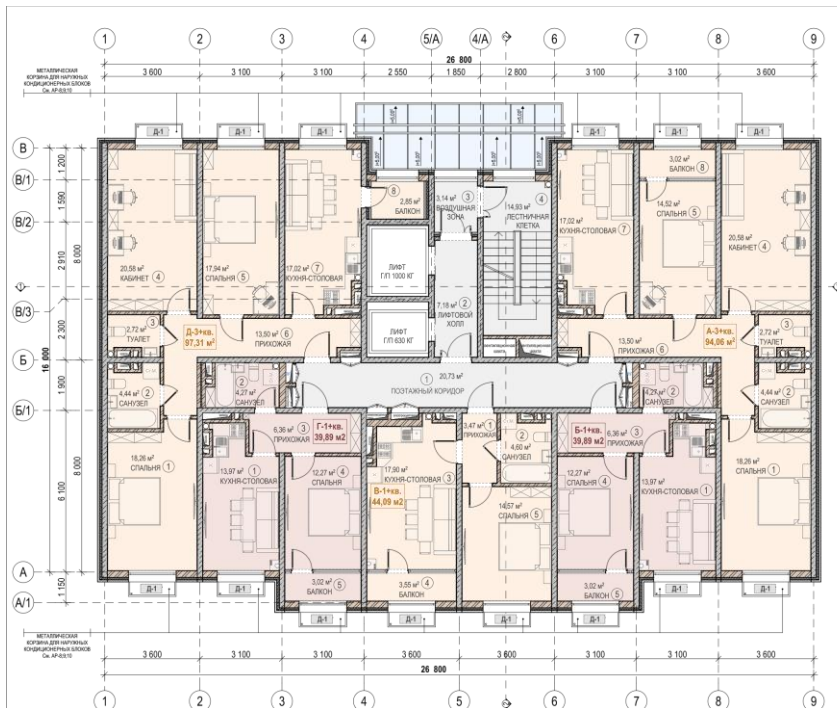
Общ. площадь квартир 314,84 м²

УСЛОВНЫЕ ОБОЗНАЧЕНИЯ

- Кирпичная стена
- Монолитная стена
- Утепление из базальта



Тип №1 план 2 го этажа



ПЛАН ВТОРОГО ЭТАЖА М1-1

Экспликация квартиры Д-3-кв.

№	Наименование	Площадь
1	Спальня	18,26 м²
2	Санузел	4,44 м²
3	Туалет	2,72 м²
4	Кабинет	20,58 м²
5	Спальня	17,94 м²
6	Прихожая	13,50 м²
7	Кухня-столовая	17,02 м²
8	Балкон	2,85 м²
Итого:		97,31 м²

Экспликация квартиры Г-1-кв.

№	Наименование	Площадь
1	Кухня-столовая	13,97 м²
2	Санузел	4,27 м²
3	Прихожая	6,36 м²
4	Спальня	12,27 м²
5	Балкон	3,02 м²
Итого:		39,89 м²

Экспликация квартиры В-1-кв.

№	Наименование	Площадь
1	Прихожая	3,47 м²
2	Санузел	4,60 м²
3	Кухня-столовая	17,90 м²
4	Балкон	3,55 м²
5	Спальня	14,57 м²
Итого:		44,09 м²

Экспликация помещений общего пользования

№	Наименование	Площадь
1	Постановный коридор	20,73 м²
2	Лифтовой холл	7,18 м²
3	Воздушная зона	3,14 м²
4	Лестничная клетка	14,93 м²
Итого:		45,98 м²

Экспликация квартиры В-1-кв.

№	Наименование	Площадь
1	Кухня-столовая	13,97 м²
2	Санузел	4,27 м²
3	Прихожая	6,36 м²
4	Спальня	12,27 м²
5	Балкон	3,02 м²
Итого:		39,89 м²

Экспликация квартиры А-3-кв.

№	Наименование	Площадь
1	Спальня	18,26 м²
2	Санузел	4,44 м²
3	Туалет	2,72 м²
4	Кабинет	20,58 м²
5	Спальня	14,52 м²
6	Прихожая	13,50 м²
7	Кухня-столовая	17,02 м²
8	Балкон	3,02 м²
Итого:		94,07 м²

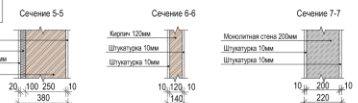


Общ. площадь помещений общего пользования 45,98 м²

Общ. площадь квартир 315,24 м²

УСЛОВНЫЕ ОБОЗНАЧЕНИЯ

- Кирпичная стена
- Монолитная стена
- Утепление из базальта



Многоэтажные жилые дома с объектами СБЕ, дошкольными учреждениями, школой спортивной комплексом на собственной территории в зоне Специального контура А на территории Орского а/о, Советского района.

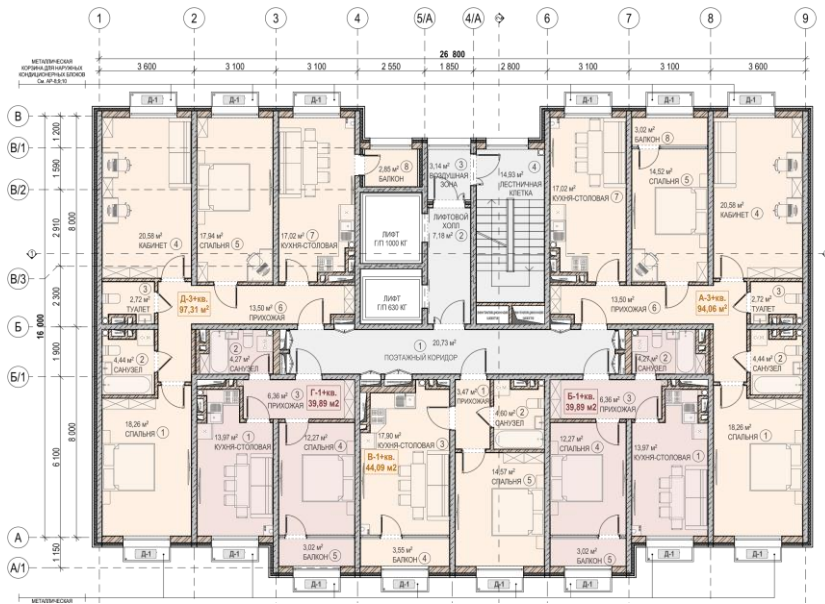
Имя	Кол-во	Лист	№ док.	Лист	Дата
ГАП	Калибин А.				
Архитектор	Иванов С.				

Заказчик: ООО "Жизнь Строй"

Страна	Лист	№
РН	АР-3	

Тип № 1 с 3 го по 6 го этажа

ПЛАН ТИПОВОГО ЭТАЖА СО 3-ГО ПО 6-Й М1-100



Экспликация квартиры Д-3 кв.		
№	Наименование	Площадь
1	Спальня	18,26 м²
2	Санузел	4,44 м²
3	Туалет	2,72 м²
4	Кабинет	20,58 м²
5	Спальня	17,94 м²
6	Прихожая	13,50 м²
7	Кухня-столовая	17,02 м²
8	Балкон	2,85 м²
Итого:		97,31 м²

Экспликация помещений общего пользования		
№	Наименование	Площадь
1	Поступный коридор	20,73 м²
2	Лифтовой холл	7,18 м²
3	Воздушная зона	3,14 м²
4	Лестничная клетка	14,83 м²
Итого:		45,88 м²

Экспликация квартиры Г-1 кв.		
№	Наименование	Площадь
1	Кухня-столовая	13,97 м²
2	Санузел	4,27 м²
3	Прихожая	6,36 м²
4	Спальня	12,27 м²
5	Балкон	3,02 м²
Итого:		39,89 м²

Экспликация квартиры В-1 кв.		
№	Наименование	Площадь
1	Прихожая	3,47 м²
2	Санузел	4,44 м²
3	Кухня-столовая	17,90 м²
4	Балкон	3,55 м²
5	Спальня	14,57 м²
Итого:		44,09 м²

Экспликация квартиры А-3 кв.		
№	Наименование	Площадь
1	Спальня	18,26 м²
2	Санузел	4,44 м²
3	Туалет	2,72 м²
4	Кабинет	20,58 м²
5	Спальня	14,52 м²
6	Прихожая	13,50 м²
7	Кухня-столовая	17,02 м²
8	Балкон	3,02 м²
Итого:		94,06 м²

Общ. площадь квартир: 315,24 м²

Общ. площадь помещений общего пользования: 45,88 м²

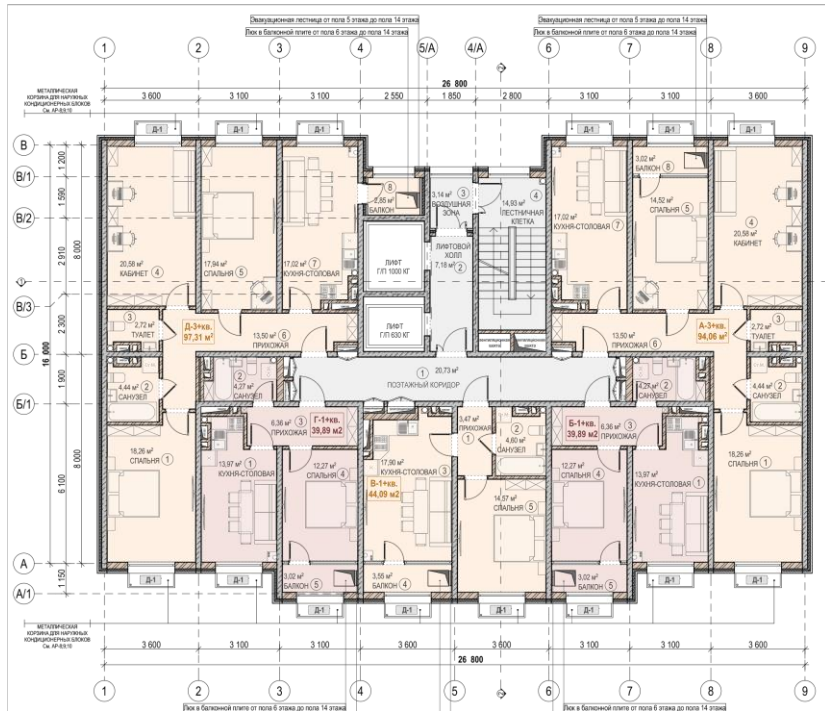
Общ. площадь типового этажа: 361,22 м²

Условные обозначения: КИРПИЧНАЯ СТЕНА, МОНОЛИТНАЯ СТЕНА, УТЕПЛЕНИЕ ИЗ БАЗАЛТА

Сечения 5-5, 6-6, 7-7

Тип №1 с 6 го по 10 го этажа

ПЛАН ТИПОВОГО ЭТАЖА СО 6-ГО ПО 10-Й М1-100



Экспликация квартиры Д-3 кв.		
№	Наименование	Площадь
1	Спальня	18,26 м²
2	Санузел	4,44 м²
3	Туалет	2,72 м²
4	Кабинет	20,58 м²
5	Спальня	17,94 м²
6	Прихожая	13,50 м²
7	Кухня-столовая	17,02 м²
8	Балкон	2,85 м²
Итого:		97,31 м²

Экспликация помещений общего пользования		
№	Наименование	Площадь
1	Поступный коридор	20,73 м²
2	Лифтовой холл	7,18 м²
3	Воздушная зона	3,14 м²
4	Лестничная клетка	14,83 м²
Итого:		45,88 м²

Экспликация квартиры Г-1 кв.		
№	Наименование	Площадь
1	Кухня-столовая	13,97 м²
2	Санузел	4,27 м²
3	Прихожая	6,36 м²
4	Спальня	12,27 м²
5	Балкон	3,02 м²
Итого:		39,89 м²

Экспликация квартиры В-1 кв.		
№	Наименование	Площадь
1	Спальня	18,26 м²
2	Санузел	4,44 м²
3	Кухня-столовая	17,90 м²
4	Балкон	3,55 м²
5	Спальня	14,52 м²
6	Прихожая	13,50 м²
7	Кухня-столовая	17,02 м²
8	Балкон	3,02 м²
Итого:		94,06 м²

Общ. площадь квартир: 315,24 м²

Общ. площадь помещений общего пользования: 45,88 м²

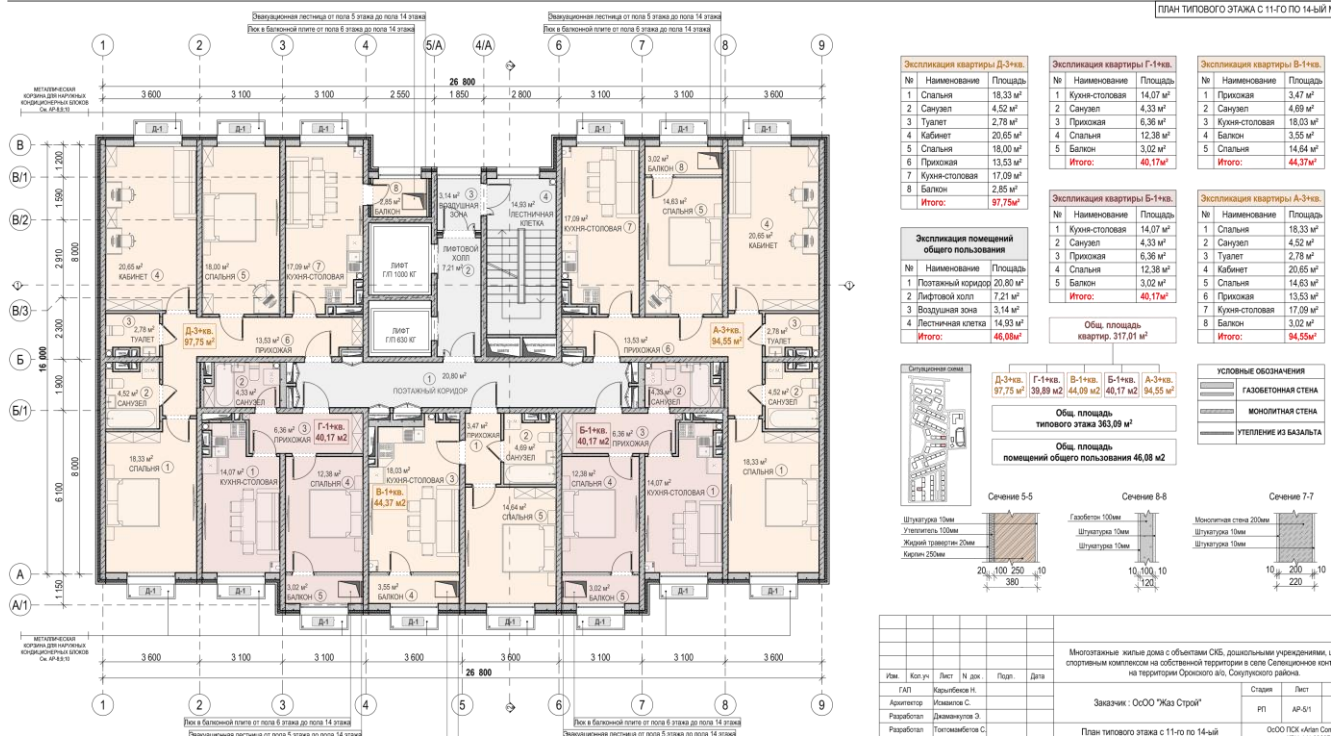
Общ. площадь типового этажа: 361,22 м²

Условные обозначения: КИРПИЧНАЯ СТЕНА, МОНОЛИТНАЯ СТЕНА, УТЕПЛЕНИЕ ИЗ БАЗАЛТА

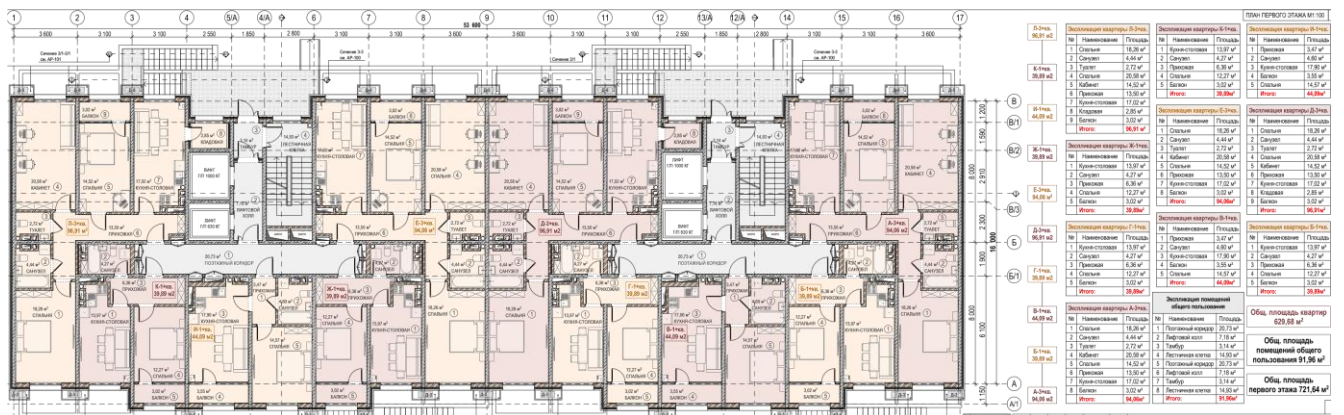
Сечения 5-5, 6-6, 7-7

Изм.	Кол. у.	Лист	№ док.	Подп.	Дата	Микроплатные жилые дома с объектами ОНБ, дошкольными учреждениями, школой и спортивными комплексами на собственной территории в составе Специального центра № 102 на территории Оранского а/о, Сокулукского района.	Страна	Лист
ГАП	Карибасов Н.	Архитектор	Кузнецов С.				РП	АР-6
Разработчик	Иванова Э.	Инженер	Давыдов С.					
								249

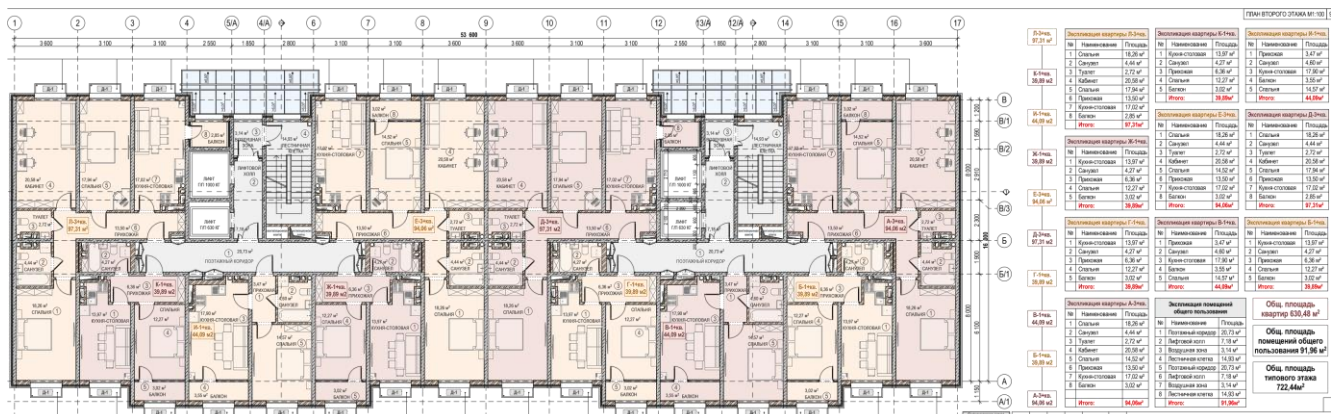
Тип №1 с 11 го по 14 го этажа



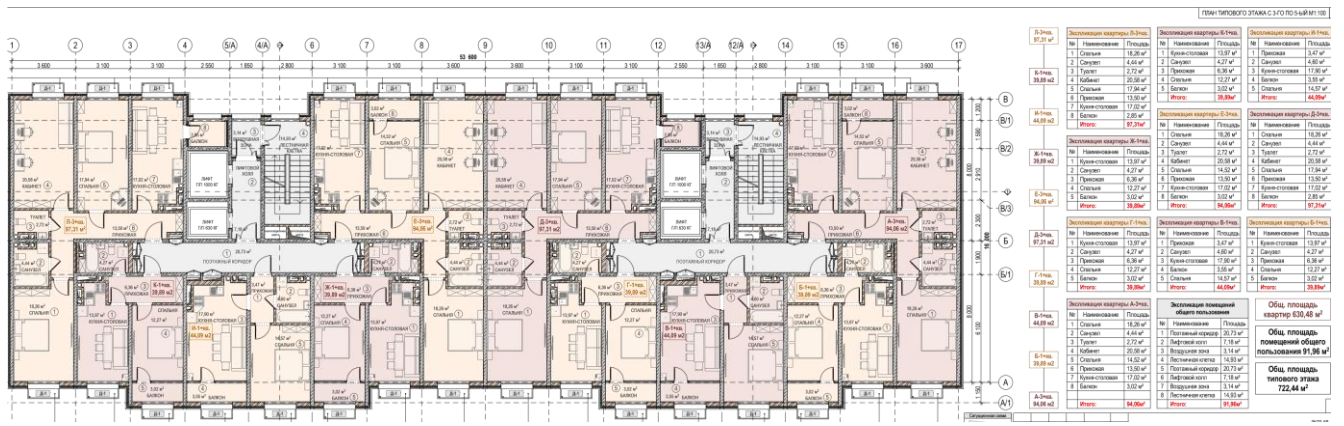
Тип №1/2 план 1 го этажа



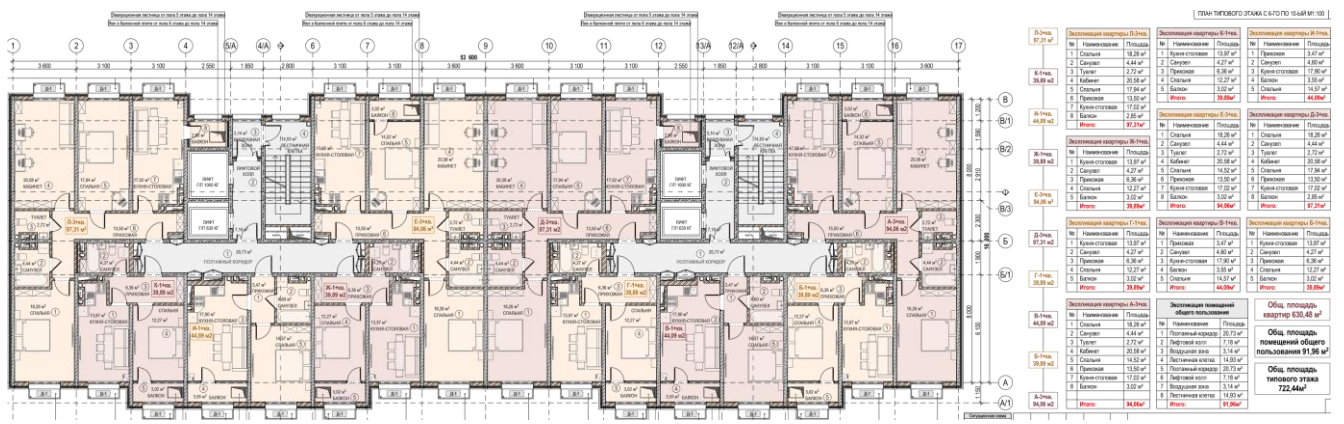
Тип №1/2 план с 2 го этажа



Тип № 1/2 план с 3 го по 5 этажа



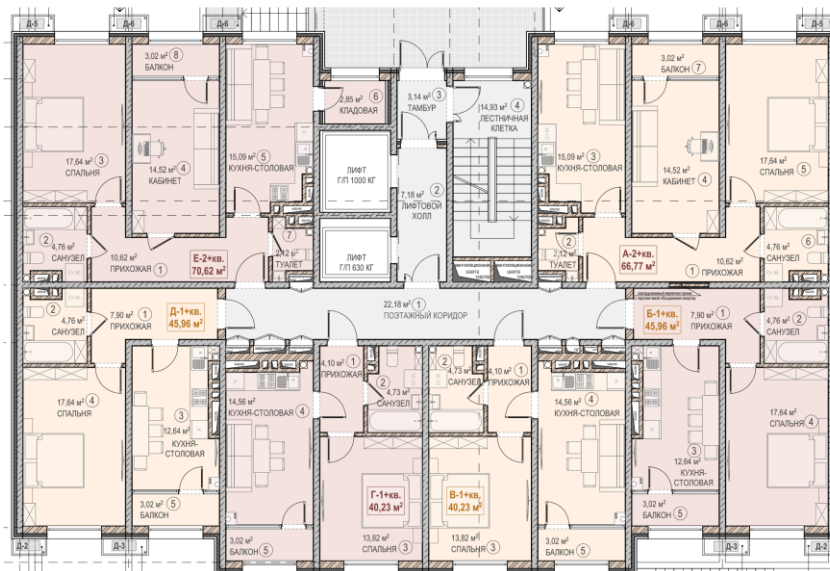
Тип № 1/2 план с 6 го по 10 этажа



Тип № 1/2 план с 11 го по 14 этажа



Тип № 2 план 1 го этажа



Экспликация квартиры Е-2 кв.		
№	Наименование	Площадь
1	Прихожая	10,62 м²
2	Санузел	4,76 м²
3	Спальня	17,64 м²
4	Кабинет	14,52 м²
5	Кухня-столовая	15,09 м²
6	Кладовая	2,85 м²
7	Уаулет	2,12 м²
8	Балкон	3,02 м²
Итого:		70,62 м²

Экспликация квартиры Д-1 кв.		
№	Наименование	Площадь
1	Прихожая	7,90 м²
2	Санузел	4,76 м²
3	Кухня-столовая	12,64 м²
4	Спальня	17,64 м²
5	Балкон	3,02 м²
Итого:		45,96 м²

Экспликация квартиры Г-1 кв.		
№	Наименование	Площадь
1	Прихожая	4,10 м²
2	Санузел	4,73 м²
3	Спальня	13,82 м²
4	Кухня-столовая	14,56 м²
5	Балкон	3,02 м²
Итого:		40,23 м²

Экспликация квартиры В-1 кв.		
№	Наименование	Площадь
1	Прихожая	4,10 м²
2	Санузел	4,73 м²
3	Спальня	13,82 м²
4	Кухня-столовая	14,56 м²
5	Балкон	3,02 м²
Итого:		40,23 м²

Экспликация квартиры Б-1 кв.		
№	Наименование	Площадь
1	Прихожая	7,90 м²
2	Санузел	4,76 м²
3	Кухня-столовая	12,64 м²
4	Спальня	17,64 м²
5	Балкон	3,02 м²
Итого:		45,96 м²

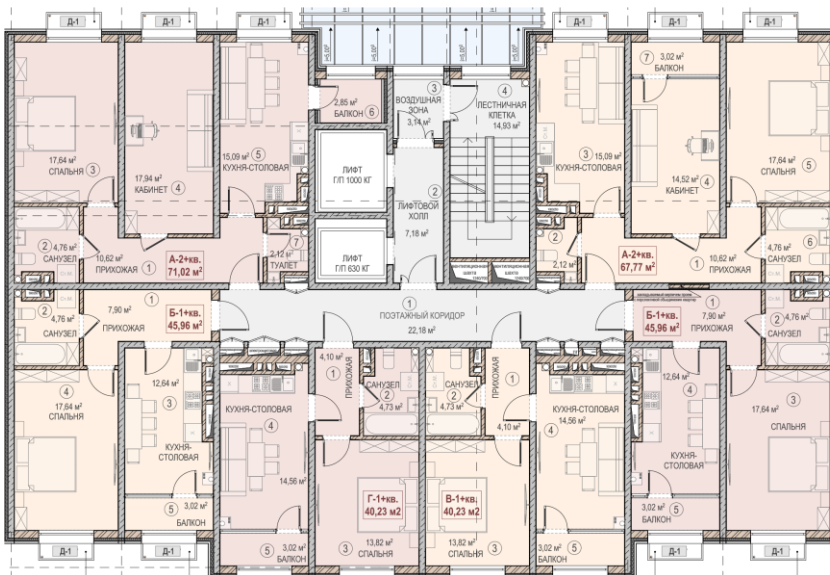
Экспликация квартиры А-2 кв.		
№	Наименование	Площадь
1	Прихожая	10,62 м²
2	Туалет	2,12 м²
3	Кухня-столовая	15,09 м²
4	Кабинет	14,52 м²
5	Спальня	17,64 м²
6	Санузел	4,76 м²
7	Балкон	3,02 м²
Итого:		67,77 м²

Экспликация помещений общего пользования		
№	Наименование	Площадь
1	Лестничная клетка	22,18 м²
2	Лифтовой холл	7,18 м²
3	Тамбур	3,14 м²
4	Лестничная клетка	14,53 м²
Итого:		47,43 м²

Е-2 кв.	Д-1 кв.	Г-1 кв.	В-1 кв.	Б-1 кв.	А-2 кв.
70,62 м²	45,96 м²	40,23 м²	40,23 м²	45,96 м²	67,77 м²
Общ. площадь помещений общего пользования 47,43 м²					
Общ. площадь первого этажа 358,2 м²					

УСЛОВНЫЕ ОБОЗНАЧЕНИЯ	
	КИРПИЧНАЯ СТЕНА
	МОНОЛИТНАЯ СТЕНА
	УТЕПЛЕНИЕ ИЗ БАЗАЛЬТА

Тип № 2 план 2 го этажа



Экспликация квартиры Е-2 кв.		
№	Наименование	Площадь
1	Прихожая	10,62 м²
2	Санузел	4,76 м²
3	Спальня	17,64 м²
4	Кабинет	17,64 м²
5	Кухня-столовая	15,09 м²
6	Балкон	2,85 м²
7	Туалет	2,12 м²
Итого:		71,02 м²

Экспликация квартиры Д-1 кв.		
№	Наименование	Площадь
1	Прихожая	7,90 м²
2	Санузел	4,76 м²
3	Кухня-столовая	12,64 м²
4	Спальня	17,64 м²
5	Балкон	3,02 м²
Итого:		45,96 м²

Экспликация квартиры Г-1 кв.		
№	Наименование	Площадь
1	Прихожая	4,10 м²
2	Санузел	4,73 м²
3	Спальня	13,82 м²
4	Кухня-столовая	14,56 м²
5	Балкон	3,02 м²
Итого:		40,23 м²

Экспликация квартиры В-1 кв.		
№	Наименование	Площадь
1	Прихожая	4,10 м²
2	Санузел	4,73 м²
3	Спальня	13,82 м²
4	Кухня-столовая	14,56 м²
5	Балкон	3,02 м²
Итого:		40,23 м²

Экспликация квартиры Б-1 кв.		
№	Наименование	Площадь
1	Прихожая	7,90 м²
2	Санузел	4,76 м²
3	Кухня-столовая	12,64 м²
4	Спальня	17,64 м²
5	Балкон	3,02 м²
Итого:		45,96 м²

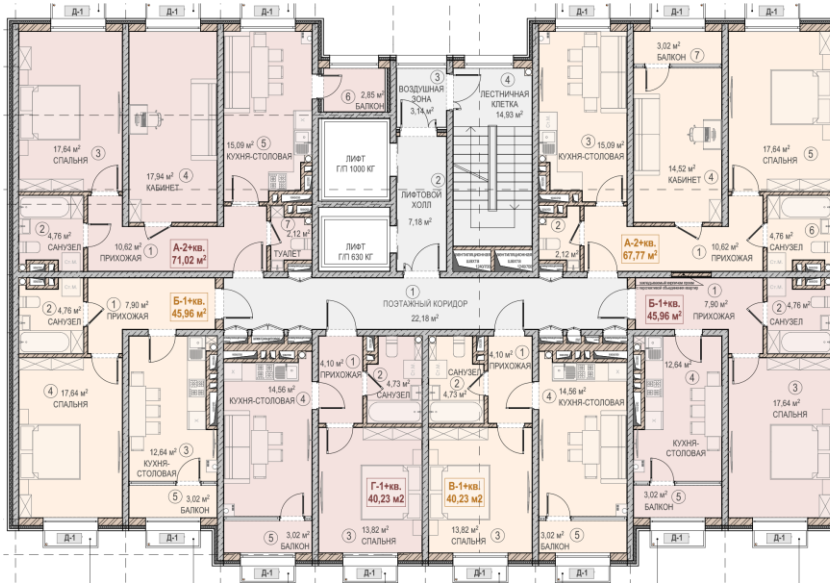
Экспликация квартиры А-2 кв.		
№	Наименование	Площадь
1	Прихожая	10,62 м²
2	Туалет	2,12 м²
3	Кухня-столовая	15,09 м²
4	Кабинет	14,52 м²
5	Спальня	17,64 м²
6	Санузел	4,76 м²
7	Балкон	3,02 м²
Итого:		67,77 м²

Экспликация помещений общего пользования		
№	Наименование	Площадь
1	Лестничная клетка	22,18 м²
2	Лифтовой холл	7,18 м²
3	Воздушная зона	3,14 м²
4	Лестничная клетка	14,53 м²
Итого:		47,43 м²

Е-2 кв.	Д-1 кв.	Г-1 кв.	В-1 кв.	Б-1 кв.	А-2 кв.
71,02 м²	45,96 м²	40,23 м²	40,23 м²	45,96 м²	67,77 м²
Общ. площадь помещений общего пользования 47,43 м²					
Общ. площадь второго этажа 358,6 м²					

УСЛОВНЫЕ ОБОЗНАЧЕНИЯ	
	КИРПИЧНАЯ СТЕНА
	МОНОЛИТНАЯ СТЕНА
	УТЕПЛЕНИЕ ИЗ БАЗАЛЬТА

Тип № 2 план 3 го по 5 го этажа



Экспликация квартиры Е-2+кв.		
№	Наименование	Площадь
1	Прихожая	10,62 м²
2	Санузел	4,76 м²
3	Спальня	17,84 м²
4	Кабинет	17,94 м²
5	Кухня-столовая	15,09 м²
6	Балкон	2,85 м²
7	Туалет	2,12 м²
Итого:		71,02 м²

Экспликация квартиры Д-1+кв.		
№	Наименование	Площадь
1	Прихожая	7,90 м²
2	Санузел	4,76 м²
3	Кухня-столовая	12,64 м²
4	Спальня	17,64 м²
5	Балкон	3,02 м²
Итого:		45,96 м²

Экспликация квартиры Г-1+кв.		
№	Наименование	Площадь
1	Прихожая	4,10 м²
2	Санузел	4,73 м²
3	Спальня	13,82 м²
4	Кухня-столовая	14,56 м²
5	Балкон	3,02 м²
Итого:		40,23 м²

Экспликация квартиры В-1+кв.		
№	Наименование	Площадь
1	Прихожая	4,10 м²
2	Санузел	4,73 м²
3	Спальня	13,82 м²
4	Кухня-столовая	14,56 м²
5	Балкон	3,02 м²
Итого:		40,23 м²

Экспликация квартиры Б-1+кв.		
№	Наименование	Площадь
1	Прихожая	7,90 м²
2	Санузел	4,76 м²
3	Кухня-столовая	12,64 м²
4	Спальня	17,64 м²
5	Балкон	3,02 м²
Итого:		45,96 м²

Экспликация квартиры А-2+кв.		
№	Наименование	Площадь
1	Прихожая	10,62 м²
2	Туалет	2,12 м²
3	Кухня-столовая	15,09 м²
4	Кабинет	14,52 м²
5	Спальня	17,64 м²
6	Санузел	4,76 м²
7	Балкон	3,02 м²
Итого:		67,77 м²

Общ. площадь квартир 311,17 м²

Экспликация помещений общего пользования		
№	Наименование	Площадь
1	Постаный коридор	22,18 м²
2	Лифтовой холл	7,18 м²
3	Воздушная зона	3,14 м²
4	Лестничная клетка	14,93 м²
Итого:		47,43 м²

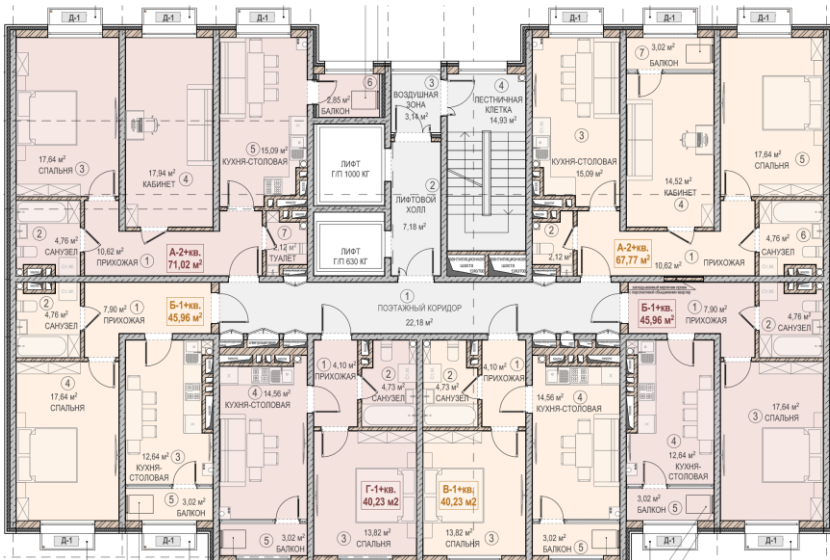
Е-2+кв.	Д-1+кв.	Г-1+кв.	В-1+кв.	Б-1+кв.	А-2+кв.
71,02 м²	45,96 м²	40,23 м²	40,23 м²	45,96 м²	67,77 м²

Общ. площадь помещений общего пользования 47,43 м²

Общ. площадь типового этажа 358,6 м²

УСЛОВНЫЕ ОБОЗНАЧЕНИЯ	
	КИРПИЧНАЯ СТЕНА
	МОНОЛИТНАЯ СТЕНА
	УТЕПЛЕНИЕ ИЗ БАЗАЛЬТА

Тип № 2 план 6 го по 10 го этажа



Экспликация квартиры Е-2+кв.		
№	Наименование	Площадь
1	Прихожая	10,62 м²
2	Санузел	4,76 м²
3	Спальня	17,84 м²
4	Кабинет	17,94 м²
5	Кухня-столовая	15,09 м²
6	Балкон	2,85 м²
7	Туалет	2,12 м²
Итого:		71,02 м²

Экспликация квартиры Д-1+кв.		
№	Наименование	Площадь
1	Прихожая	7,90 м²
2	Санузел	4,76 м²
3	Кухня-столовая	12,64 м²
4	Спальня	17,64 м²
5	Балкон	3,02 м²
Итого:		45,96 м²

Экспликация квартиры Г-1+кв.		
№	Наименование	Площадь
1	Прихожая	4,10 м²
2	Санузел	4,73 м²
3	Спальня	13,82 м²
4	Кухня-столовая	14,56 м²
5	Балкон	3,02 м²
Итого:		40,23 м²

Экспликация квартиры В-1+кв.		
№	Наименование	Площадь
1	Прихожая	4,10 м²
2	Санузел	4,73 м²
3	Спальня	13,82 м²
4	Кухня-столовая	14,56 м²
5	Балкон	3,02 м²
Итого:		40,23 м²

Экспликация квартиры Б-1+кв.		
№	Наименование	Площадь
1	Прихожая	7,90 м²
2	Санузел	4,76 м²
3	Кухня-столовая	12,64 м²
4	Спальня	17,64 м²
5	Балкон	3,02 м²
Итого:		45,96 м²

Экспликация квартиры А-2+кв.		
№	Наименование	Площадь
1	Прихожая	10,62 м²
2	Туалет	2,12 м²
3	Кухня-столовая	15,09 м²
4	Кабинет	14,52 м²
5	Спальня	17,64 м²
6	Санузел	4,76 м²
7	Балкон	3,02 м²
Итого:		67,77 м²

Общ. площадь квартир 311,17 м²

Экспликация помещений общего пользования		
№	Наименование	Площадь
1	Постаный коридор	22,18 м²
2	Лифтовой холл	7,18 м²
3	Воздушная зона	3,14 м²
4	Лестничная клетка	14,93 м²
Итого:		47,43 м²

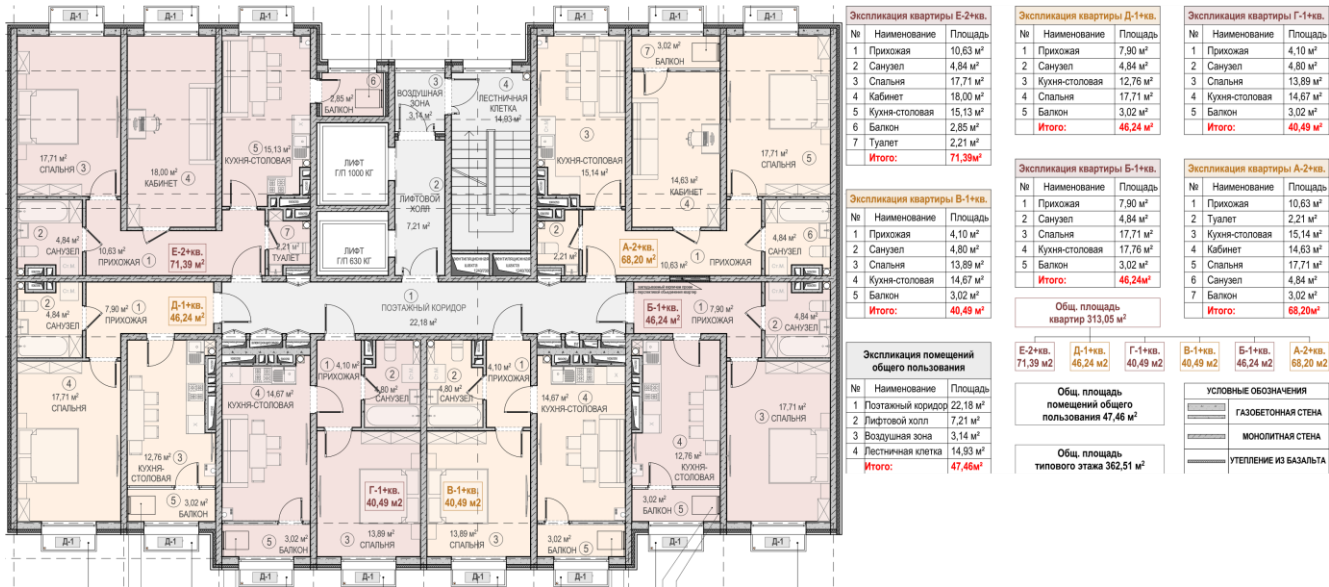
Е-2+кв.	Д-1+кв.	Г-1+кв.	В-1+кв.	Б-1+кв.	А-2+кв.
71,02 м²	45,96 м²	40,23 м²	40,23 м²	45,96 м²	67,77 м²

Общ. площадь помещений общего пользования 47,43 м²

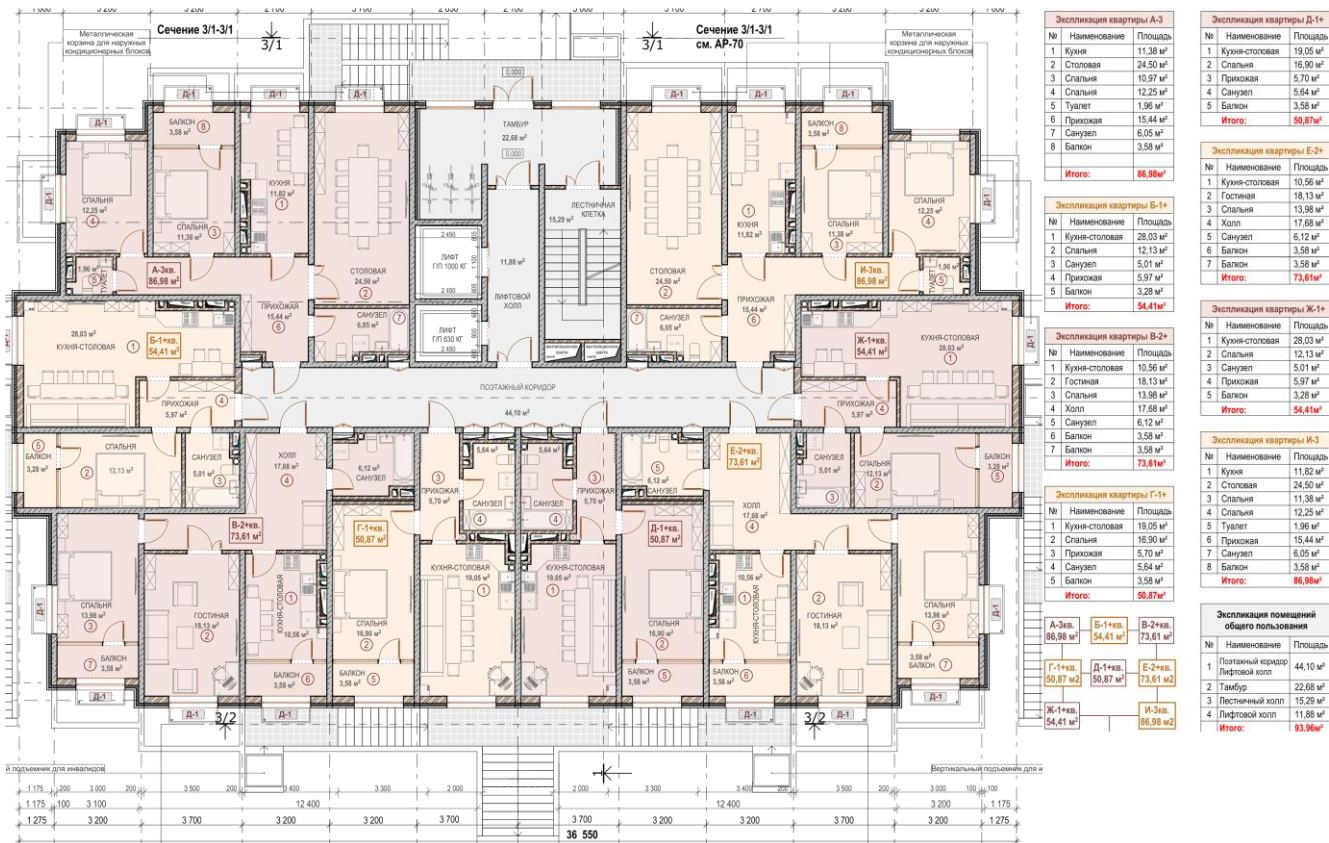
Общ. площадь типового этажа 358,6 м²

УСЛОВНЫЕ ОБОЗНАЧЕНИЯ	
	КИРПИЧНАЯ СТЕНА
	МОНОЛИТНАЯ СТЕНА
	УТЕПЛЕНИЕ ИЗ БАЗАЛЬТА

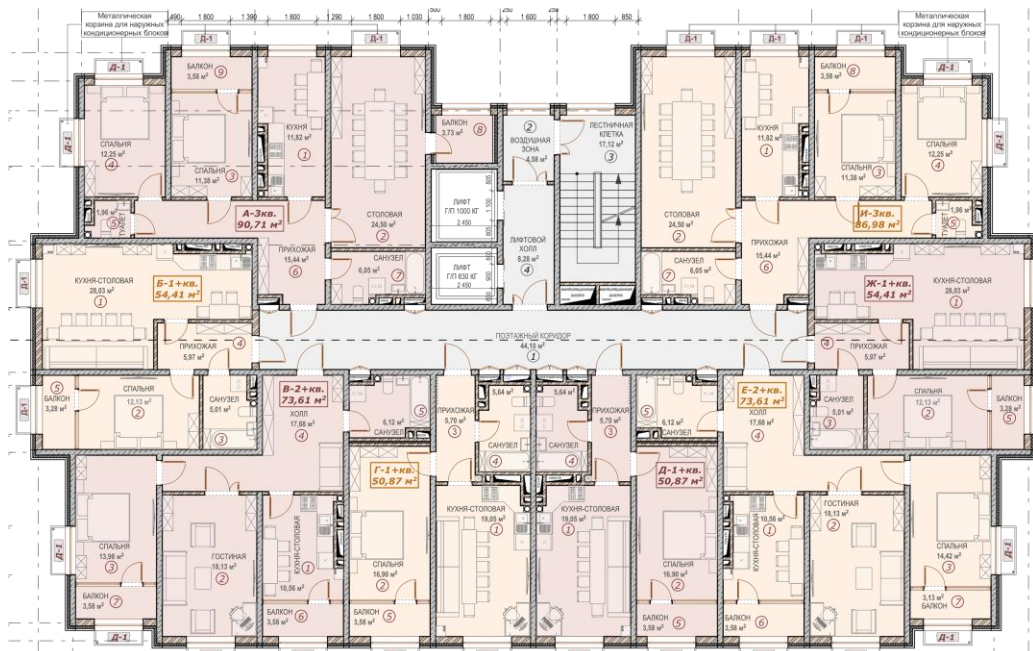
Тип № 2 план 11 го по 14 го этажа



Тип № 3 план 1 го этажа



Тип № 3 план 2 го этажа



Экспликация квартиры А-3		
№	Наименование	Площадь
1	Кухня	11,82 м²
2	Спальная	24,50 м²
3	Спальная	11,38 м²
4	Спальная	12,25 м²
5	Туалет	1,96 м²
6	Прихожая	15,44 м²
7	Санузел	6,05 м²
8	Балкон	3,73 м²
9	Балкон	3,58 м²
Итого:		90,71 м²

Экспликация квартиры В-1+кв.		
№	Наименование	Площадь
1	Кухня-столовая	28,03 м²
2	Спальная	12,13 м²
3	Санузел	5,01 м²
4	Прихожая	5,97 м²
5	Балкон	3,28 м²
Итого:		54,41 м²

Экспликация квартиры В-2+кв.		
№	Наименование	Площадь
1	Кухня-столовая	19,05 м²
2	Спальная	15,56 м²
3	Спальная	13,98 м²
4	Холл	17,88 м²
5	Санузел	6,12 м²
6	Балкон	3,58 м²
7	Балкон	3,58 м²
Итого:		73,61 м²

Экспликация квартиры Г-1+кв.		
№	Наименование	Площадь
1	Кухня-столовая	19,05 м²
2	Спальная	16,90 м²
3	Прихожая	5,70 м²
4	Санузел	5,64 м²
5	Балкон	3,58 м²
Итого:		50,87 м²

Экспликация квартиры Д-1+кв.		
№	Наименование	Площадь
1	Кухня	11,82 м²
2	Спальная	24,50 м²
3	Спальная	11,38 м²
4	Спальная	12,25 м²
5	Туалет	1,96 м²
6	Прихожая	15,44 м²
7	Санузел	6,05 м²
8	Балкон	3,73 м²
9	Балкон	3,58 м²
Итого:		90,71 м²

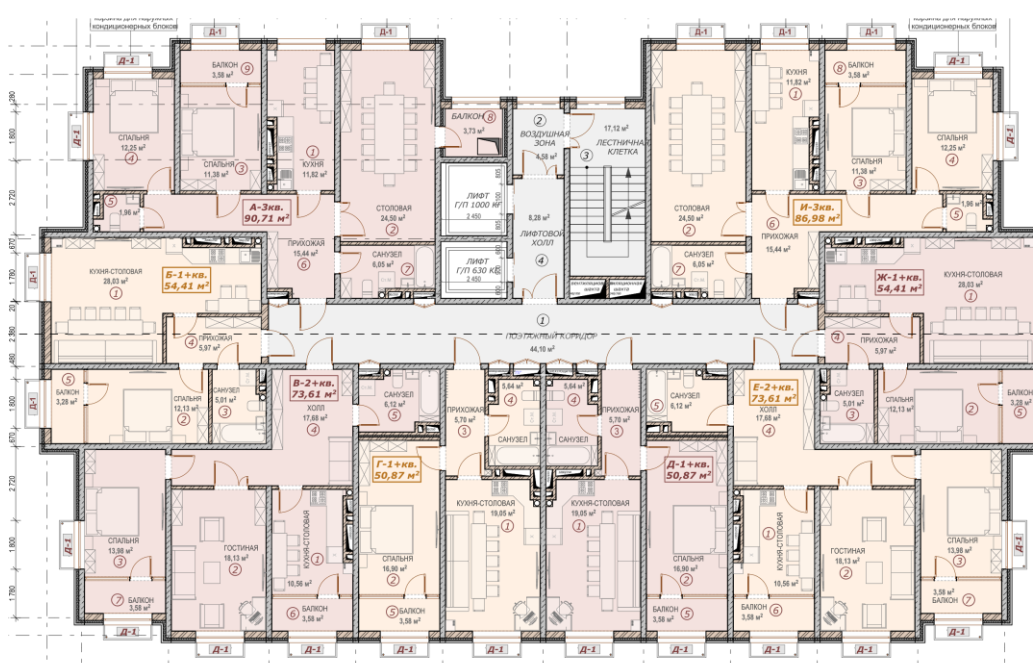
Экспликация квартиры Е-2+кв.		
№	Наименование	Площадь
1	Кухня-столовая	28,03 м²
2	Спальная	12,13 м²
3	Санузел	5,01 м²
4	Прихожая	5,97 м²
5	Балкон	3,28 м²
Итого:		54,41 м²

Экспликация квартиры И-3		
№	Наименование	Площадь
1	Кухня	11,82 м²
2	Спальная	24,50 м²
3	Спальная	11,38 м²
4	Спальная	12,25 м²
5	Туалет	1,96 м²
6	Прихожая	15,44 м²
7	Санузел	6,05 м²
8	Балкон	3,58 м²
Итого:		86,96 м²

Экспликация помещений общего пользования		
№	Наименование	Площадь
1	Лестничная клетка	44,10 м²
2	Тамбур	22,68 м²
3	Лестничная холл	15,29 м²
4	Лифтовой холл	11,88 м²
Итого:		93,96 м²

Экспликация помещений общего пользования		
№	Наименование	Площадь
1	Лестничная клетка	44,10 м²
2	Тамбур	22,68 м²
3	Лестничная холл	15,29 м²
4	Лифтовой холл	11,88 м²
Итого:		93,96 м²

Тип № 3 план 3 го по 5-го этажа



Экспликация квартиры А-3		
№	Наименование	Площадь
1	Кухня	11,82 м²
2	Спальная	24,50 м²
3	Спальная	11,38 м²
4	Спальная	12,25 м²
5	Туалет	1,96 м²
6	Прихожая	15,44 м²
7	Санузел	6,05 м²
8	Балкон	3,73 м²
9	Балкон	3,58 м²
Итого:		90,71 м²

Экспликация квартиры В-1+кв.		
№	Наименование	Площадь
1	Кухня-столовая	28,03 м²
2	Спальная	12,13 м²
3	Санузел	5,01 м²
4	Прихожая	5,97 м²
5	Балкон	3,28 м²
Итого:		54,41 м²

Экспликация квартиры В-2+кв.		
№	Наименование	Площадь
1	Кухня-столовая	19,05 м²
2	Спальная	15,56 м²
3	Спальная	13,98 м²
4	Холл	17,88 м²
5	Санузел	6,12 м²
6	Балкон	3,58 м²
7	Балкон	3,58 м²
Итого:		73,61 м²

Экспликация квартиры Г-1+кв.		
№	Наименование	Площадь
1	Кухня-столовая	19,05 м²
2	Спальная	16,90 м²
3	Прихожая	5,70 м²
4	Санузел	5,64 м²
5	Балкон	3,58 м²
Итого:		50,87 м²

Экспликация квартиры Д-1+кв.		
№	Наименование	Площадь
1	Кухня	11,82 м²
2	Спальная	24,50 м²
3	Спальная	11,38 м²
4	Спальная	12,25 м²
5	Туалет	1,96 м²
6	Прихожая	15,44 м²
7	Санузел	6,05 м²
8	Балкон	3,73 м²
9	Балкон	3,58 м²
Итого:		90,71 м²

Экспликация квартиры Е-2+кв.		
№	Наименование	Площадь
1	Кухня-столовая	28,03 м²
2	Спальная	12,13 м²
3	Санузел	5,01 м²
4	Прихожая	5,97 м²
5	Балкон	3,28 м²
Итого:		54,41 м²

Экспликация квартиры И-3		
№	Наименование	Площадь
1	Кухня	11,82 м²
2	Спальная	24,50 м²
3	Спальная	11,38 м²
4	Спальная	12,25 м²
5	Туалет	1,96 м²
6	Прихожая	15,44 м²
7	Санузел	6,05 м²
8	Балкон	3,58 м²
Итого:		85,94 м²

Экспликация помещений общего пользования		
№	Наименование	Площадь
1	Лестничная клетка	44,10 м²
2	Тамбур	22,68 м²
3	Лестничная холл	15,29 м²
4	Лифтовой холл	11,88 м²
Итого:		93,96 м²

Экспликация помещений общего пользования		
№	Наименование	Площадь
1	Лестничная клетка	44,10 м²
2	Тамбур	22,68 м²
3	Лестничная холл	15,29 м²
4	Лифтовой холл	11,88 м²
Итого:		93,96 м²

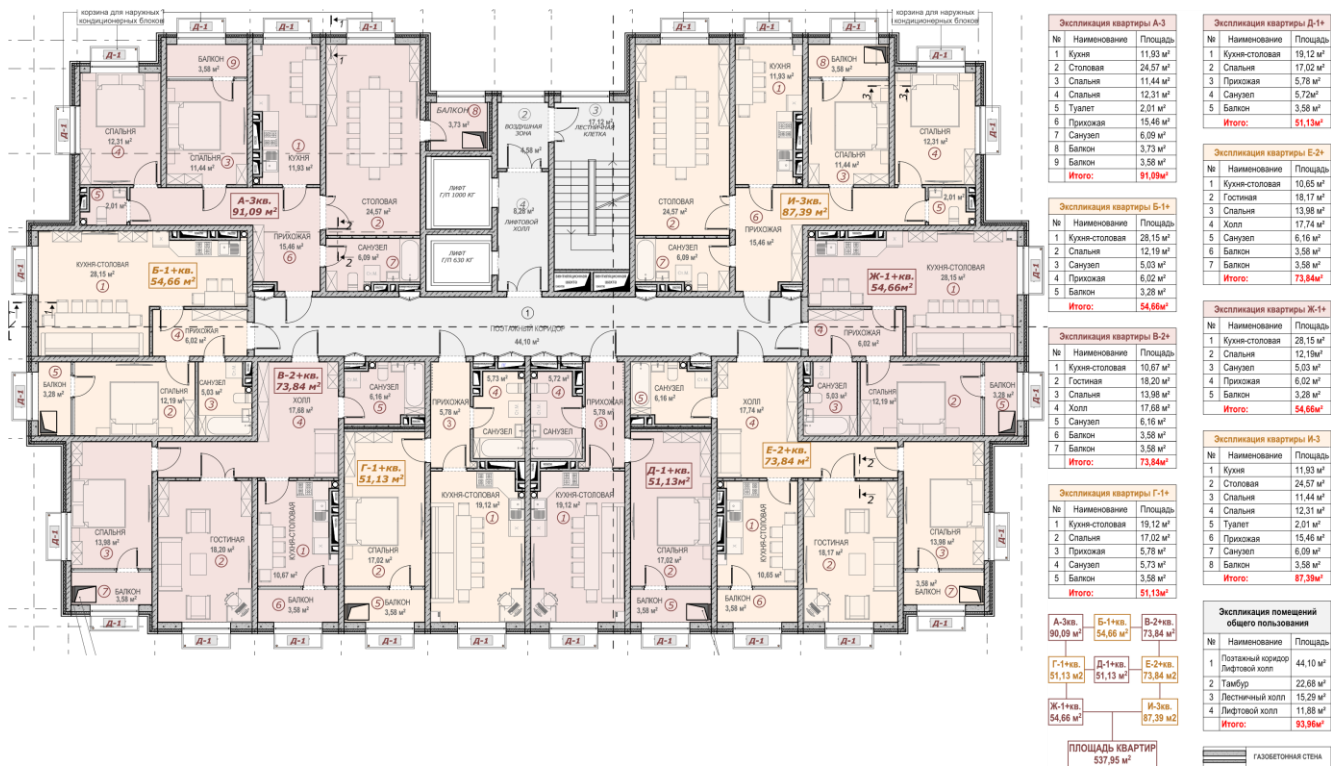
ПЛОЩАДЬ КВАРТИР 535,47 м²

Кирпичная стена
Монолитная стена

Тип № 3 план 6 го по 10 го этажа



Тип № 3 план 11 го по 15 го этажа



Квартиры

	Тип	Блок	Подъезд	этаж	Номер кв	Количество комнат	Площадь кв
1	Тип 3.2	1	1	11	7	1	54,41
2	Тип 3.2	1	1	13	4	1	50,87
3	Тип 3.2	1	1	14	5	1	50,87
4	Тип 3.2	1	1	15	2	1	54,41
5	Тип 3.2	2	1	10	5	1	50,87
6	Тип 3.2	2	1	12	2	1	54,41
7	Тип 3.2	2	1	12	3	2	73,61
8	Тип 3.2	2	1	15	6	2	73,61
9	Тип 3.2	3	1	10	4	1	50,87
10	Тип 3.2	3	1	10	8	3	91,01
11	Тип 3.2	3	1	11	1	3	86,98
12	Тип 3.2	3	1	11	3	2	73,61
13	Тип 3.2	3	1	12	7	1	54,41
14	Тип 3.2	3	1	12	8	3	91,01
15	Тип 3.2	3	1	13	4	1	50,87
16	Тип 3.2	3	1	13	5	1	50,87
17	Тип 3.2	3	1	14	4	1	50,87
18	Тип 3.2	3	1	14	6	2	73,61
19	Тип 3	4	1	1	5	1	50,87
20	Тип 3	4	1	11	7	1	54,41
21	Тип 3	4	1	13	1	3	86,98
22	Тип 3	4	1	13	3	2	73,61
23	Тип 3	4	1	13	5	1	50,87
24	Тип 3	4	1	14	5	1	50,87
25	Тип 3	4	1	14	8	3	91,01
26	Тип 3	4	1	15	1	3	86,98
27	Тип 3	4	1	15	2	1	54,41
28	Тип 3	4	1	15	4	1	50,87
29	Тип 3	4	1	15	5	1	50,87
30	Тип 3	5	1	1	5	1	50,87
31	Тип 3	5	1	11	7	1	54,41
32	Тип 3	5	1	12	6	2	73,61
33	Тип 3	5	1	13	4	1	50,87
34	Тип 3	5	1	15	2	1	54,41
35	Тип 3	5	1	15	4	1	50,87
36	Тип 3	5	1	15	5	1	50,87
37	Тип 3	6	1	1	4	1	50,87
38	Тип 3	6	1	1	5	1	50,87

39	Тип 3	6	1	10	2	1	54,41
40	Тип 3	6	1	12	4	1	50,87
41	Тип 3	6	1	13	4	1	50,87
42	Тип 3	6	1	13	5	1	50,87
43	Тип 3	6	1	14	4	1	50,87
44	Тип 3	6	1	14	5	1	50,87
45	Тип 3	6	1	15	4	1	50,87
46	Тип 3	6	1	15	5	1	50,87
47	Тип 3	6	1	15	6	2	73,61
48	Тип 3	7	1	1	1	3	86,98
49	Тип 3	7	1	1	4	1	50,87
50	Тип 3	7	1	1	5	1	50,87
51	Тип 3	7	1	2	1	3	86,98
52	Тип 3	7	1	2	4	1	50,87
53	Тип 3	7	1	3	7	1	54,41
54	Тип 3	7	1	5	4	1	50,87
55	Тип 3	7	1	7	2	1	54,41
56	Тип 3	7	1	9	4	1	50,87
57	Тип 3	7	1	10	1	3	86,98
58	Тип 3	7	1	11	4	1	50,87
59	Тип 3	7	1	11	7	1	54,41
60	Тип 3	7	1	11	8	3	91,01
61	Тип 3	7	1	12	1	3	86,98
62	Тип 3	7	1	12	6	2	73,61
63	Тип 3	7	1	13	1	3	86,98
64	Тип 3	7	1	13	5	1	50,87
65	Тип 3	7	1	14	4	1	50,87
66	Тип 3	7	1	14	5	1	50,87
67	Тип 3	7	1	15	4	1	50,87
68	Тип 3	7	1	15	5	1	50,87
69	Тип 3	7	1	15	6	2	73,61
70	Тип 3	7	1	15	7	1	54,41
71	Тип 2.2	8	1	13	5	1	45,97
72	Тип 2.2	8	2	10	4	1	40,25
73	Тип 2.2	9	2	13	3	1	40,25
74	Тип 2.2	9	2	14	6	2	70,83
75	Тип 2.2	10	2	9	1	2	67,77
76	Тип 2.2	10	2	12	5	1	45,97
77	Тип 3	11	1	1	1	3	86,98
78	Тип 3	11	1	1	3	2	73,61
79	Тип 3	11	1	1	4	1	50,87
80	Тип 3	11	1	1	5	1	50,87
81	Тип 3	11	1	1	6	2	73,61
82	Тип 3	11	1	2	1	3	86,98
83	Тип 3	11	1	2	2	1	54,41
84	Тип 3	11	1	2	4	1	50,87
85	Тип 3	11	1	2	5	1	50,87

86	Тип 3	11	1	4	5	1	50,87
87	Тип 3	11	1	5	6	2	73,61
88	Тип 3	11	1	6	2	1	54,41
89	Тип 3	11	1	8	4	1	50,87
90	Тип 3	11	1	8	5	1	50,87
91	Тип 3	11	1	9	4	1	50,87
92	Тип 3	11	1	9	5	1	50,87
93	Тип 3	11	1	9	6	2	73,61
94	Тип 3	11	1	10	7	1	54,41
95	Тип 3	11	1	11	1	3	86,98
96	Тип 3	11	1	11	4	1	50,87
97	Тип 3	11	1	12	1	3	86,98
98	Тип 3	11	1	12	4	1	50,87
99	Тип 3	11	1	12	5	1	50,87
100	Тип 3	11	1	12	6	2	73,61
101	Тип 3	11	1	13	1	3	86,98
102	Тип 3	11	1	13	4	1	50,87
103	Тип 3	11	1	13	5	1	50,87
104	Тип 3	11	1	14	1	3	86,98
105	Тип 3	11	1	14	2	1	54,41
106	Тип 3	11	1	14	4	1	50,87
107	Тип 3	11	1	14	5	1	50,87
108	Тип 3	11	1	14	8	3	91,01
109	Тип 3	11	1	15	1	3	86,98
110	Тип 3	11	1	15	4	1	50,87
111	Тип 3	11	1	15	5	1	50,87
112	Тип 1.2	12	1	1	2	1	39,89
113	Тип 1.2	12	1	1	5	3	97,55
114	Тип 1.2	12	1	2	1	3	94,07
115	Тип 1.2	12	1	2	3	1	44,09
116	Тип 1.2	12	1	3	4	1	39,89
117	Тип 1.2	12	1	3	5	3	97,55
118	Тип 1.2	12	1	4	1	3	94,07
119	Тип 1.2	12	1	4	3	1	44,09
120	Тип 1.2	12	1	5	4	1	39,89
121	Тип 1.2	12	1	6	3	1	44,09
122	Тип 1.2	12	1	7	2	1	39,89
123	Тип 1.2	12	1	8	3	1	44,09
124	Тип 1.2	12	1	9	2	1	39,89
125	Тип 1.2	12	1	9	3	1	44,09
126	Тип 1.2	12	1	10	3	1	44,09
127	Тип 1.2	12	1	11	2	1	39,89
128	Тип 1.2	12	1	12	4	1	39,89
129	Тип 1.2	12	2	5	1	3	94,07
130	Тип 1.2	12	2	6	5	3	97,55
131	Тип 1.2	12	2	7	1	3	94,07
132	Тип 1.2	12	2	8	5	3	97,55

133	Тип 2	13	1	1	3	1	40,25
134	Тип 2	13	1	2	3	1	40,25
135	Тип 2	13	1	2	6	2	70,83
136	Тип 2	13	1	3	1	2	67,77
137	Тип 2	13	1	3	5	1	45,97
138	Тип 2	13	1	4	1	2	67,77
139	Тип 2	13	1	4	4	1	40,25
140	Тип 2	13	1	5	5	1	45,97
141	Тип 2	13	1	6	3	1	40,25
142	Тип 2	13	1	7	3	1	40,25
143	Тип 2	13	1	13	6	2	70,83
144	Тип 2.2	14	1	9	5	1	45,97
145	Тип 2.2	14	1	9	6	2	70,83
146	Тип 2.2	14	1	12	6	2	70,83
147	Тип 2.2	14	2	1	5	1	45,97
148	Тип 2.2	14	2	10	5	1	45,97
149	Тип 2.2	14	2	11	1	2	67,77
150	Тип 2.2	14	2	11	3	1	40,25
151	Тип 2.2	14	2	12	5	1	45,97
152	Тип 2.2	14	2	13	4	1	40,25
153	Тип 2.2	14	2	14	1	2	67,77
154	Тип 2.2	14	2	14	2	1	45,97
155	Тип 2.2	14	2	14	5	1	45,97
156	Тип 2.2	15	1	4	5	1	45,97
157	Тип 2.2	15	1	8	1	2	67,77
158	Тип 2.2	15	1	10	4	1	40,25
159	Тип 2.2	15	1	11	2	1	45,97
160	Тип 2.2	15	1	12	3	1	40,25
161	Тип 2.2	15	1	14	1	2	67,77
162	Тип 2.2	15	1	14	2	1	45,97
163	Тип 2.2	15	2	11	1	2	67,77
164	Тип 2.2	15	2	11	6	2	70,83
165	Тип 2.2	15	2	12	6	2	70,83
166	Тип 2.2	15	2	14	5	1	45,97
167	Тип 3	16	1	1	1	3	86,98
168	Тип 3	16	1	1	4	1	50,87
169	Тип 3	16	1	1	5	1	50,87
170	Тип 3	16	1	2	2	1	54,41
171	Тип 3	16	1	2	4	1	50,87
172	Тип 3	16	1	2	5	1	50,87
173	Тип 3	16	1	2	8	3	91,01
174	Тип 3	16	1	3	1	3	86,98
175	Тип 3	16	1	3	3	2	73,61
176	Тип 3	16	1	3	4	1	50,87
177	Тип 3	16	1	4	4	1	50,87
178	Тип 3	16	1	4	8	3	91,01
179	Тип 3	16	1	5	5	1	50,87

180	Тип 3	16	1	6	2	1	54,41
181	Тип 3	16	1	6	4	1	50,87
182	Тип 3	16	1	6	5	1	50,87
183	Тип 3	16	1	7	4	1	50,87
184	Тип 3	16	1	7	5	1	50,87
185	Тип 3	16	1	8	4	1	50,87
186	Тип 3	16	1	9	3	2	73,61
187	Тип 3	16	1	9	4	1	50,87
188	Тип 3	16	1	10	2	1	54,41
189	Тип 3	16	1	11	1	3	86,98
190	Тип 3	16	1	11	4	1	50,87
191	Тип 3	16	1	12	4	1	50,87
192	Тип 3	16	1	13	1	3	86,98
193	Тип 3	16	1	13	4	1	50,87
194	Тип 3	16	1	13	6	2	73,61
195	Тип 3	16	1	14	1	3	86,98
196	Тип 3	16	1	14	4	1	50,87
197	Тип 3	16	1	14	5	1	50,87
198	Тип 3	16	1	14	7	1	54,41
199	Тип 3	16	1	15	1	3	86,98
200	Тип 3	16	1	15	4	1	50,87
201	Тип 3	16	1	15	5	1	50,87
202	Тип 1.2	17	1	5	3	1	44,09
203	Тип 1.2	17	1	9	1	3	94,07
204	Тип 1.2	17	1	11	1	3	94,07
205	Тип 1.2	17	1	11	2	1	39,89
206	Тип 1.2	17	1	12	3	1	44,09
207	Тип 1.2	17	1	12	4	1	39,89
208	Тип 1.2	17	1	12	5	3	97,55
209	Тип 1.2	17	1	13	4	1	39,89
210	Тип 1.2	17	2	1	1	3	94,07
211	Тип 1.2	17	2	1	3	1	44,09
212	Тип 1.2	17	2	2	4	1	39,89
213	Тип 1.2	17	2	2	5	3	97,55
214	Тип 1.2	17	2	3	3	1	44,09
215	Тип 1.2	17	2	4	2	1	39,89
216	Тип 1.2	17	2	5	3	1	44,09
217	Тип 1.2	17	2	6	2	1	39,89
218	Тип 1.2	17	2	7	3	1	44,09
219	Тип 1.2	17	2	8	2	1	39,89
220	Тип 1.2	17	2	13	1	3	94,07
221	Тип 1.2	17	2	14	5	3	97,55
222	Тип 1	18	1	1	2	1	39,89
223	Тип 1	18	1	2	3	1	44,09
224	Тип 1	18	1	3	4	1	39,89
225	Тип 1	18	1	4	3	1	44,09
226	Тип 1	18	1	5	2	1	39,89

227	Тип 1	18	1	8	3	1	44,09
228	Тип 3	19	1	1	2	1	54,41
229	Тип 3	19	1	1	4	1	50,87
230	Тип 3	19	1	1	5	1	50,87
231	Тип 3	19	1	2	4	1	50,87
232	Тип 3	19	1	2	5	1	50,87
233	Тип 3	19	1	3	1	3	86,98
234	Тип 3	19	1	3	4	1	50,87
235	Тип 3	19	1	4	4	1	50,87
236	Тип 3	19	1	4	5	1	50,87
237	Тип 3	19	1	4	6	2	73,61
238	Тип 3	19	1	5	1	3	86,98
239	Тип 3	19	1	5	2	1	54,41
240	Тип 3	19	1	5	4	1	50,87
241	Тип 3	19	1	6	8	3	91,01
242	Тип 3	19	1	7	1	3	86,98
243	Тип 3	19	1	7	4	1	50,87
244	Тип 3	19	1	7	5	1	50,87
245	Тип 3	19	1	7	6	2	73,61
246	Тип 3	19	1	8	5	1	50,87
247	Тип 3	19	1	8	8	3	91,01
248	Тип 3	19	1	9	2	1	54,41
249	Тип 3	19	1	9	4	1	50,87
250	Тип 3	19	1	9	5	1	50,87
251	Тип 3	19	1	10	4	1	50,87
252	Тип 3	19	1	10	5	1	50,87
253	Тип 3	19	1	10	6	2	73,61
254	Тип 3	19	1	11	1	3	86,98
255	Тип 3	19	1	11	4	1	50,87
256	Тип 3	19	1	11	5	1	50,87
257	Тип 3	19	1	13	1	3	86,98
258	Тип 3	19	1	13	2	1	54,41
259	Тип 3	19	1	13	4	1	50,87
260	Тип 3	19	1	13	5	1	50,87
261	Тип 3	19	1	14	1	3	86,98
262	Тип 3	19	1	14	6	2	73,61
263	Тип 3	19	1	15	1	3	86,98
264	Тип 3	19	1	15	4	1	50,87
265	Тип 3	19	1	15	5	1	50,87
266	Тип 1.2	20	1	4	1	3	94,07
267	Тип 1.2	20	1	5	5	3	97,55
268	Тип 1.2	20	1	7	1	3	94,07
269	Тип 1.2	20	1	8	2	1	39,89
270	Тип 1.2	20	1	8	5	3	97,55
271	Тип 1.2	20	1	9	3	1	44,09
272	Тип 1.2	20	1	10	4	1	39,89
273	Тип 1.2	20	1	11	3	1	44,09

274	Тип 1.2	20	1	12	2	1	39,89
275	Тип 1.2	20	1	13	3	1	44,09
276	Тип 1.2	20	1	14	4	1	39,89
277	Тип 1.2	20	2	1	3	1	44,09
278	Тип 1.2	20	2	2	4	1	39,89
279	Тип 1.2	20	2	3	3	1	44,09
280	Тип 1.2	20	2	7	4	1	39,89
281	Тип 1.2	20	2	10	5	3	97,55
282	Тип 1.2	20	2	12	1	3	94,07
283	Тип 1.2	20	2	13	5	3	97,55
284	Тип 1	21	1	6	3	1	44,09
285	Тип 1	21	1	7	2	1	39,89
286	Тип 1	21	1	8	3	1	44,09
287	Тип 1	21	1	9	2	1	39,89
288	Тип 1	21	1	10	2	1	39,89
289	Тип 1	21	1	10	3	1	44,09
290	Тип 3	22	1	1	1	3	86,98
291	Тип 3	22	1	1	3	2	73,61
292	Тип 3	22	1	1	5	1	50,87
293	Тип 3	22	1	2	1	3	86,98
294	Тип 3	22	1	2	4	1	50,87
295	Тип 3	22	1	2	5	1	50,87
296	Тип 3	22	1	5	3	2	73,61
297	Тип 3	22	1	8	6	2	73,61
298	Тип 3	22	1	9	5	1	50,87
299	Тип 3	22	1	10	1	3	86,98
300	Тип 3	22	1	10	2	1	54,41
301	Тип 3	22	1	11	1	3	86,98
302	Тип 3	22	1	11	3	2	73,61
303	Тип 3	22	1	12	4	1	50,87
304	Тип 3	22	1	12	8	3	91,01
305	Тип 3	22	1	13	1	3	86,98
306	Тип 3	22	1	13	4	1	50,87
307	Тип 3	22	1	13	5	1	50,87
308	Тип 3	22	1	13	6	2	73,61
309	Тип 3	22	1	13	8	3	91,01
310	Тип 3	22	1	14	7	1	54,41
311	Тип 3	22	1	15	3	2	73,61
312	Тип 2.2	23	1	9	6	2	70,83
313	Тип 2.2	23	1	10	1	2	67,77
314	Тип 2.2	23	1	10	3	1	40,25
315	Тип 2.2	23	1	11	1	2	67,77
316	Тип 2.2	23	1	11	2	1	45,97
317	Тип 2.2	23	1	12	6	2	70,83
318	Тип 2.2	23	2	8	6	2	70,83
319	Тип 2.2	23	2	10	5	1	45,97
320	Тип 2.2	23	2	11	4	1	40,25

321	Тип 2.2	23	2	11	6	2	70,83
322	Тип 2.2	23	2	12	1	2	67,77
323	Тип 2.2	23	2	12	5	1	45,97
324	Тип 2.2	23	2	13	6	2	70,83
325	Тип 2.2	23	2	14	1	2	67,77
326	Тип 2	24	1	3	1	2	67,77
327	Тип 2	24	1	5	6	2	70,83
328	Тип 2	24	1	6	6	2	70,83
329	Тип 2	24	1	7	6	2	70,83
330	Тип 2	24	1	8	3	1	40,25
331	Тип 2	24	1	9	2	1	45,97
332	Тип 2	24	1	10	3	1	40,25
333	Тип 2	24	1	11	2	1	45,97
334	Тип 2	24	1	12	1	2	67,77
335	Тип 2	24	1	12	3	1	40,25
336	Тип 2	24	1	13	2	1	45,97
337	Тип 2	24	1	14	3	1	40,25
338	Тип 2.2	25	1	10	5	1	45,97
339	Тип 2.2	25	1	11	1	2	67,77
340	Тип 2.2	25	1	11	4	1	40,25
341	Тип 2.2	25	1	12	5	1	45,97
342	Тип 2.2	25	1	12	6	2	70,83
343	Тип 2.2	25	1	13	1	2	67,77
344	Тип 2.2	25	1	13	4	1	40,25
345	Тип 2.2	25	1	14	1	2	67,77
346	Тип 2.2	25	1	14	5	1	45,97
347	Тип 2.2	25	1	14	6	2	70,83
348	Тип 2.2	25	2	9	2	1	45,97
349	Тип 2.2	25	2	10	6	2	70,83
350	Тип 2,2	26	1	3	5	1	45,97
351	Тип 2,2	26	1	9	1	2	67,77
352	Тип 2,2	26	1	10	3	1	40,25
353	Тип 2,2	26	1	11	5	1	45,97
354	Тип 2,2	26	1	12	3	1	40,25
355	Тип 2,2	26	1	13	2	1	45,97
356	Тип 2,2	26	1	14	3	1	40,25
357	Тип 2,2	26	1	14	4	1	40,25
358	Тип 2,2	26	2	14	5	1	45,97
359	Тип 2	27	1	1	2	1	45,97
360	Тип 2	27	1	2	4	1	40,25
361	Тип 2	27	1	3	5	1	45,97
362	Тип 2	27	1	4	3	1	40,25
363	Тип 2	27	1	4	6	2	70,83
364	Тип 2	27	1	5	2	1	45,97
365	Тип 2	27	1	6	3	1	40,25
366	Тип 2	27	1	7	2	1	45,97
367	Тип 2	27	1	7	6	2	70,83

368	Тип 2	27	1	8	1	2	67,77
369	Тип 2	27	1	9	6	2	70,83
370	Тип 2	27	1	11	2	1	45,97
371	Тип 2	27	1	11	5	1	45,97
372	Тип 2	27	1	13	1	2	67,77
373	Тип 2	27	1	14	5	1	45,97
374	Тип 2.2	28	1	5	1	2	67,77
375	Тип 2.2	28	1	6	6	2	70,83
376	Тип 2.2	28	1	7	1	2	67,77
377	Тип 2.2	28	1	8	6	2	70,83
378	Тип 2.2	28	1	10	3	1	40,25
379	Тип 2.2	28	1	11	5	1	45,97
380	Тип 2.2	28	2	2	6	2	70,83
381	Тип 2.2	28	2	10	2	1	45,97
382	Тип 2.2	28	2	10	6	2	70,83
383	Тип 2.2	28	2	11	1	2	67,77
384	Тип 2.2	28	2	11	3	1	40,25
385	Тип 2.2	28	2	12	1	2	67,77
386	Тип 2.2	28	2	12	2	1	45,97
387	Тип 2.2	28	2	13	1	2	67,77
388	Тип 2.2	28	2	13	3	1	40,25
389	Тип 2.2	28	2	13	6	2	70,83
390	Тип 2.2	28	2	14	2	1	45,97
391	Тип 2.2	30	1	8	2	1	45,97
392	Тип 2.2	30	1	9	2	1	45,97
393	Тип 2.2	30	1	9	3	1	40,25
394	Тип 2.2	30	1	10	2	1	45,97
395	Тип 2.2	30	1	11	3	1	40,25
396	Тип 2.2	30	1	11	6	2	70,83
397	Тип 2.2	30	1	12	1	2	67,77
398	Тип 2.2	30	1	12	2	1	45,97
399	Тип 2.2	30	1	13	1	2	67,77
400	Тип 2.2	30	1	13	3	1	40,25
401	Тип 2.2	30	1	14	2	1	45,97
402	Тип 2.2	30	1	14	6	2	70,83
403	Тип 2.2	30	2	9	1	2	67,77
404	Тип 2.2	30	2	10	1	2	67,77
405	Тип 2.2	30	2	10	4	1	40,25
406	Тип 2.2	29	1	2	3	1	40,25
407	Тип 2.2	29	1	2	4	1	40,25
408	Тип 2.2	29	1	10	6	2	70,83
409	Тип 2.2	29	1	11	1	2	67,77
410	Тип 2.2	29	1	12	6	2	70,83
411	Тип 2.2	29	2	9	1	2	67,77
412	Тип 2.2	29	2	11	6	2	70,83
413	Тип 2.2	29	2	13	1	2	67,77
414	Тип 2.2	31	1	1	6	2	70,83

415	Тип 2.2	31	1	2	1	2	67,77
416	Тип 2.2	31	1	3	6	2	70,83
417	Тип 2.2	31	1	4	1	2	67,77
418	Тип 2.2	31	1	7	2	1	45,97
419	Тип 2.2	31	1	8	3	1	40,25
420	Тип 2.2	31	1	9	5	1	45,97
421	Тип 2.2	31	1	10	4	1	40,25
422	Тип 2.2	31	1	11	2	1	45,97
423	Тип 2.2	31	1	11	5	1	45,97
424	Тип 2.2	31	1	12	3	1	40,25
425	Тип 2.2	31	1	13	2	1	45,97
426	Тип 2.2	31	1	14	3	1	40,25
427	Тип 2.2	31	1	14	4	1	40,25
428	Тип 2.2	31	2	3	3	1	40,25
429	Тип 2.2	31	2	4	5	1	45,97
430	Тип 2.2	31	2	5	3	1	40,25
431	Тип 2.2	31	2	6	5	1	45,97
432	Тип 2.2	31	2	7	4	1	40,25
433	Тип 2.2	31	2	8	2	1	45,97
434	Тип 2.2	31	2	9	3	1	40,25
435	Тип 2.2	31	2	10	2	1	45,97
436	Тип 2.2	31	2	11	1	2	67,77
437	Тип 2.2	31	2	12	6	2	70,83
438	Тип 2.2	31	2	13	1	2	67,77
439	Тип 2.2	31	2	14	1	2	67,77
440	Тип 2.2	31	2	14	6	2	70,83
441	Тип 2.2	32	1	5	1	2	67,77
442	Тип 2.2	32	1	6	6	2	70,83
443	Тип 2.2	32	1	7	1	2	67,77
444	Тип 2.2	32	1	7	3	1	40,25
445	Тип 2.2	32	1	8	2	1	45,97
446	Тип 2.2	32	1	8	6	2	70,83
447	Тип 2.2	32	1	9	3	1	40,25
448	Тип 2.2	32	1	10	2	1	45,97
449	Тип 2.2	32	1	10	4	1	40,25
450	Тип 2.2	32	1	11	3	1	40,25
451	Тип 2.2	32	1	11	5	1	45,97
452	Тип 2.2	32	1	11	6	2	70,83
453	Тип 2.2	32	1	12	3	1	40,25
454	Тип 2.2	32	1	13	1	2	67,77
455	Тип 2.2	32	1	13	5	1	45,97
456	Тип 2.2	32	2	1	1	2	67,77
457	Тип 2.2	32	2	1	5	1	45,97
458	Тип 2.2	32	2	1	6	2	70,83
459	Тип 2.2	32	2	2	3	1	40,25
460	Тип 2.2	32	2	2	6	2	70,83
461	Тип 2.2	32	2	3	1	2	67,77

462	Тип 2.2	32	2	3	5	1	45,97
463	Тип 2.2	32	2	4	3	1	40,25
464	Тип 2.2	32	2	4	5	1	45,97
465	Тип 2.2	32	2	4	6	2	70,83
466	Тип 2.2	32	2	6	3	1	40,25
467	Тип 2.2	32	2	6	5	1	45,97
468	Тип 2.2	32	2	6	6	2	70,83
469	Тип 2.2	32	2	7	5	1	45,97
470	Тип 2.2	32	2	8	4	1	40,25
471	Тип 2.2	32	2	13	4	1	40,25
472	Тип 2.2	32	2	13	6	2	70,83
473	Тип 2.2	33	1	4	2	1	45,97
474	Тип 2.2	33	1	5	3	1	40,25
475	Тип 2.2	33	1	6	2	1	45,97
476	Тип 2.2	33	1	7	3	1	40,25
477	Тип 2.2	33	1	8	2	1	45,97
478	Тип 2.2	33	1	9	3	1	40,25
479	Тип 2.2	33	1	9	6	2	70,83
480	Тип 2.2	33	1	10	1	2	67,77
481	Тип 2.2	33	1	10	2	1	45,97
482	Тип 2.2	33	1	11	3	1	40,25
483	Тип 2.2	33	1	11	6	2	70,83
484	Тип 2.2	33	1	12	1	2	67,77
485	Тип 2.2	33	1	14	2	1	45,97
486	Тип 2.2	33	1	14	5	1	45,97
487	Тип 2.2	33	1	14	6	2	70,83
488	Тип 2.2	33	2	1	1	2	67,77
489	Тип 2.2	33	2	5	1	2	67,77
490	Тип 2.2	33	2	6	6	2	70,83
491	Тип 2.2	33	2	7	2	1	45,97
492	Тип 2.2	33	2	7	6	2	70,83
493	Тип 2.2	33	2	8	1	2	67,77
494	Тип 2.2	33	2	8	3	1	40,25
495	Тип 2.2	33	2	9	5	1	45,97
496	Тип 2.2	33	2	10	4	1	40,25
497	Тип 2.2	33	2	11	5	1	45,97
498	Тип 2.2	33	2	11	6	2	70,83
499	Тип 2.2	33	2	12	4	1	40,25
500	Тип 2.2	33	2	13	2	1	45,97
501	Тип 2.2	33	2	13	6	2	70,83
502	Тип 2.2	33	2	14	1	2	67,77
503	Тип 2.2	33	2	14	2	1	45,97
504	Тип 2.2	33	2	14	3	1	40,25
505	Тип 2.2	33	2	14	4	1	40,25
506	Тип 2.2	33	2	14	5	1	45,97
507	Тип 2.2	33	2	14	6	2	70,83
508	Тип 1	34	1	11	2	1	39,89

509	Тип 1	34	1	12	3	1	44,09
510	Тип 1	34	1	13	4	1	39,89
511	Тип 1	34	1	14	3	1	44,09
512	Тип 2.2	35	1	1	4	1	40,25
513	Тип 2.2	35	1	1	5	1	45,97
514	Тип 2.2	35	1	2	3	1	40,25
515	Тип 2.2	35	1	3	5	1	45,97
516	Тип 2.2	35	1	4	3	1	40,25
517	Тип 2.2	35	1	5	2	1	45,97
518	Тип 2.2	35	1	6	3	1	40,25
519	Тип 2.2	35	1	7	5	1	45,97
520	Тип 2.2	35	1	8	3	1	40,25
521	Тип 2.2	35	1	11	1	2	67,77
522	Тип 2.2	35	1	12	6	2	70,83
523	Тип 2.2	35	1	13	1	2	67,77
524	Тип 2.2	35	1	14	4	1	40,25
525	Тип 2.2	35	1	14	5	1	45,97
526	Тип 2.2	35	1	14	6	2	70,83
527	Тип 2.2	35	2	1	1	2	67,77
528	Тип 2.2	35	2	4	2	1	45,97
529	Тип 2.2	35	2	5	3	1	40,25
530	Тип 2.2	35	2	6	2	1	45,97
531	Тип 2.2	35	2	7	3	1	40,25
532	Тип 2.2	35	2	8	2	1	45,97
533	Тип 2.2	35	2	9	3	1	40,25
534	Тип 2.2	35	2	9	6	2	70,83
535	Тип 2.2	35	2	10	1	2	67,77
536	Тип 2.2	35	2	10	2	1	45,97
537	Тип 2.2	35	2	11	1	2	67,77
538	Тип 2.2	35	2	11	3	1	40,25
539	Тип 2.2	35	2	12	6	2	70,83
540	Тип 2.2	35	2	13	6	2	70,83
541	Тип 2.2	35	2	14	1	2	67,77
542	Тип 2.2	35	2	14	3	1	40,25
543	Тип 2.2	35	2	14	5	1	45,97
544	Тип 2.2	35	2	14	6	2	70,83
545	Тип 2	36	1	8	2	1	45,97
546	Тип 2	36	1	8	3	1	40,25
547	Тип 2	36	1	9	2	1	45,97
548	Тип 2	36	1	9	6	2	70,83
549	Тип 2	36	1	10	1	2	67,77
550	Тип 2	36	1	10	4	1	40,25
551	Тип 2	36	1	11	1	2	67,77
552	Тип 2	36	1	11	5	1	45,97
553	Тип 2	36	1	12	3	1	40,25
554	Тип 2	36	1	13	1	2	67,77
555	Тип 2	36	1	13	5	1	45,97

556	Тип 2	36	1	14	2	1	45,97
557	Тип 2	36	1	14	4	1	40,25
558	Тип 2	36	1	14	5	1	45,97
559	Тип 2	36	1	14	6	2	70,83
560	Тип 2.2	37	1	1	1	2	67,77
561	Тип 2.2	37	1	2	5	1	45,97
562	Тип 2.2	37	1	2	6	2	70,83
563	Тип 2.2	37	1	3	1	2	67,77
564	Тип 2.2	37	1	4	6	2	70,83
565	Тип 2.2	37	1	7	5	1	45,97
566	Тип 2.2	37	1	8	4	1	40,25
567	Тип 2.2	37	1	9	2	1	45,97
568	Тип 2.2	37	1	10	1	2	67,77
569	Тип 2.2	37	1	10	3	1	40,25
570	Тип 2.2	37	1	11	2	1	45,97
571	Тип 2.2	37	1	12	3	1	40,25
572	Тип 2.2	37	1	13	2	1	45,97
573	Тип 2.2	37	1	14	1	2	67,77
574	Тип 2.2	37	1	14	3	1	40,25
575	Тип 2.2	37	1	14	4	1	40,25
576	Тип 2.2	37	1	14	5	1	45,97
577	Тип 2.2	37	1	14	6	2	70,83
578	Тип 2.2	37	2	1	2	1	45,97
579	Тип 2.2	37	2	1	5	1	45,97
580	Тип 2.2	37	2	2	3	1	40,25
581	Тип 2.2	37	2	2	6	2	70,83
582	Тип 2.2	37	2	3	2	1	45,97
583	Тип 2.2	37	2	4	3	1	40,25
584	Тип 2.2	37	2	5	5	1	45,97
585	Тип 2.2	37	2	6	3	1	40,25
586	Тип 2.2	37	2	7	2	1	45,97
587	Тип 2.2	37	2	8	3	1	40,25
588	Тип 2.2	37	2	11	6	2	70,83
589	Тип 2.2	37	2	12	1	2	67,77
590	Тип 2.2	37	2	14	1	2	67,77
591	Тип 2.2	37	2	14	2	1	45,97
592	Тип 2.2	37	2	14	3	1	40,25
593	Тип 2.2	37	2	14	5	1	45,97
594	Тип 2.2	37	2	14	6	2	70,83
595	Тип 2.2	38	1	1	6	2	70,83
596	Тип 2.2	38	1	3	3	1	40,25
597	Тип 2.2	38	1	5	1	2	67,77
598	Тип 2.2	38	1	5	2	1	45,97
599	Тип 2.2	38	1	6	3	1	40,25
600	Тип 2.2	38	1	6	6	2	70,83
601	Тип 2.2	38	1	7	1	2	67,77
602	Тип 2.2	38	1	7	5	1	45,97

603	Тип 2.2	38	1	8	3	1	40,25
604	Тип 2.2	38	1	8	6	2	70,83
605	Тип 2.2	38	1	9	2	1	45,97
606	Тип 2.2	38	1	10	3	1	40,25
607	Тип 2.2	38	1	11	2	1	45,97
608	Тип 2.2	38	1	12	4	1	40,25
609	Тип 2.2	38	1	14	1	2	67,77
610	Тип 2.2	38	1	14	5	1	45,97
611	Тип 2.2	38	2	1	6	2	70,83
612	Тип 2.2	38	2	2	1	2	67,77
613	Тип 2.2	38	2	5	5	1	45,97
614	Тип 2.2	38	2	5	6	2	70,83
615	Тип 2.2	38	2	6	1	2	67,77
616	Тип 2.2	38	2	7	2	1	45,97
617	Тип 2.2	38	2	8	3	1	40,25
618	Тип 2.2	38	2	9	5	1	45,97
619	Тип 2.2	38	2	10	3	1	40,25
620	Тип 2.2	38	2	11	1	2	67,77
621	Тип 2.2	38	2	11	2	1	45,97
622	Тип 2.2	38	2	12	3	1	40,25
623	Тип 2.2	38	2	13	5	1	45,97
624	Тип 2.2	38	2	14	2	1	45,97
625	Тип 2.2	38	2	14	3	1	40,25
626	Тип 2.2	38	2	14	5	1	45,97
627	Тип 2.2	38	2	14	6	2	70,83
628	Тип 2.2	39	1	1	2	1	45,97
629	Тип 2.2	39	1	2	3	1	40,25
630	Тип 2.2	39	1	3	2	1	45,97
631	Тип 2.2	39	1	4	3	1	40,25
632	Тип 2.2	39	1	4	4	1	40,25
633	Тип 2.2	39	1	5	2	1	45,97
634	Тип 2.2	39	1	5	4	1	40,25
635	Тип 2.2	39	1	6	3	1	40,25
636	Тип 2.2	39	1	7	5	1	45,97
637	Тип 2.2	39	1	8	4	1	40,25
638	Тип 2.2	39	1	9	1	2	67,77
639	Тип 2.2	39	1	9	4	1	40,25
640	Тип 2.2	39	1	9	5	1	45,97
641	Тип 2.2	39	1	10	6	2	70,83
642	Тип 2.2	39	1	11	1	2	67,77
643	Тип 2.2	39	1	12	1	2	67,77
644	Тип 2.2	39	1	14	1	2	67,77
645	Тип 2.2	39	1	14	6	2	70,83
646	Тип 2.2	39	2	4	5	1	45,97
647	Тип 2.2	39	2	5	4	1	40,25
648	Тип 2.2	39	2	7	3	1	40,25
649	Тип 2.2	39	2	8	2	1	45,97

650	Тип 2.2	39	2	8	6	2	70,83
651	Тип 2.2	39	2	9	1	2	67,77
652	Тип 2.2	39	2	9	3	1	40,25
653	Тип 2.2	39	2	9	4	1	40,25
654	Тип 2.2	39	2	10	5	1	45,97
655	Тип 2.2	39	2	10	6	2	70,83
656	Тип 2.2	39	2	11	1	2	67,77
657	Тип 2.2	39	2	11	4	1	40,25
658	Тип 2.2	39	2	14	2	1	45,97
659	Тип 2.2	39	2	14	6	2	70,83
660	Тип 2.2	40	1	1	2	1	45,97
661	Тип 2.2	40	1	6	3	1	40,25
662	Тип 2.2	40	1	7	2	1	45,97
663	Тип 2.2	40	1	8	3	1	40,25
664	Тип 2.2	40	1	9	1	2	67,77
665	Тип 2.2	40	1	9	5	1	45,97
666	Тип 2.2	40	1	10	3	1	40,25
667	Тип 2.2	40	1	11	1	2	67,77
668	Тип 2.2	40	1	11	2	1	45,97
669	Тип 2.2	40	1	11	6	2	70,83
670	Тип 2.2	40	1	12	1	2	67,77
671	Тип 2.2	40	1	12	3	1	40,25
672	Тип 2.2	40	1	13	2	1	45,97
673	Тип 2.2	40	1	13	6	2	70,83
674	Тип 2.2	40	1	14	1	2	67,77
675	Тип 2.2	40	1	14	3	1	40,25
676	Тип 2.2	40	2	1	2	1	45,97
677	Тип 2.2	40	2	1	6	2	70,83
678	Тип 2.2	40	2	2	3	1	40,25
679	Тип 2.2	40	2	3	5	1	45,97
680	Тип 2.2	40	2	4	3	1	40,25
681	Тип 2.2	40	2	4	4	1	40,25
682	Тип 2.2	40	2	4	6	2	70,83
683	Тип 2.2	40	2	5	1	2	67,77
684	Тип 2.2	40	2	5	2	1	45,97
685	Тип 2.2	40	2	6	3	1	40,25
686	Тип 2.2	40	2	6	6	2	70,83
687	Тип 2.2	40	2	7	1	2	67,77
688	Тип 2.2	40	2	7	5	1	45,97
689	Тип 2.2	40	2	8	4	1	40,25
690	Тип 2.2	40	2	14	6	2	70,83
691	Тип 2.2	41	1	2	1	2	67,77
692	Тип 2.2	41	1	2	4	1	40,25
693	Тип 2.2	41	1	3	6	2	70,83
694	Тип 2.2	41	1	4	1	2	67,77
695	Тип 2.2	41	1	4	3	1	40,25
696	Тип 2.2	41	1	5	2	1	45,97

697	Тип 2.2	41	1	5	6	2	70,83
698	Тип 2.2	41	1	6	3	1	40,25
699	Тип 2.2	41	1	7	5	1	45,97
700	Тип 2.2	41	1	8	3	1	40,25
701	Тип 2.2	41	1	9	5	1	45,97
702	Тип 2.2	41	1	10	4	1	40,25
703	Тип 2.2	41	1	11	2	1	45,97
704	Тип 2.2	41	1	12	3	1	40,25
705	Тип 2.2	41	1	14	6	2	70,83
706	Тип 2.2	41	2	7	2	1	45,97
707	Тип 2.2	41	2	7	3	1	40,25
708	Тип 2.2	41	2	8	3	1	40,25
709	Тип 2.2	41	2	9	5	1	45,97
710	Тип 2.2	41	2	10	1	2	67,77
711	Тип 2.2	41	2	10	3	1	40,25
712	Тип 2.2	41	2	11	1	2	67,77
713	Тип 2.2	41	2	11	5	1	45,97
714	Тип 2.2	41	2	12	3	1	40,25
715	Тип 2.2	41	2	12	6	2	70,83
716	Тип 2.2	41	2	13	5	1	45,97
717	Тип 2.2	41	2	13	6	2	70,83
718	Тип 2.2	41	2	14	1	2	67,77
719	Тип 2.2	41	2	14	4	1	40,25
720	Тип 2.2	41	2	14	5	1	45,97