

Многоквартирные жилые дома по адресу: г.Бишкек, ул.Кустанайская – ул. Волкова

Общее количество домов: 39-блоков количество этажей-5+мансард

Общее количество квартир: 1095 – квартир

Общая площадь квартир 93806.73 м²

1-комнатные квартиры- 243шт.

2-комнатные квартиры- 633шт.

3-комнатные квартиры- 219шт.

(БЛОК №16,17,18,19,20,21,22,23,24,25,26,27,28,29,30,31,32,33,34,35,36,37,38,39)

Количество подъездов-1

5 квартир на 1-ом этаже.

Площадь квартир:

2А - 2-х комнатные 93,25м²

2Б – 2-х комнатные 85,74м²

1А – 1- комнатные 59,62м²

3А – 3-х комнатные 112,17м²

1Б – 1- комнатные 59,94м²

(БЛОК №1,2,3,4,5,6,7,8,9,10,11,12,13,14,15) 1-этаж коммерческий

(БЛОК №1,2,3,4,5,6,7,8,9,10,11,12,13,14,15,16,17,18,19,20,21,22,23,24,25,26,27,28,29,30,31,32,33,34,35,36,37,38,39)

Количество подъездов-1

5 квартир на этаже

Квартиры с 2-го по 5 этажи +мансард

Площадь квартир:

2А - 2-х комнатные 93,13м²

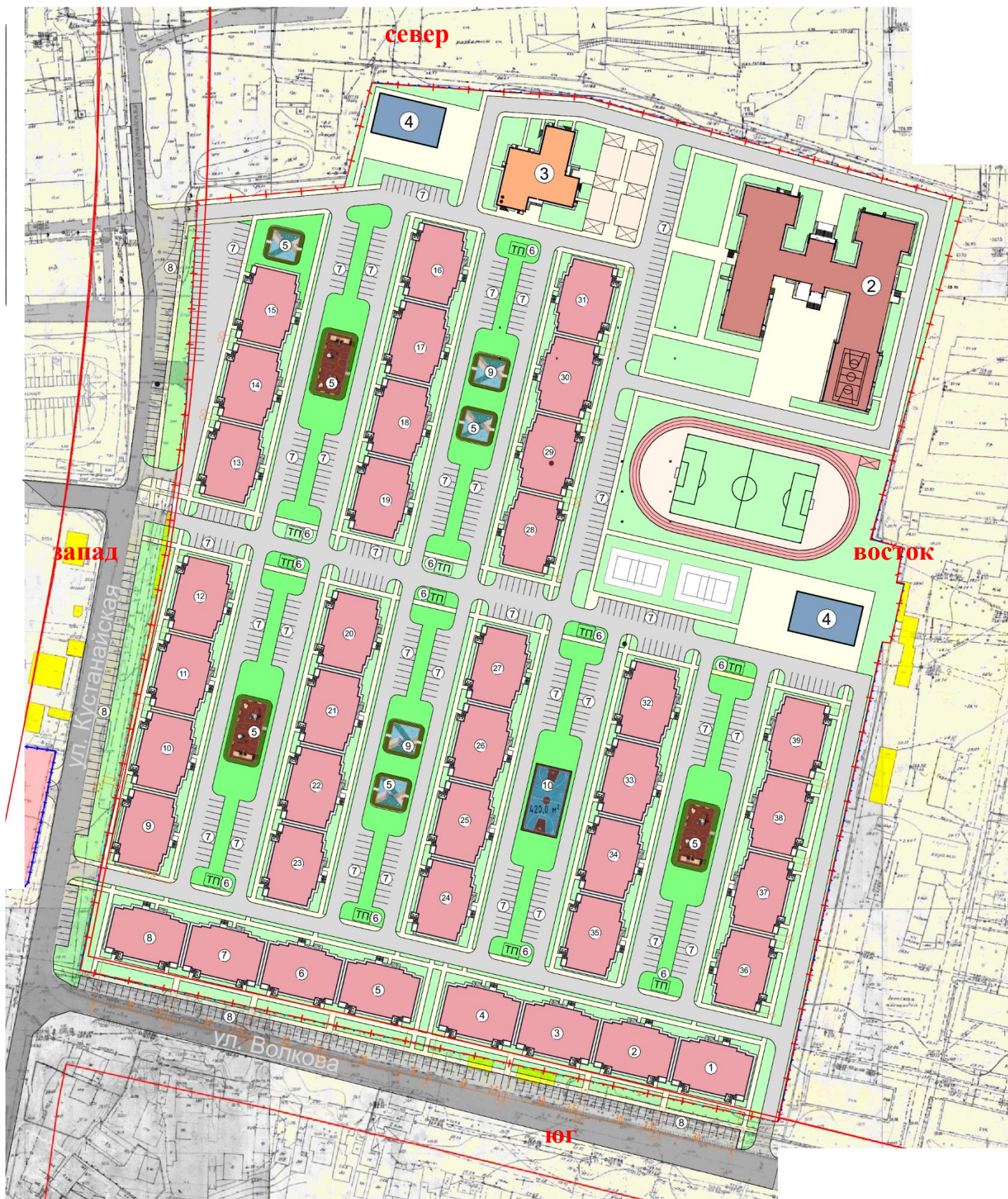
2Б – 2-х комнатные 85,62м²

1Б – 1- комнатные 59,62м²

3А – 3-х комнатные 112,05м²

2В – 2-х комнатные 80,09м²

Ген план



Пояснительная записка

Многофункциональный жилой комплекс

Многофункциональные жилые комплексы становятся все более популярными в современном мире, предоставляя людям уникальную возможность наслаждаться комфортным и удобным образом жизни. Они сочетают в себе преимущества городской инфраструктуры в сочетании с Осамими жилыми зданиями. Многопрофильный жилой комплекс расположен в Бишкеке, на пересечении ул.Волкова и ул.Кустанайская, в западной части Первомайского района. Участок ограничен с юга ул.Волкова, с востока автогаражи, с севера соседние участки, с запада ул.Кривоносова. Площадь участка по гос. акту составляет: 11,0286 га. Рельеф местности имеет уклон с юга на север и незначительный уклон с востока на запад. Сейсмичность участка составляет - 8 баллов. В основу архитектурно-планировочной концепции жилого комплекса положен принцип создания комфортного городского квартала удобного для проживания горожан.

В проекте многофункционального жилого комплекса - продуманные планировки квартир, удобные внутренние двory, парковки для автомобилей, кроме этого, широкий выбор общественных функций на первых этажах комплекса, в которых предлагается расположить торговые магазины, салоны сферы услуг, связи. Наличие разнообразных коммерческих объектов в комплексе сделает его жителей более независимыми от внешних поставщиков услуг и товаров. В северной части комплекса спроектированы два детских сада по 140 мест (280 мест). А в западной части комплекса через улицу Кривоносова спроектирована школа на 1000мест (2смены).

Жилой комплекс состоит из 39-и одно подъездных домов-блоков. Вдоль по ул.Волкова и по ул.Кустанайской, на первом этаже расположены коммерческие помещения. Высота этажа коммерческих помещений составляет 3,4м. В цокольных этажах размещены складские, технические помещения, высотой 3,3м. Высота типовых этажей составляет 3 м. (от пола, до пола следующего этажа).

Именно поэтому комплекс проектировался как городской квартал с одинаковыми по высоте зданиями. Все пятьдесят девятиэтажных зданий

Визуальный вид 3D

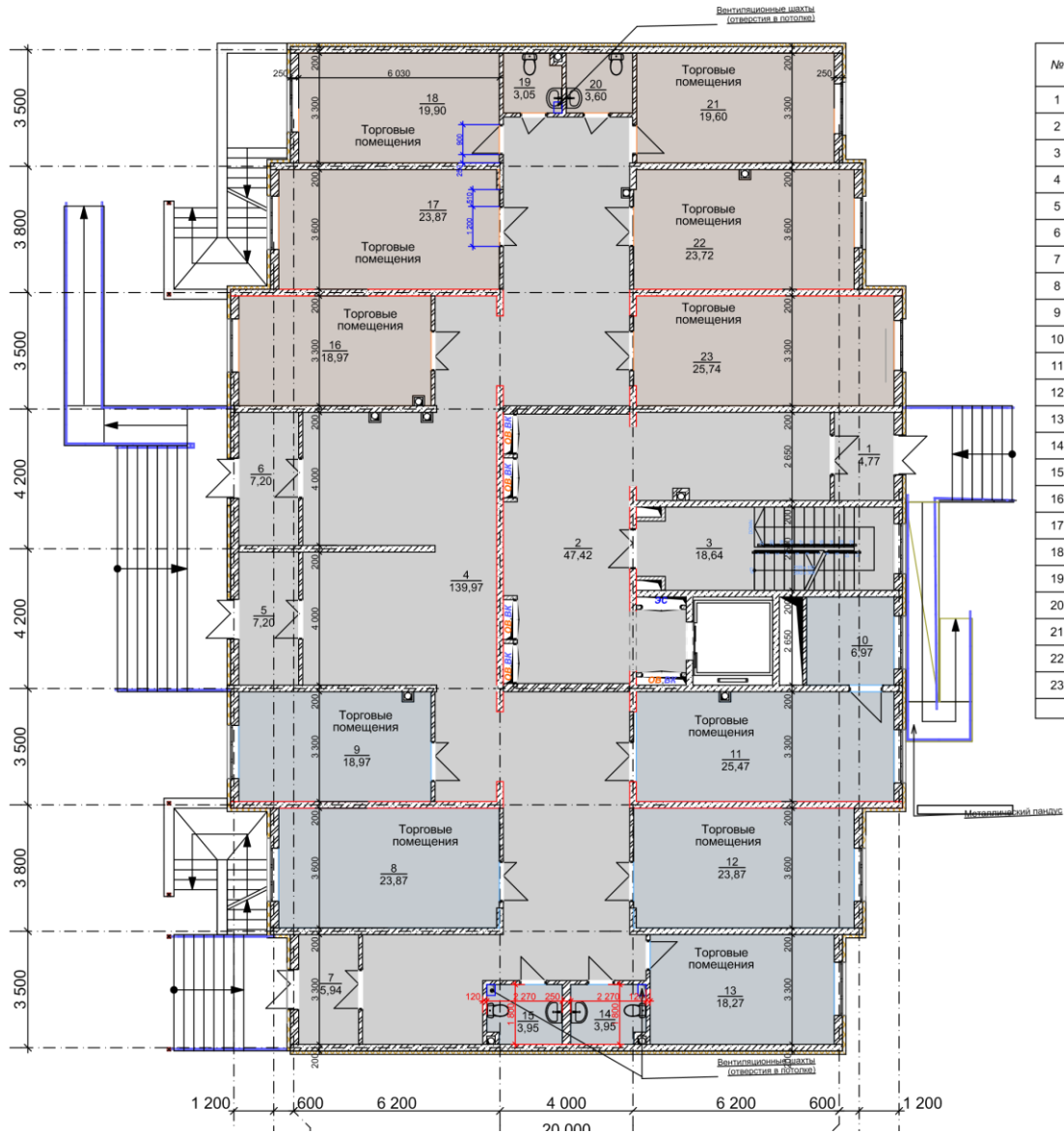


Визуальный вид 3D



(блоки 1,2,3,4,5,6,7,8,9,10,11,12,13,14,15)

Коммерческое помещение на 1-этаже



№	Наименование	Площадь
1	Тамбур	4,77
2	Холл	47,42
3	Лестница	18,64
4	Коридор	165,74
5	Тамбур	7,20
6	Тамбур	7,20
7	Тамбур	5,94
8	Торговые помещения	23,87
9	Торговые помещения	18,97
10	Кладовая	6,97
11	Торговые помещения	25,47
12	Торговые помещения	23,87
13	Торговые помещения	18,27
14	Туалет	3,95
15	Туалет	3,95
16	Торговые помещения	18,97
17	Торговые помещения	23,87
18	Торговые помещения	19,90
19	Туалет	3,05
20	Туалет	3,60
21	Торговые помещения	19,60
22	Торговые помещения	23,72
23	Торговые помещения	25,74
		520,68 м²

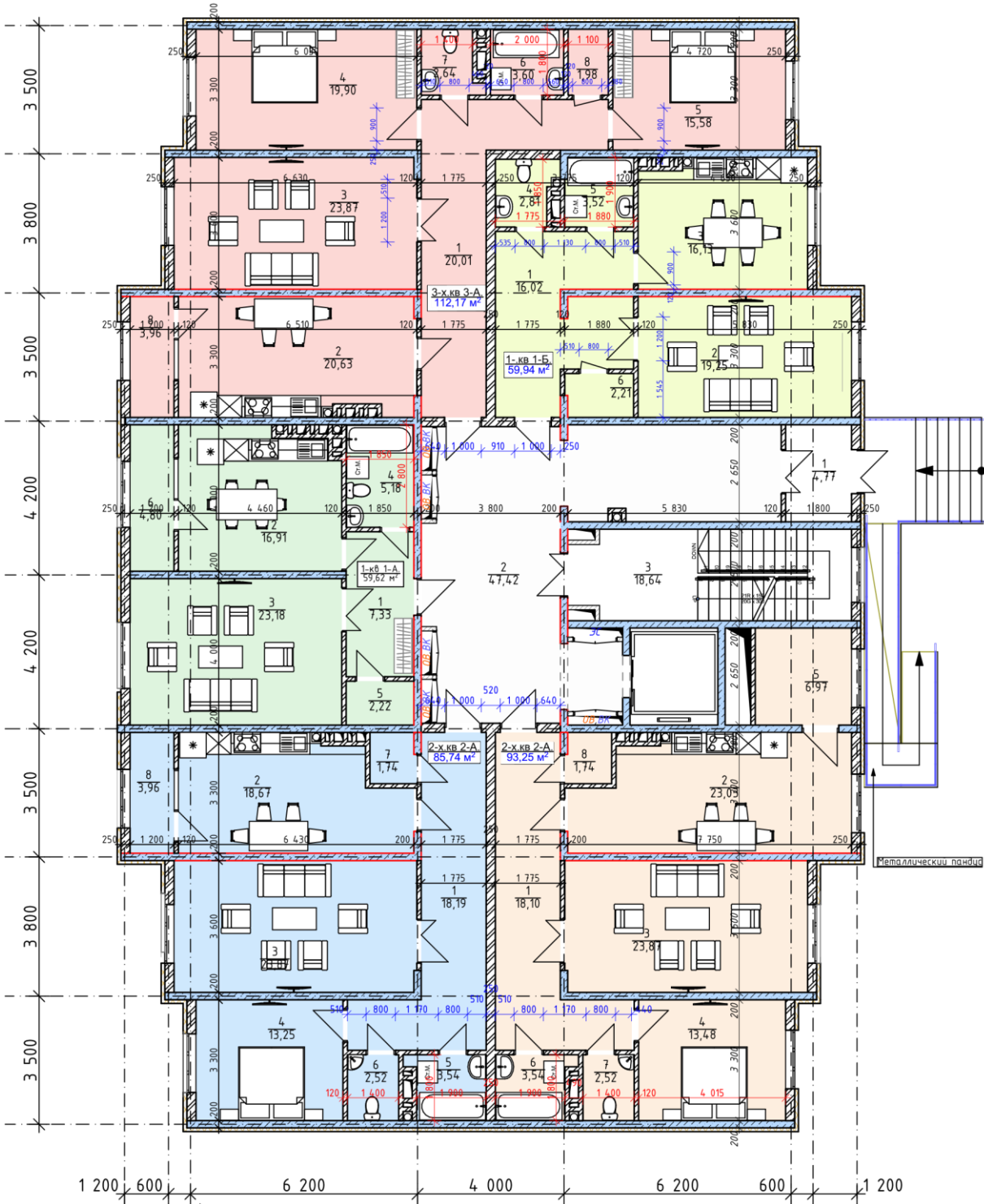
(блоки 16,17,18,19,20,21,22,23,24,25,26,27,28,29,30,31,32,33,34,35,36,37,38,39)

План первого этажа площадь 410,72 м²

2А – 2-х комнатные 93,25м² 3А – 3-х комнатные 112,17м²

2Б – 2-х комнатные 85,74м² 1А – 1- комнатные 59,94 м²

1А – 1 комнатные 59,62м²

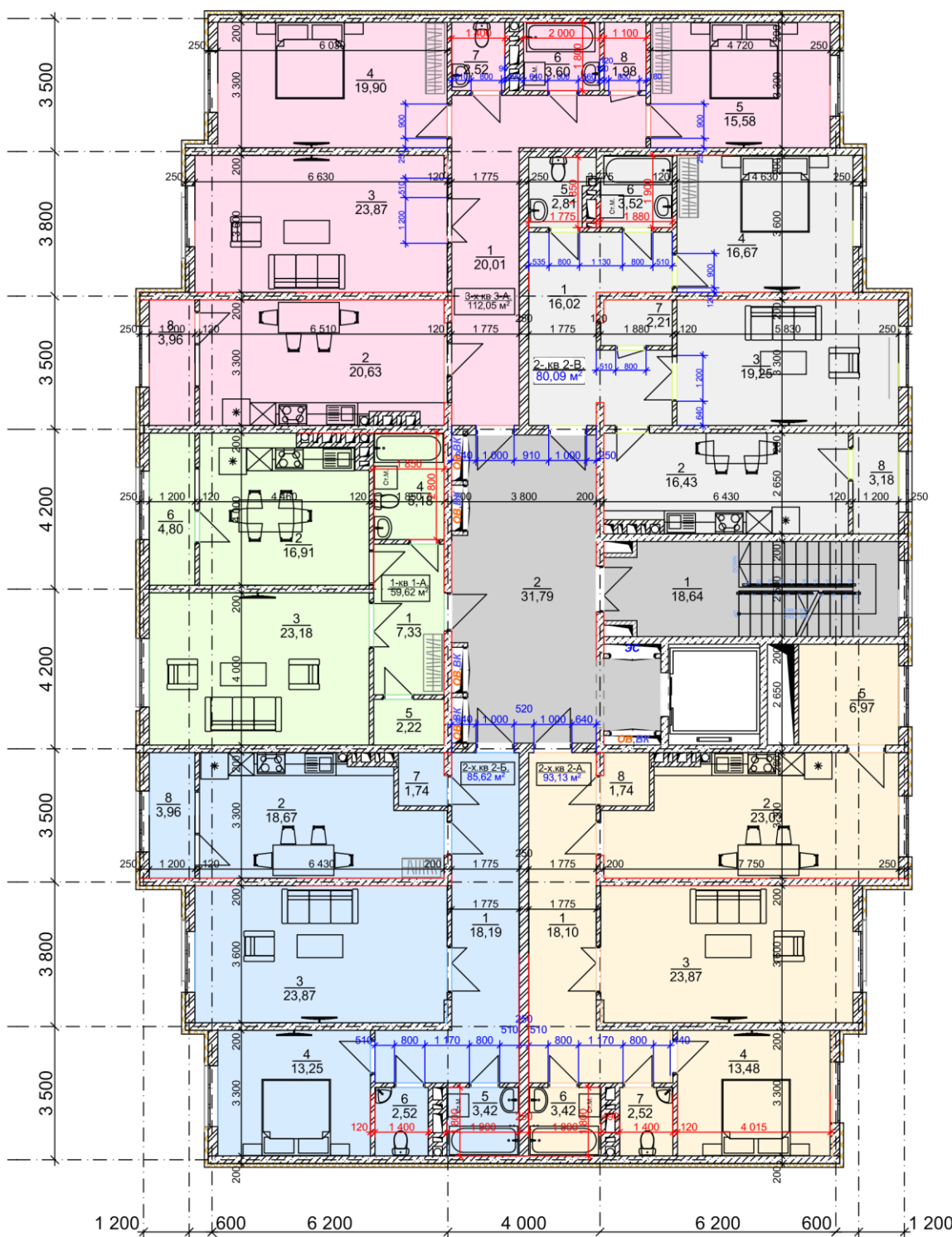


№	2-х кв. 2-А	
	Наименование	Площадь
1	Прихожая	18,10
2	Кухня	23,03
3	Гостиная	23,87
4	Спальня	13,48
5	Лоджия	6,97
6	С/у	3,54
7	Туалет	2,52
8	Кладовая	1,74
		93,25 м ²
№	2-х кв. 2-А	
	Наименование	Площадь
1	Прихожая	18,19
2	Кухня	18,67
3	Гостиная	23,87
4	Спальня	13,25
5	С/у	3,54
6	Туалет	2,52
7	Кладовая	1,74
8	Балкон	3,96
		85,74 м ²
№	1-кв. 1-А	
	Наименование	Площадь
1	Прихожая	7,33
2	Кухня	16,91
3	Гостиная	23,18
4	Санузел	5,18
5	Кладовая	2,22
6	Балкон	4,80
		59,62 м ²
№	3-х кв. 3-А	
	Наименование	Площадь
1	Прихожая	20,01
2	Кухня	20,63
3	Гостиная	23,87
4	Спальня	19,90
5	Спальня	15,58
6	С/у	3,60
7	Туалет	2,64
8	Балкон	3,96
8	Кладовая	1,98
		112,17 м ²
№	1-х кв. 1-Б	
	Наименование	Площадь
1	Прихожая	16,02
2	Гостиная	19,25
3	Спальня	16,13
4	С/у	2,81
5	Туалет	3,52
6	Кладовка	2,21
		59,94 м ²

(блоки 1,2,3,4,5,6,7,8,9,10,11,12,13,14,15,16,17,18,19,20,21,22,23,24,25,26,27,28,29,
30,31,32,33,34,35,36,37,38,39)

План типовых этажей с 2 по 5 площадь 430,51 м²

2Б – 2-х комнатные 93,13 м² 3А – 3-х комнатные 112,05 м²
2А – 2-х комнатные 85,62 м² 2В – 2-х комнатные 80,09 м²
1Б – 1-комнатные 59,62 м²

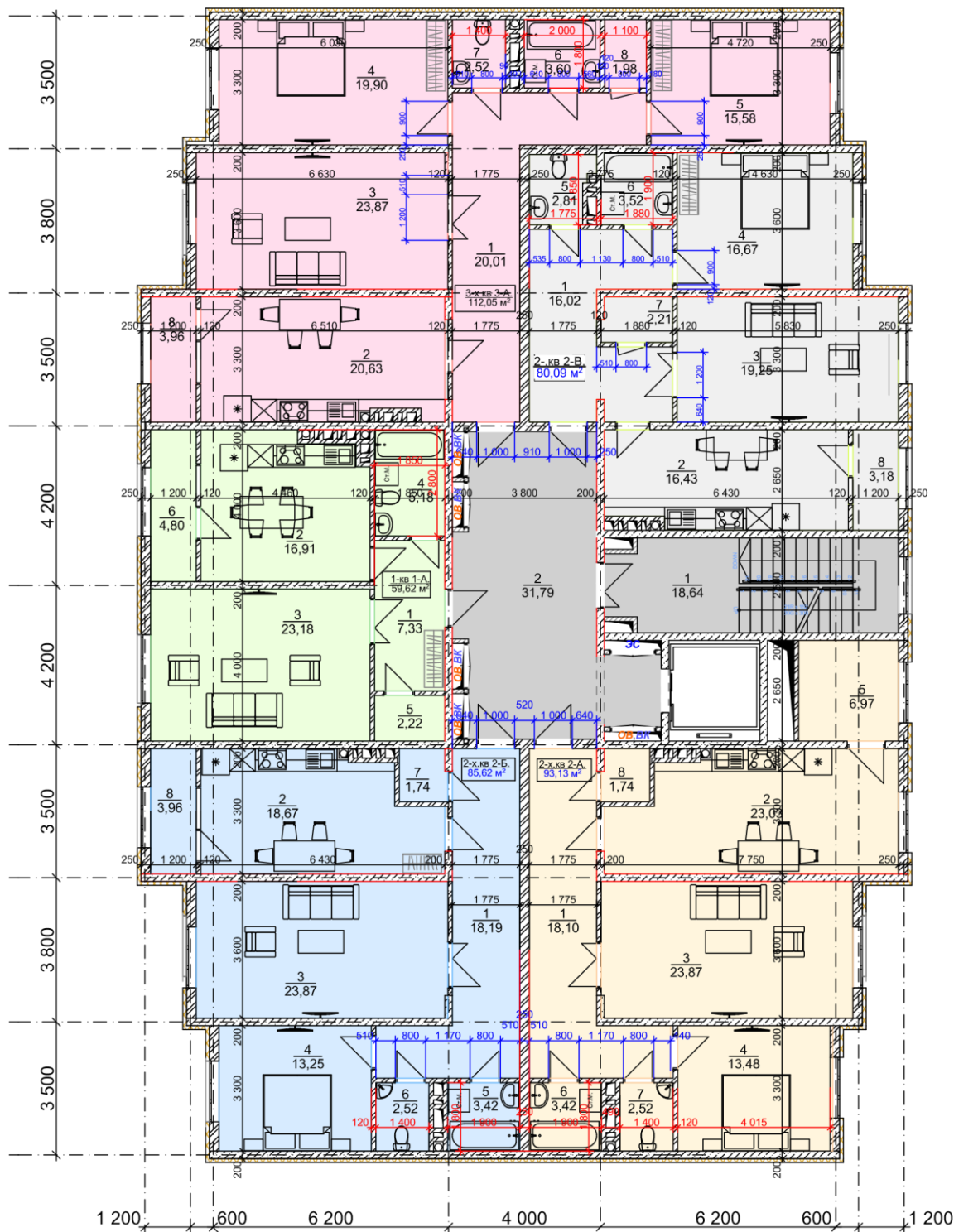


№	2-х кв. 2-А	
	Наименование	Площадь
1	Прихожая	18,10
2	Кухня	23,03
3	Гостиная	23,87
4	Спальня	13,48
5	Лоджия	6,97
6	С/у	3,42
7	Туалет	2,52
8	Кладовая	1,74
		93,13 м ²
№	2-х кв. 2-Б	
	Наименование	Площадь
1	Прихожая	18,19
2	Кухня	18,67
3	Гостиная	23,87
4	Спальня	13,25
5	С/у	3,42
6	Туалет	2,52
7	Кладовая	1,74
8	Балкон	3,96
		85,62 м ²
№	1-кв. 1-А	
	Наименование	Площадь
1	Прихожая	7,33
2	Кухня	16,91
3	Гостиная	23,18
4	Санузел	5,18
5	Кладовая	2,22
6	Балкон	4,80
		59,62 м ²
№	3-х кв. 3-А	
	Наименование	Площадь
1	Прихожая	20,01
2	Кухня	20,63
3	Гостиная	23,87
4	Спальня	19,90
5	Спальня	15,58
6	С/у	3,60
7	Туалет	2,52
8	Балкон	3,96
8	Кладовая	1,98
		112,05 м ²
№	2-х кв. 2-В	
	Наименование	Площадь
1	Прихожая	16,02
2	Кухня	16,43
3	Гостиная	19,25
4	Спальня	16,67
5	С/у	2,81
6	Туалет	3,52
7	Кладовая	2,21
8	Лоджия	3,18
		80,09 м ²

(блоки 1,2,3,4,5,6,7,8,9,10,11,12,13,14,15,16,17,18,19,20,21,22,23,24,25,26,27,28,29,
30,31,32,33,34,35,36,37,38,39)

План мансаржного этажа 430,51 м²

2Б – 2-х комнатные 93,13 м² 3А – 3-х комнатные 112,05 м²
2А – 2-х комнатные 85,62 м² 2В – 2-х комнатные 80,09 м²
1Б – 1-комнатные 59,62 м²



№	2-х кв. 2-А	
	Наименование	Площадь
1	Прихожая	18,10
2	Кухня	23,03
3	Гостиная	23,87
4	Спальня	13,48
5	Лоджия	6,97
6	С/у	3,42
7	Туалет	2,52
8	Кладовая	1,74
		93,13 м ²
№	2-х кв. 2-Б	
	Наименование	Площадь
1	Прихожая	18,19
2	Кухня	18,67
3	Гостиная	23,87
4	Спальня	13,25
5	С/у	3,42
6	Туалет	2,52
7	Кладовая	1,74
8	Балкон	3,96
		85,62 м ²
№	1-кв. 1-А	
	Наименование	Площадь
1	Прихожая	7,33
2	Кухня	16,91
3	Гостиная	23,18
4	Санузел	5,18
5	Кладовая	2,22
6	Балкон	4,80
		59,62 м ²
№	3-х кв. 3-А	
	Наименование	Площадь
1	Прихожая	20,01
2	Кухня	20,63
3	Гостиная	23,87
4	Спальня	19,90
5	Спальня	15,58
6	С/у	3,60
7	Туалет	2,52
8	Балкон	3,96
8	Кладовая	1,98
		112,05 м ²
№	2-х кв. 2-В	
	Наименование	Площадь
1	Прихожая	16,02
2	Кухня	16,43
3	Гостиная	19,25
4	Спальня	16,67
5	С/у	2,81
6	Туалет	3,52
7	Кладовка	2,21
8	Лоджия	3,18
		80,09 м ²