

**Многоквартирные жилые дома по адресу: Нарынская область, Кочкорский р-н, село Кочкор, ул.Б.Исакеева 84/2**

**Общее количество домов: 8 блоков, количество этажей 5**

**Общее количество квартир: 217 квартир**

**Общая площадь квартир ГИК составляет: 14328,4 м<sup>2</sup>**

**(ТИП-1) Количество домов-3**

(блоки 1,2,3) – 72 квартир.

1-й тип: 1-й этаж комм. помещ.

со 2-го по 5 этаж 6 квартир

**1- Комнатных 36 -квартир**

**2-х Комнатных 24 -квартир**

**3-х Комнатных 12 -квартир**

1А – ком. 51,80м<sup>2</sup>

1Б(студия) – ком. 33,99м<sup>2</sup>

2А – ком. 69,19м<sup>2</sup>

2Б – ком. 68,62м<sup>2</sup>

2В(студия) – ком. 64,87м<sup>2</sup>

3А – ком. 90,61м<sup>2</sup>

**(ТИП-2) Количество домов-5**

(блоки 4,5,6,7,8) – 145 квартир.

2-й тип: без комм. помещ.

1-й этаж 5 квартир, со 2-го по 5 этаж 6 квартир

**1- Комнатных 65 -квартир**

**2-х Комнатных 55 -квартир**

**3-х Комнатных 25 -квартир**

1А – ком. 51,80м<sup>2</sup>

1Б(студия) – ком. 33,99м<sup>2</sup>

1В – ком.51,6м<sup>2</sup>

2Б – ком. 68,62м<sup>2</sup>

2В(студия) – ком. 64,87м<sup>2</sup>

3А – ком. 90,61м<sup>2</sup>

# Генплан участка



## Данные объекта:

### Общее описание архитектурных решений в жилых домах

Вход в жилой дом запроектирован со стороны главного фасада. Вертикальная связь между этажами в доме осуществляется по лестнице.

Для обслуживания маломобильной группой населения предусмотрены пандусы на входе в Подъезд и для подъема на первый этаж.

Крыша в базовом проекте – внутренняя (четырёхскатная), с Парапедом по краям.

Выход на крышу по металлической лестнице с чердака.

Вентиляция из санитарных узлов и кухни – естественная, через вентиляционные каналы в стенах с выводом на крышу.

Пространственная жесткость и устойчивость здания обеспечивается совместной работой фундаментов, несущих стен и перекрытий.

Основной каркас здания – железобетонный с утеплителем, т.е. туннельный. Заполнение наружных стен – из кирпича толщиной 250 мм.

Перекрытия в здании рассчитаны на монолит.

Возможное исполнение стен во внутренних перегородках – из кирпича.

Лестницы – монолитные.

Внутренняя отделка по квартирам: штукатурка и/или шпаклевка стен, оклейка обоями, цементная стяжка полов, ламинат.

Цветовое решение фасада комплекса – в соответствии с цветовой концепцией микрорайона, с учетом обеспечения создания единого архитектурного ансамбля, фасад – из фиброцементных листов.

В доме предусматривается следующее инженерное оборудование:

- отопление – из собственной котельной;
- горячее водоснабжение – из собственной котельной;
- холодное водоснабжение – централизованное;
- канализация – ЛОС;
- электроснабжение – централизованное от городской или местной сети 380/220В.
- Примечание: подключение газоснабжения, канализации, линии электроснабжения выполнить по техническим условиям соответствующих служб и организаций.
- телефон и Интернет – индивидуальное подключение;
- коллективная телевизионная антенна – по желанию заказчика;
- кондиционер – индивидуальный, по желанию заказчика;
- радиоточка – по желанию заказчика;
- домофон и видеонаблюдение – централизованное;
- запроектированы пожарные гидранты на каждом этаже.

#### Примечание

Пожарная система в жилых домах запроектирована в соответствии с действующими противопожарными требованиями в КР.

#### Окна и двери

Предлагается установка двойных пластиковых окон (двойной стеклопакет) в окнах квартир.

#### Примечания

1. Данный архитектурный проект жилых домов является исходным для проектирования всех смежных инженерных разделов.
2. После выполнения раздела КД (конструкторская документация) возможны некоторые незначительные изменения отдельных размеров, отметок или привязок.
3. Все решения по внутренней отделке и цветовой гамме помещений, общих холлов, лестниц, подъездов, и т.д. не входят в данный раздел, и выполняются по отдельному проекту интерьера (экстерьера).

На стадии архитектурного проектирования возможна доработка поэтажных планов с учетом конкретных требований заказчика и задач, при условии, что не затрагивается положение несущих стен. Технические решения, принятые при проектировании комплекса, соответствуют требованиям экологических, санитарно-гигиенических, противопожарных и других норм, действующих на территории КР, и обеспечивают безопасную для жизни людей эксплуатацию комплекса при соблюдении владельцами помещений в комплексе предусмотренных проектом и нормативными нормами и правилами КР эксплуатации и содержания жилого фонда и нежилых помещений.

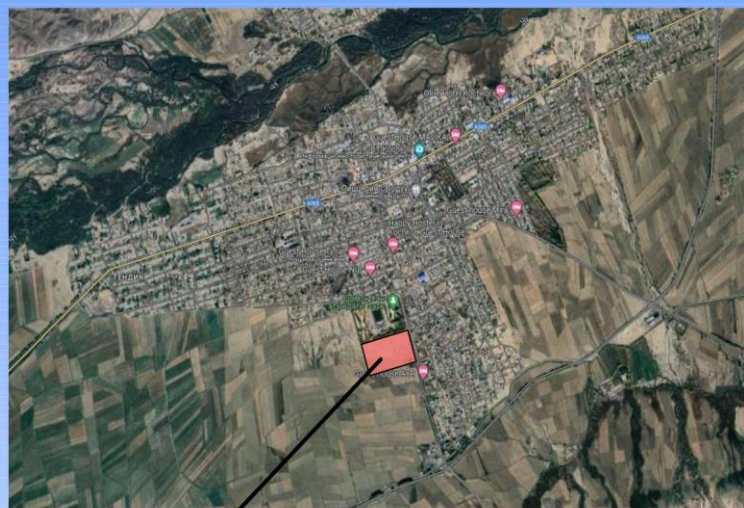
## Визуальный вид 3D



## Визуальный вид 3D



## Ситуационная схема

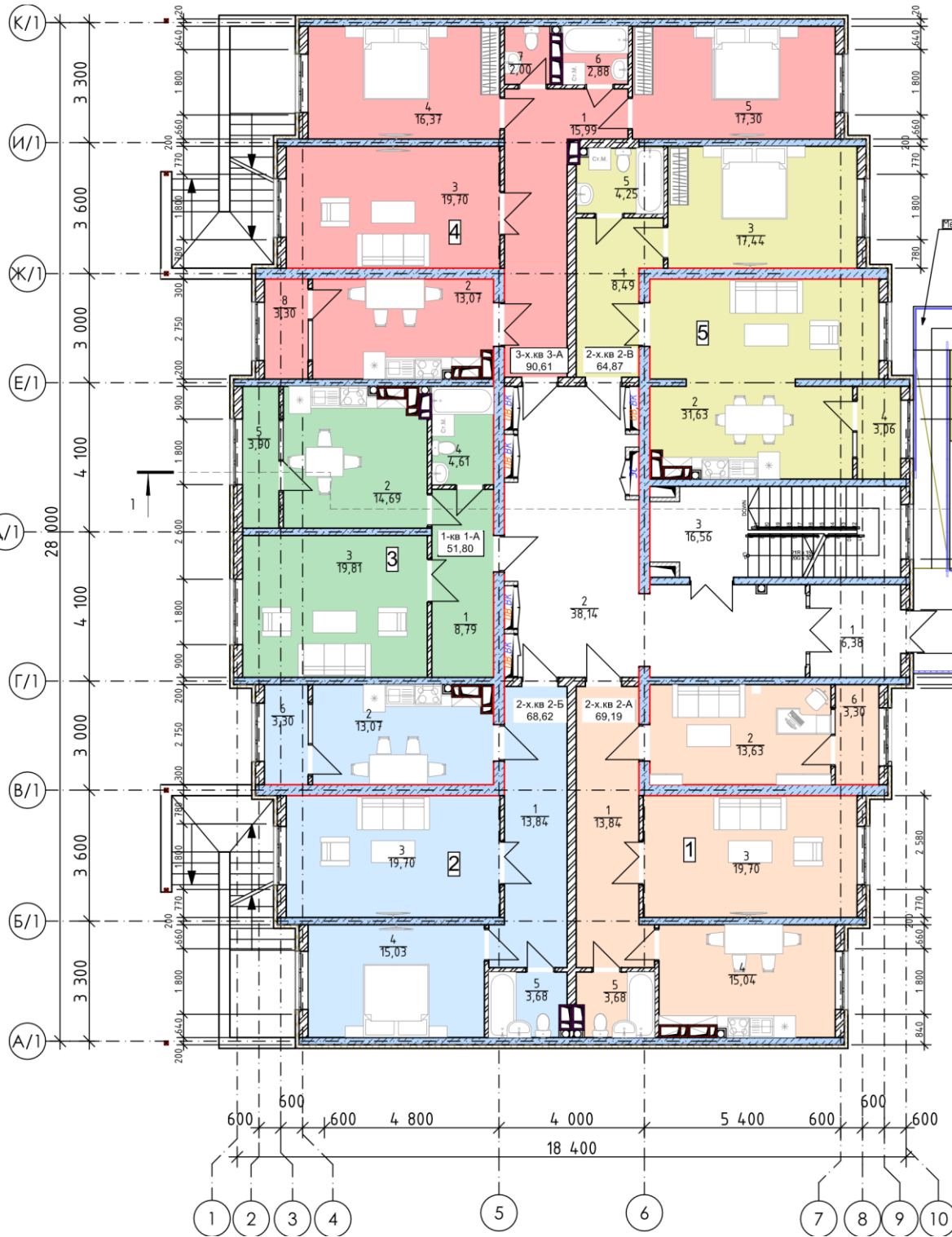


Место расположения участка



Рассматриваемый участок

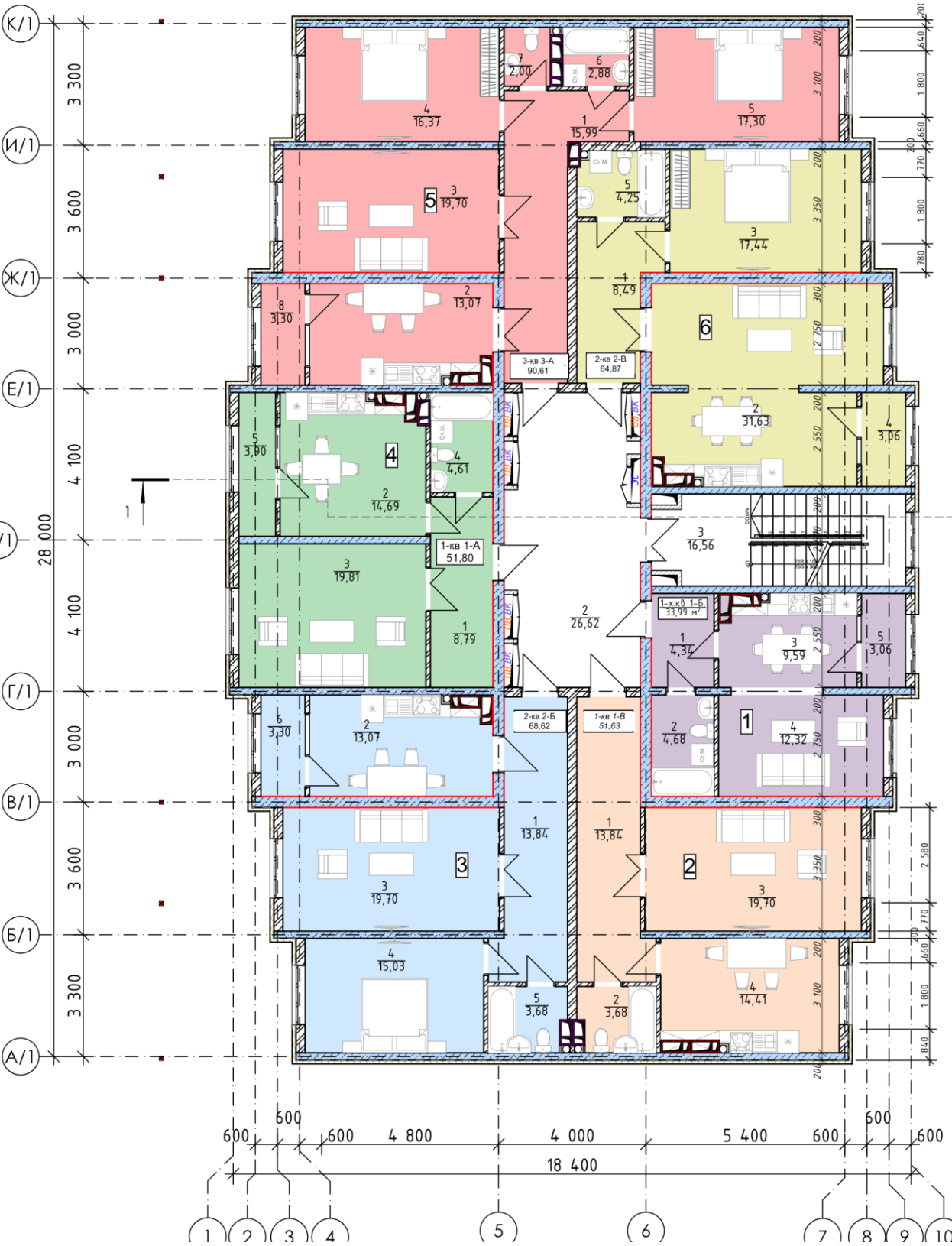
# План 1-го этажа (4,5,6,7,8 блоки)



## Экспликация:

| 2-х ком кв. "2-А"        |              |                      |
|--------------------------|--------------|----------------------|
| №                        | Наименование | Площадь              |
| 1                        | Прихожая     | 13,84                |
| 2                        | Кухня        | 15,04                |
| 3                        | Гостиная     | 19,70                |
| 4                        | Спальня      | 13,63                |
| 5                        | С/у          | 3,68                 |
| 6                        | Балкон       | 3,30                 |
|                          |              | 69,19 м <sup>2</sup> |
| 2-х ком кв. "2-Б"        |              |                      |
| №                        | Наименование | Площадь              |
| 1                        | Прихожая     | 13,84                |
| 2                        | Кухня        | 13,07                |
| 3                        | Гостиная     | 19,70                |
| 4                        | Спальня      | 15,03                |
| 5                        | С/у          | 3,68                 |
| 6                        | Балкон       | 3,30                 |
|                          |              | 68,62 м <sup>2</sup> |
| 1-х ком кв. "1-А"        |              |                      |
| №                        | Наименование | Площадь              |
| 1                        | Прихожая     | 8,79                 |
| 2                        | Кухня        | 14,69                |
| 3                        | Гостиная     | 19,81                |
| 4                        | Санузел      | 4,61                 |
| 5                        | Балкон       | 3,90                 |
|                          |              | 51,80 м <sup>2</sup> |
| 2-х ком кв. "2-Б"        |              |                      |
| №                        | Наименование | Площадь              |
| 1                        | Прихожая     | 15,99                |
| 2                        | Кухня        | 13,07                |
| 3                        | Гостиная     | 19,70                |
| 4                        | Спальня      | 16,37                |
| 5                        | Спальня      | 17,30                |
| 6                        | Ванная       | 2,88                 |
| 7                        | С/у          | 2,00                 |
| 8                        | Балкон       | 3,30                 |
|                          |              | 90,61 м <sup>2</sup> |
| 2-х ком студия кв. "2-В" |              |                      |
| №                        | Наименование | Площадь              |
| 1                        | Прихожая     | 8,49                 |
| 2                        | Кухня        | 31,63                |
| 3                        | Гостиная     | 17,44                |
| 4                        | Балкон       | 3,06                 |
| 5                        | С/у          | 4,25                 |
|                          |              | 64,87 м <sup>2</sup> |

## План с 2-5 этажа (1,2,3 блоки)



| 1-х ком кв. "1-Б"        |              |                            |
|--------------------------|--------------|----------------------------|
| №                        | Наименование | Площадь                    |
| 1                        | Прихожая     | 4,34                       |
| 2                        | С/у          | 4,68                       |
| 3                        | Кухня        | 9,59                       |
| 4                        | Гостинная    | 12,32                      |
| 5                        | Лоджия       | 3,06                       |
|                          |              | <b>33,99 м<sup>2</sup></b> |
| 1-х ком кв. "1-В"        |              |                            |
| №                        | Наименование | Площадь                    |
| 1                        | Прихожая     | 13,84                      |
| 2                        | Кухня        | 14,41                      |
| 3                        | Гостинная    | 19,70                      |
| 4                        | С/у          | 3,68                       |
|                          |              | <b>51,63 м<sup>2</sup></b> |
| 2-х ком кв. "2-Б"        |              |                            |
| №                        | Наименование | Площадь                    |
| 1                        | Прихожая     | 13,84                      |
| 2                        | Кухня        | 13,07                      |
| 3                        | Гостинная    | 19,70                      |
| 4                        | Спальня      | 15,03                      |
| 5                        | С/у          | 3,68                       |
| 6                        | Балкон       | 3,30                       |
|                          |              | <b>68,62 м<sup>2</sup></b> |
| 1-х ком кв. "1-А"        |              |                            |
| №                        | Наименование | Площадь                    |
| 1                        | Прихожая     | 8,79                       |
| 2                        | Кухня        | 14,69                      |
| 3                        | Гостинная    | 19,81                      |
| 4                        | Санузел      | 4,61                       |
| 5                        | Балкон       | 3,90                       |
|                          |              | <b>51,80 м<sup>2</sup></b> |
| 3-х ком кв. "3-А"        |              |                            |
| №                        | Наименование | Площадь                    |
| 1                        | Прихожая     | 15,99                      |
| 2                        | Кухня        | 13,07                      |
| 3                        | Гостинная    | 19,70                      |
| 4                        | Спальня      | 16,37                      |
| 5                        | Спальня      | 17,30                      |
| 6                        | Ванная       | 2,88                       |
| 7                        | С/у          | 2,00                       |
| 8                        | Балкон       | 3,30                       |
|                          |              | <b>90,61 м<sup>2</sup></b> |
| 2-х ком студия кв. "2-В" |              |                            |
| №                        | Наименование | Площадь                    |
| 1                        | Прихожая     | 8,49                       |
| 2                        | Кухня        | 31,63                      |
| 3                        | Гостинная    | 17,44                      |
| 4                        | Балкон       | 3,06                       |
| 5                        | С/у          | 4,25                       |
|                          |              | <b>64,87 м<sup>2</sup></b> |



### БЛОК (1,2,3)

|                 |                            |                                   |                            |                            |                                                  |                            |                           |
|-----------------|----------------------------|-----------------------------------|----------------------------|----------------------------|--------------------------------------------------|----------------------------|---------------------------|
| № Дом<br>БЛОК-2 | 1-А<br>51,80м <sup>2</sup> | 1Б(студия)<br>33,99м <sup>2</sup> | 2-А<br>69,19м <sup>2</sup> | 2-Б<br>68,62м <sup>2</sup> | 2В(студия)<br>64,87м <sup>2</sup> м <sup>2</sup> | 3-А<br>90,61м <sup>2</sup> | Примечания<br>объекта.    |
| 1-<br>ЭТАЖ      | _____                      | _____                             | _____                      | _____                      | _____                                            | _____                      | Коммерческий<br>помещения |
|                 | 1-А<br>51,80м <sup>2</sup> | 1Б(студия)<br>33,99м <sup>2</sup> | 1В-<br>51,63м <sup>2</sup> | 2-Б<br>68,62м <sup>2</sup> | 2В(студия)<br>64,87м <sup>2</sup> м <sup>2</sup> | 3-А<br>90,61м <sup>2</sup> |                           |
| 2-<br>ЭТАЖ      | Кв-1                       | Кв-2                              | Кв-3                       | Кв-4                       | Кв-5                                             | Кв-6                       |                           |
| 3-<br>ЭТАЖ      | Кв-7                       | Кв-8                              | Кв-9                       | Кв-10                      | Кв-11                                            | Кв-12                      |                           |
| 4-<br>ЭТАЖ      | Кв-13                      | Кв-14                             | Кв-15                      | Кв-16                      | Кв-17                                            | Кв-18                      |                           |
| 5-<br>ЭТАЖ      | Кв-19                      | Кв-20                             | Кв-21                      | Кв-22                      | Кв-23                                            | Кв-24                      |                           |
| Итого           | 24кв.                      |                                   |                            |                            |                                                  |                            |                           |

### БЛОК (4,5,6,7,8)

|                     |                            |                                   |                            |                            |                                                  |                            |                     |
|---------------------|----------------------------|-----------------------------------|----------------------------|----------------------------|--------------------------------------------------|----------------------------|---------------------|
| № Дом<br>БЛОК-<br>4 | 1-А<br>51,80м <sup>2</sup> | 1Б(студия)<br>33,99м <sup>2</sup> | 2А-<br>69,19м <sup>2</sup> | 2-Б<br>68,62м <sup>2</sup> | 2В(студия)<br>64,87м <sup>2</sup> м <sup>2</sup> | 3-А<br>90,61м <sup>2</sup> | Примечания объекта. |
| 1-<br>ЭТАЖ          | Кв-1                       | _____                             | Кв-2                       | Кв-3                       | Кв-4                                             | Кв-5                       |                     |
|                     | 1-А<br>51,80м <sup>2</sup> | 1Б(студия)<br>33,99м <sup>2</sup> | 1В-<br>51,63м <sup>2</sup> | 2-Б<br>68,62м <sup>2</sup> | 2В(студия)<br>64,87м <sup>2</sup> м <sup>2</sup> | 3-А<br>90,61м <sup>2</sup> |                     |
| 2-<br>ЭТАЖ          | Кв-6                       | Кв-7                              | Кв-8                       | Кв-9                       | Кв-10                                            | Кв-11                      |                     |
| 3-<br>ЭТАЖ          | Кв-12                      | Кв-13                             | Кв-14                      | Кв-15                      | Кв-16                                            | Кв-17                      |                     |
| 4-<br>ЭТАЖ          | Кв-18                      | Кв-19                             | Кв-20                      | Кв-21                      | Кв-22                                            | Кв-23                      |                     |
| 5-<br>ЭТАЖ          | Кв-24                      | Кв-25                             | Кв-26                      | Кв-27                      | Кв-28                                            | Кв-29                      |                     |
| Итого               | 29кв.                      |                                   |                            |                            |                                                  |                            |                     |