

Многоквартирные жилые дома по адресу: г.Бишкек ул. Молдобасанова, 2.

Общее количество квартир: 225 – квартир

Количество этажей-15

Общее количество домов: 3-блока.

Общая площадь квартир составляет 13798.8 м²

1-комнатные квартиры- 90шт.

2-комнатные квартиры- 90шт.

3-комнатные квартиры- 45шт.

(БЛОК № 1, 2, 3) Количество подъездов-1

5 квартир на этаже.

Квартиры 1го – 15ые этажи

1-х Комнатных 90 -квартир

2-х Комнатных 90 -квартир

3-х Комнатных 45 -квартир

Итого: 225-КВАРТИР

Площадь квартир

1А - комнатных 42,74м², (42,30м²)

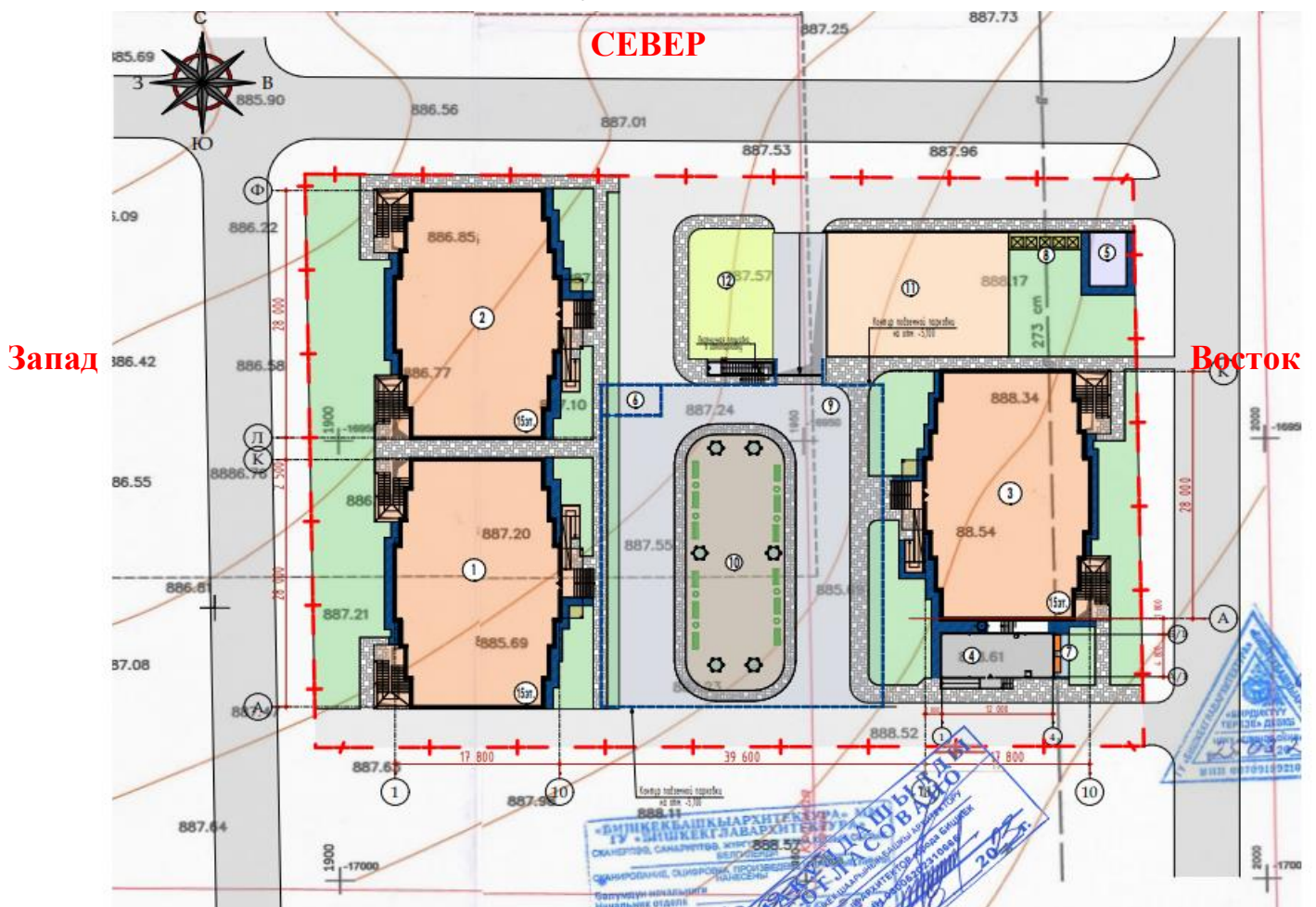
3А – комнатных 84,86м², (84,56м²)

1Б – комнатных 50,46м², (50,00м²)

2А – комнатных 65,12м², (64,82м²)

2Б – комнатных 64,06м², (63,76м²)

Генплан участка



3. АРХИТЕКТУРНО-ПЛАНИРОВОЧНЫЕ РЕШЕНИЯ

Проектируемые многоэтажные жилые дома состоят из: 15-этажей с цокольным этажом с осевыми размерами 17,8м на 28,0м блок "1,2,3", котельная размерами 12м х 4,8 м и подземный паркинг на 31 автомашин осевыми размерами 36м х30м . А также было предусмотрено детская площадка 135,31 м², спортивная площадка 220,43 м², Зона отдыха 301,04 м².

4.Конструктивные решения:

Каркас-ж/б монолитный.

Фундамент-ж/б блок.

Наружные стены-кирпич толщ.250мм(ж/б монолитный) с утеплением базальт 100мм,плотность150кг/м³.

Перегородки-кирпич толщ.120мм(ж/б монолитный).

Перекрытие-ж/б монолитный толщ.200мм.

Лестницы-ж/б монолитный.

Кровля- профнастил толщ.07мм по деревянным конструкциям.

5.Наружная отделка фасада:

Фундамент- Облицовать декоративными камнями.

Стены - Фиброцементные листы .

Окна-металл.пластиковые темно-синего цвета.

Двери-металл темного-синего цвета.

Кровля-профнастил толщ.0,7мм(парпет)

Водосточные трубы,желоба-оцин.металлические белого цвета.

Визуальный вид 3D



Общий вид с юга (цветовое решение)



Визуальный вид 3D



Визуальный вид 3D



План типового этажа площадь 366.42 м² (блоки 1-2-3)

План с 1 до 9 этажа

- 1А - комнатных 42,74м² 1Б – комнатных 50,46м²
 2Б – комнатных 64,06м² 2А – комнатных 65,12м²
 3А – комнатных 84,86м²

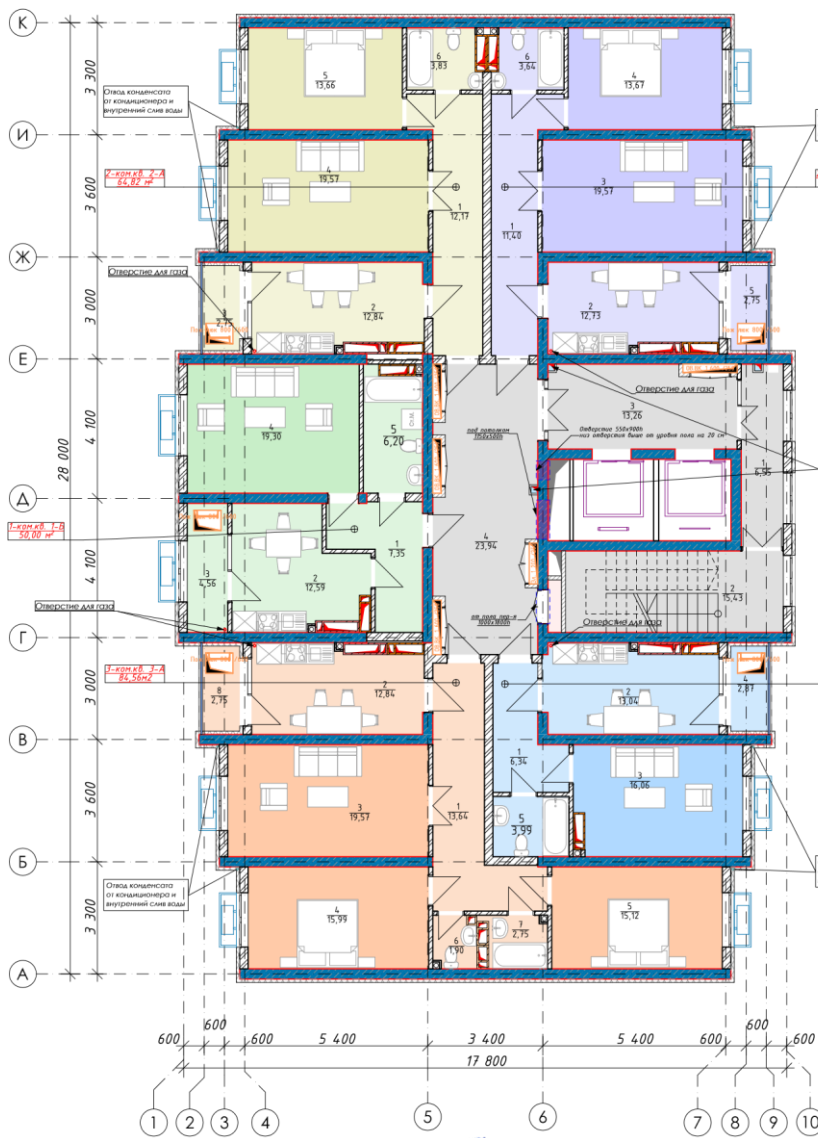


1-ком. кв. "1-А"		
№	Наименование	Площадь
1	Прихожий	6,34
2	Кухня	13,74
3	Гостиная	16,20
4	Балкон	2,87
5	С/у	3,99
		42,74 м ²
3-ком. кв. "3-А"		
№	Наименование	Площадь
1	Прихожий	13,64
2	Кухня	13,14
3	Гостиная	19,57
4	Спальня	15,99
5	Спальня	15,12
6	С/у	1,90
7	Ванная	2,75
8	Балкон	2,75
		84,86 м ²
1-ком. кв. "1-Б"		
№	Наименование	Площадь
1	Прихожий	7,35
2	Кухня	12,91
3	Балкон	4,56
4	Гостиная	19,30
5	С/у	6,34
		50,46 м ²
2-ком. кв. "2-А"		
№	Наименование	Площадь
1	Прихожий	12,17
2	Кухня	13,14
3	Балкон	2,75
4	Гостиная	19,57
5	Спальня	13,66
6	С/у	3,83
		65,12 м ²
2-ком. кв. "2-Б"		
№	Наименование	Площадь
1	Прихожий	11,40
2	Кухня	13,03
3	Гостиная	19,57
4	Спальня	13,67
5	Балкон	2,75
6	С/у	3,64
		64,06 м ²

План типового этажа площадь 364.62 м² (блоки 1-2-3)

План с 10 по 15 этажи

- 1А - комнатных 42.30м² 1Б – комнатных 50.00м²**
2А – комнатных 64.82м² 2Б – комнатных 63,76м²
3А – комнатных 84.56м²



1-ком. кв. "1-А"		
№	Наименование	Площадь
1	Прихожий	6,34
2	Кухня	13,04
3	Гостиная	16,06
4	Балкон	2,87
5	С/у	3,99
		42,30 м²
3-ком. кв. "3-А"		
№	Наименование	Площадь
1	Прихожий	13,64
2	Кухня	12,84
3	Гостиная	19,57
4	Спальня	15,99
5	Спальня	15,12
6	С/у	1,90
7	Ванная	2,75
8	Балкон	2,75
		84,56 м²
1-ком. кв. "1-Б"		
№	Наименование	Площадь
1	Прихожий	7,35
2	Кухня	12,59
3	Балкон	4,56
4	Гостиная	19,30
5	С/у	6,20
		50,00 м²
2-ком. кв. "2-А"		
№	Наименование	Площадь
1	Прихожий	12,17
2	Кухня	12,84
3	Балкон	2,75
4	Гостиная	19,57
5	Спальня	13,66
6	С/у	3,83
		64,82 м²
2-ком. кв. "2-Б"		
№	Наименование	Площадь
1	Прихожий	11,40
2	Кухня	12,73
3	Гостиная	19,57
4	Спальня	13,67
5	Балкон	2,75
6	С/у	3,64
		63,76 м²

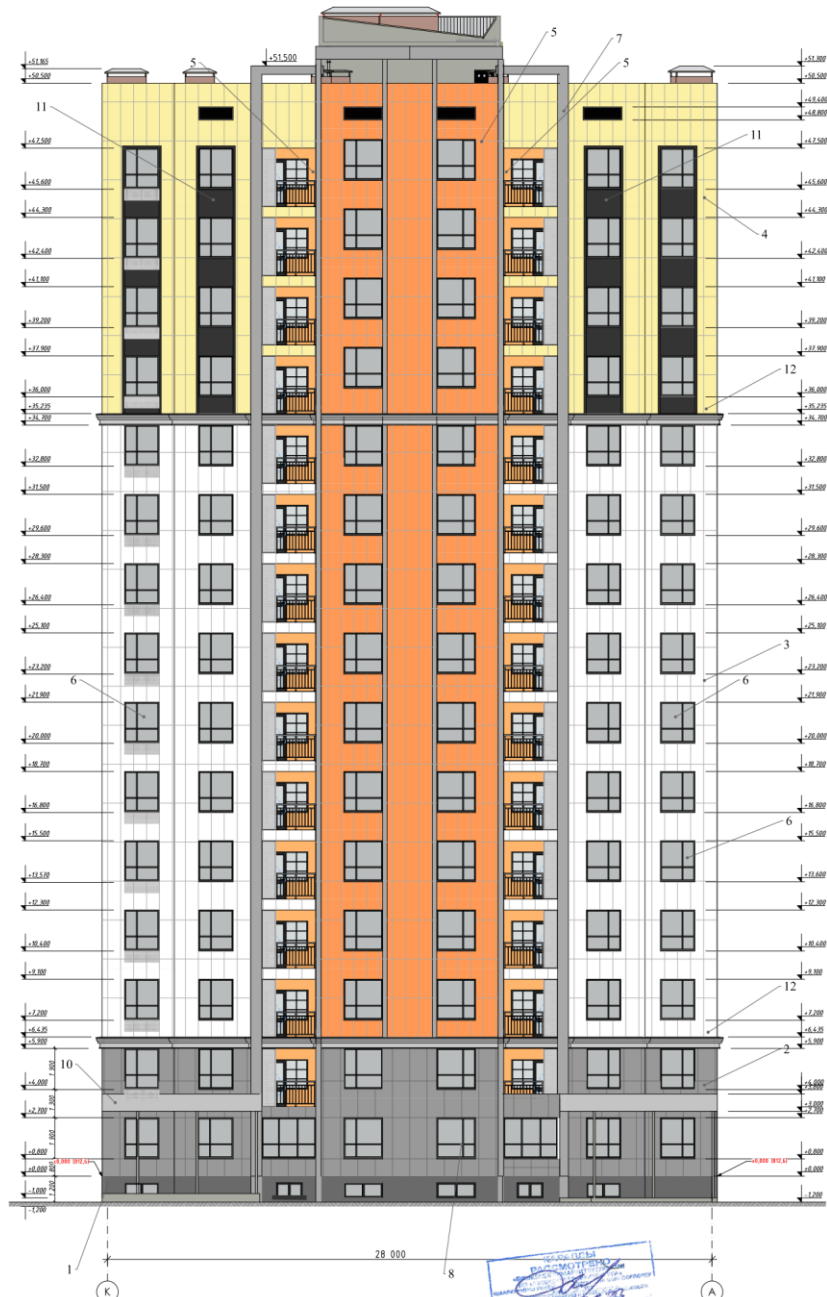
Фасад по осям А-К
М:1:50 Блок-1



Отделка наружной части фасада

№	Наименование	Материал	RAL	Цвет	Площадь м²
1	Фундамент	Керамическая плитка	RAL 7043	Французский серый	29
2	Стена	Фиброцементные листы	RAL 7024	(Серый)	110
3	Стена	Фиброцементные листы	RAL 9003	Белый	475
4	Стена	Фиброцементные листы	RAL 1001	Желтый	304
5	Стена	Декоративная штукатурка	RAL 2011	Пастельно-оранжевый	314
6	Полы (внутри помещений)	Облицовка керамогранитными плитками	RAL 9023	Серый	21,70
7	Полы	Металлический	RAL 9023	Серый	11
8	Двери (стальные)	С лавской порошковой	RAL 3003	(антрацит)	
9	Окна (декоративные)	С лавской порошковой	RAL 3003	(антрацит)	

10	Периметр лестницы и пандуса (декоративная стена)	С лавской порошковой	Базальт	Хромированный	
11	Витрины (алюминиевые)	С лавской порошковой	RAL 3003	(антрацит)	
12	Декоративный элемент пандуса	Фиброцементные листы	RAL 3003	(антрацит)	220 м²
13	Периметр балкона	Металлический	RAL 3003	(антрацит)	
14	Металлические ступени	С лавской порошковой	RAL 3003	(антрацит)	
15	Рамы ст.д. вкл.дм	Фиброцементные листы	RAL 7024	(Серый)	10,70 м²
16	Декоративный элемент	Фиброцементные листы	RAL 3003	(антрацит)	101 м²



Отделка наружной части фасада

№	Наименование	Материал	РАЛ	Цвет	Площадь, кв.м
1	Фундамент	Керамическая плитка	RAL 7043	(Помпеланский серый)	85,40
2	Стена	Фиброцементные листы	RAL 7024	серый	123
3	Стена	Фиброцементные листы	RAL 9003	Белый	310
4	Стена	Фиброцементные листы	RAL 1001	желтый	186
5	Стена	Фиброцементные листы	RAL 2011	Пастельно-розовый	596,5
6	Сетка разрывоустойчивая	С эпоксидной пропиткой	RAL 3003	(антрацит)	
7	Льняное масло	Фиброцементные листы	RAL 3003	(антрацит)	220
8	Льняное масло	Металлическая с ламинацией	RAL 3003	(антрацит)	
9	Металлическая сетка	С эпоксидной пропиткой	RAL 3003	(антрацит)	
10	Льняное масло	Фиброцементные листы	RAL 7024	серый	23,50
11	Декоративный элемент	Фиброцементные листы	RAL 3003	(антрацит)	67,40
12	Декоративный элемент	на полиуретане	RAL 3003	(антрацит)	186,3 м.л.

Ведомость отделки помещений от 1-го до 15-этажи

№	Наименование помещения	Виды отделки элементов интерьера										Примечание
		Пол			Потолок			Стены				
		Керамическая плитка м ²	Паркетная доска м ²	Линолеум (подложка) м ²	Штатлевка 2 слоя м ²	Водозащитная краска м ²	Покраска для штукатурки м ²	Штукатурка стен м ²	Штатлевка 2 слоя м ²	Водозащитная краска м ²	Кафель м ²	
3-х ком кв. "3-А"	1 Прихожая		21,38	13,64	13,64	13,64	21,38	4,8	50,24	50,24		на один этаж
	2 Кухня		17,06	13,49	13,49	13,49	17,06	12,2	43,98	43,98		
	3 Гостиная		18,46	19,57	19,57	19,57	18,46	14,28	49,86	49,86		
	4 Спальня		16,66	15,99	15,99	15,99	16,66	13,11	45,09	45,09		
	5 Спальня		16,08	15,12	15,12	15,12	16,08	13,11	44,50	44,50		
	6 С/у	1,9	5,76		1,9	1,9	5,76	5,9			15,5	
	7 Ванная	2,75	7,34		2,75	2,75	7,34	9,35			20,3	
	8 Балкон	2,75	7,20		2,75	2,75	7,20	3	15,5			
	1-этаж	сумма:	7,40	109,94	77,81	85,21	85,21	109,94	118,95	249,17	249,17	
Для всех этажей (1-15-этаж)	сумма:	111	1649,1	1167,15	1278,15	1278,15	1649,1	1784,25	3737,55	3737,55	537	
1-ком кв. "1-А"	1 Прихожая		12,10	6,34	6,34	6,34	12,10	22,86	28,41	28,41		на один этаж
	2 Кухня		17,32	13,04	13,04	13,04	17,32	6	44,76	44,76		
	3 Гостиная		16,61	16,20	16,20	16,20	16,61	12,4	44,9	44,9		
	4 Балкон	2,87	7,30		2,87	2,87	7,30	3,5	10		10	
	5 С/у	3,99	8,05		3,99	3,99	8,05	19,5			22,4	
	1-этаж	сумма:	6,86	61,38	35,58	42,44	42,44	61,38	64,26	128,07	128,07	
Для всех этажей (1-15-этаж)	сумма:	102,9	920,7	533,7	636,6	636,6	920,7	963,9	1921,05	1921,05	336	
1-ком кв. "1-Б"	1 Прихожая		13,40	7,35	7,35	7,35	13,40	15,1	29,81	29,81		на один этаж
	2 Кухня		17,25	12,91	12,91	12,91	17,25	20,71	44,77	44,77		
	3 Гостиная		17,76	19,30	19,30	19,30	17,76	19,8	48,40	48,40		
	4 Балкон	4,56	10,0		4,56	4,56	10,0	14,9	22		22	
	5 С/у	6,34	11,10		6,34	6,34	11,10	21,2			31,7	
	1-этаж	сумма:	10,9	69,51	40,53	50,46	50,46	69,51	91,71	144,98	144,98	
Для всех этажей (1-15-этаж)	сумма:	163,5	1042,65	607,95	756,9	756,9	1042,65	1375,65	2174,7	2174,7	475,5	
2-х ком кв. "2-А"	1 Прихожая		19,9	12,17	12,17	12,17	19,9	43,59	49,29	49,29		на один этаж
	2 Кухня		17,06	13,14	13,14	13,14	17,06	6,9	43,98	43,98		
	3 Спальня		15,10	13,66	13,66	13,66	15,10	13,11	40,41	40,41		
	4 Гостиная		18,50	19,57	19,57	19,57	18,50	14,30	49,98	49,98		
	5 Балкон	2,75	10,0		2,75	2,75	10,0	14,90	22		22	
	6 С/у	3,83	8,16		3,83	3,83	8,16	13,4			22,88	
	1-этаж	сумма:	6,58	88,72	58,54	65,12	65,12	88,72	106,2	205,66	205,66	
Для всех этажей (1-15-этаж)	сумма:	98,7	1330,8	878,1	976,8	976,8	1330,8	1593	3084,9	3084,9	343,2	
2-х ком кв. "2-Б"	1 Прихожая		19,9	11,40	11,40	11,40	19,9	43,59	49,29	49,29		на один этаж
	2 Кухня		17,06	13,03	13,03	13,03	17,06	6,9	43,98	43,98		
	3 Гостиная		18,50	19,57	19,57	19,57	18,50	14,30	49,98	49,98		
	4 Спальня		15,10	13,67	13,67	13,67	15,10	13,11	40,41	40,41		
	5 Балкон	2,75	10,0		2,75	2,75	10,0	14,90	22		22	
	6 С/у	3,64	8,16		3,64	3,64	8,16	13,4			22,88	
	1-этаж	сумма:	6,39	88,72	57,67	64,06	64,06	88,72	106,2	205,66	205,66	
Для всех этажей (1-15-этаж)	сумма:	95,85	1330,8	865,05	960,9	960,9	1330,8	1593	3084,9	3084,9	343,2	

Ведомость дверей цокольный-15 этажи

Марка двер.	ДНГ-2	ДВГ-1.1	ДВО-1	ДВО-2	ДНГ-3	ДВГ-3	ДВГ-5	ДВГ-6	ДВГ-7	ДВО-1	ДВО-1
Размер Ш...	1500 x h2500	1200 x h2500	1800 x h2500	1800 x h2500	1000 x h2200	1000 x h2200	900 x h2100	1200 x h2100	800 x h2100	2000 x h2500	2000 x h2500
2D-символ											
Виды Дверей											
площадь											
1-15-этажи	1	15	15	15	75	60	105	45	90	45	30
Тип профиля	Алюминиевая дверь со стеклом	Алюминиевая дверь со стеклом	Алюминиевая дверь со стеклом	Алюминиевая дверь со стеклом		Деревянный	Деревянный	Деревянный дверь со стеклом	Деревянный дверь со стеклом	Балконные двери - Пластиковые	Балконные двери - Пластиковые
харак-ка					Входные металлические двери	Деревянный межкомнатный дверь с ламинированным покрытием	Деревянный межкомнатный дверь с ламинированным покрытием	Деревянный межкомнатный дверь с ламинированным покрытием	Деревянный межкомнатный дверь с ламинированным покрытием		

Характеристика пластиковых окон

Класс окна - Б

Число камер профиля - 3 (трехкамерный)

Марка окон	Ведомость окон цокольный-15 этажи											
	ОК-1	ОК-2	ОК-3	ОК-4	ОК-4	ОК-5	ОК-5	ОК-6	ОК-6	ОК-7	СТ-1	СТ-2
Размер Ш...	1600 x h700	1800 x h700	1500 x h700	1800 x h1900	1800 x h1900	1600 x h1900	1600 x h1900	1500 x h1900	1500 x h1900	2500 x h1900	1500 x h1900	1800 x h600
Ориентация				П	Л	П	Л	П	Л			
Виды Окон												
цоколь	10	2	2									
1-15-этажи				4 x 15	4 x 15	1 x 15	1 x 15	1 x 15	1 x 15	30	14	9
Подоконник из ПВХ	1700x200x20	1900x200x20	1600x200x20	1900x200x20	1900x200x20	1900x200x20	1900x200x20	1600x200x20	2700x200x20			
Колич-во	10	2	2	60	60	15	15	15	15	30	14	9
Тип профиля	Алюминиевая	Алюминиевая	Алюминиевая	Пластик		Пластик	Пластик	Пластик	Пластик	Пластик	металл. решетка	металл. решетка

Число камер стеклопакета - 1 (однакамерный)

Производство - Россия

Цвет - Наружная часть RAL 5003 (Сапфирово-синий)

Внутренняя часть - белая