

Многоквартирные жилые дома по адресу: г.Бишкек ул. Маликова91 (ИК-47)

Общее количество домов: 11-блоков количество этажей-18 (2х-типов)

Общее количество квартир: **986 – квартир (1-этап)**

Срок завершения строительства 4 квартал 2024г.

(ТИП-1) Количество домов-8

1-й тип: 5 квартир на этаже. 3-1-1-1-3
(блоки 1,2,3,4,5,6,8,10) – 680 квартир.

1-этаж коммерческий

1- Комнатных 408 -квартир

2-х Комнатных НЕТ

3-х Комнатных 272 -квартир

Итого: 680 квартир

1А - комнатных 44,2м²

1Б – комнатных 49,5м²

1В – комнатных 44,1м²

3А – комнатных 83,8м²

3В – комнатных 84,1м²

(ТИП-2) Количество домов-3

2-й тип: 6 квартир на этаже. 1-1-2-2-3-3
(блоки 7,9,11) 306 квартир.

1-этаж коммерческий

1- Комнатных 102 -квартир

2-х Комнатных 102 -квартир

3-х Комнатных 102 -квартир

Итого: 306 квартир

1А - комнатных 32,3м²

1Б – комнатных 32,3м²

2А –комнатных 60,7м²

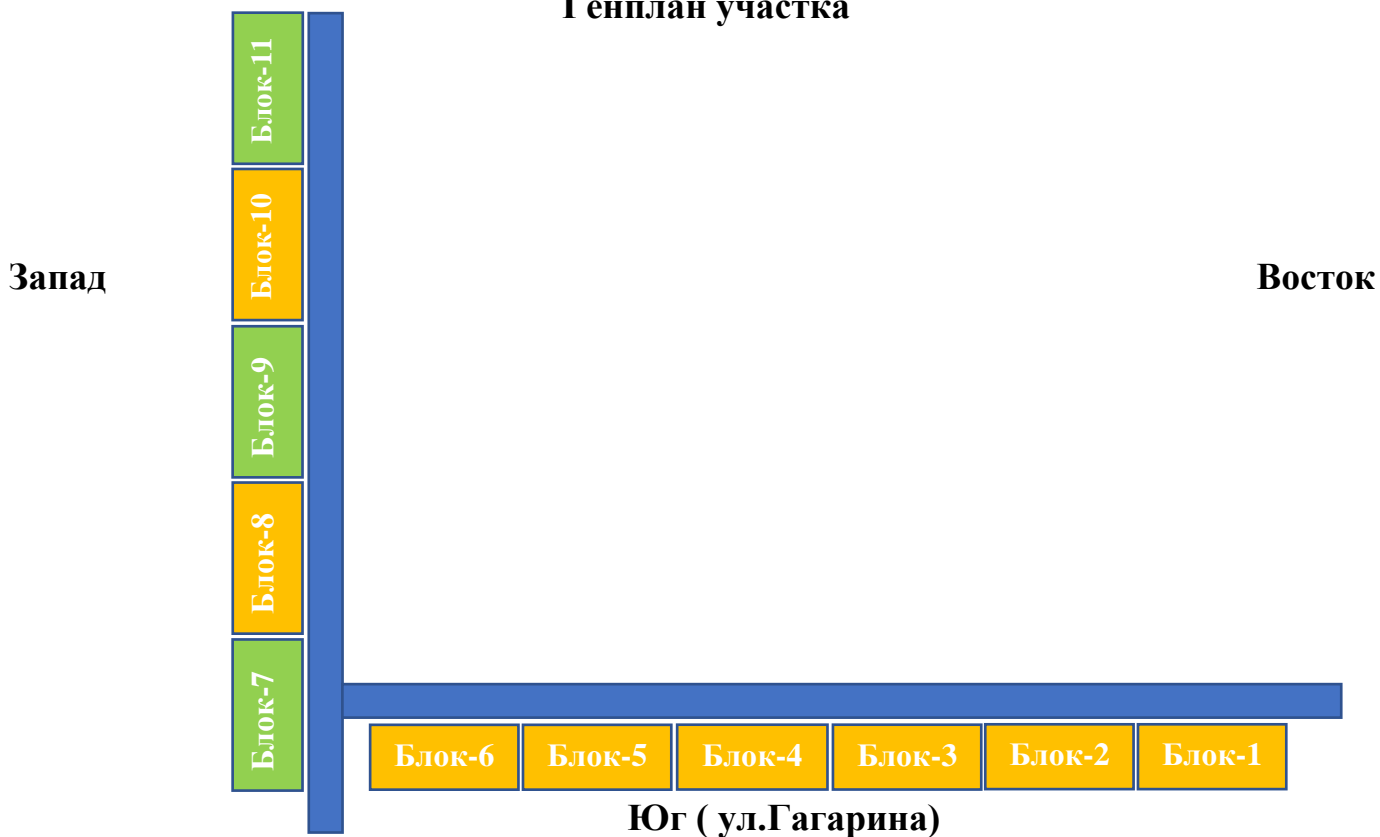
2Б – комнатных 60,7м²

3А – комнатных 76,8м²

3Б – комнатных 76,8м²

Север

Генплан участка



ТЭП 1-ЭТАП

Маликова 91.

18 эт.6кв тип 3 блока

1ком (32,3 м2) - 102кв (3294,6 м2)

2ком (60,7 м2) - 102кв (6191,4 м2)

3ком (76,8 м2) - 102 кв (7833,6 м2)

Всего: 306 квартир (17319,6 м2)

18эт.5кв тип 8 блоков

1ком (49,4 м2) - 408кв (19559,84 м2)

3ком (83,9 м2) - 272 кв (22846,64 м2)

Всего: 680 квартир (42406,48 м2)

Итого: 986 квартир (59726,08 м2)

Визуальный вид 3D



Визуальный вид 3D



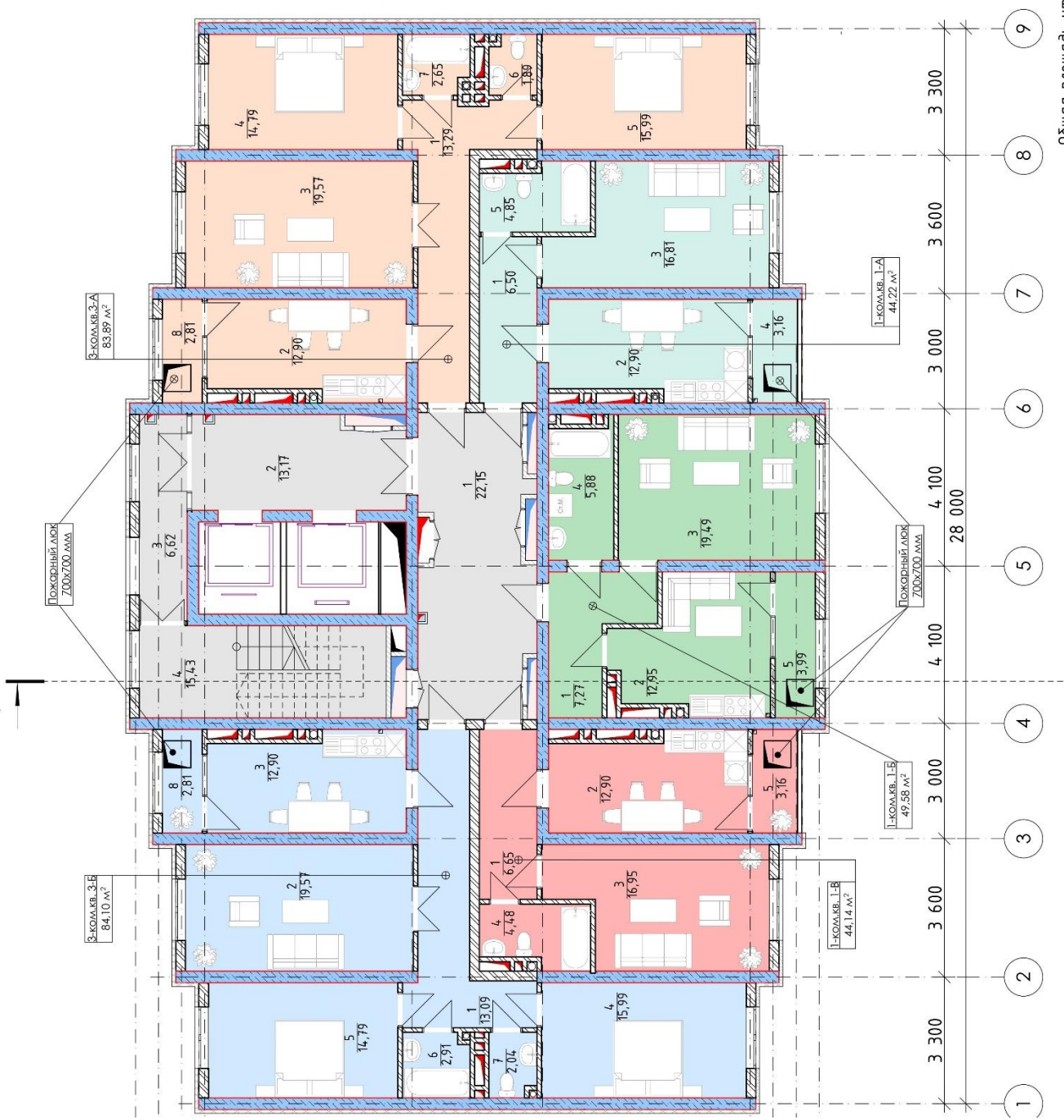
Визуальный вид 3D



Визуальный вид 3D



ПЛАН ТИПОВОГО ЭТАЖА

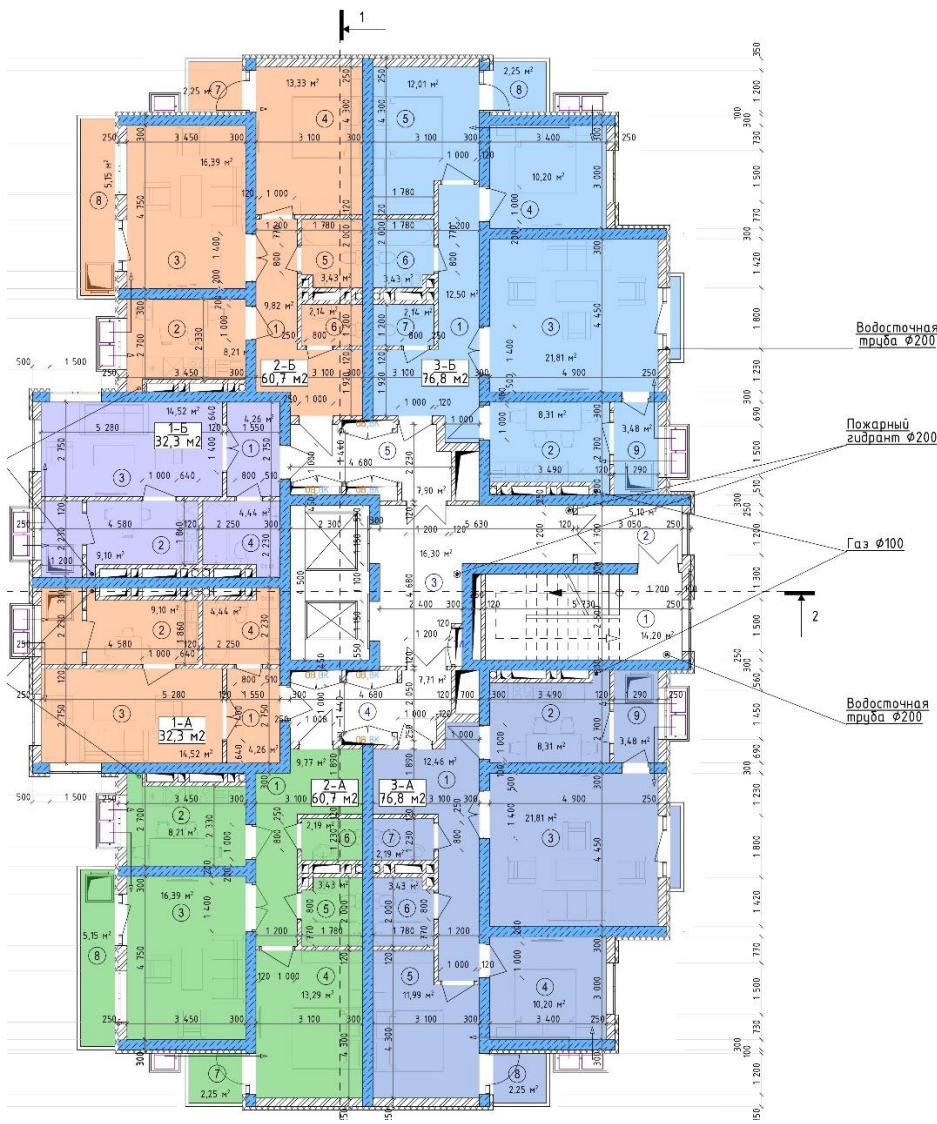


ЭКСПЛИКАЦИЯ 5-18-этажи:

№	3-ком. кв. "3-А"	Площа дь
1	Прихожая	13,29
2	Кухня	12,90
3	Гостиная	19,57
4	Спальня	14,79
5	Спальня	15,99
6	Ванная	1,89
7	С/у	2,65
8	Лоджия	2,81
	Лоджия	83,89 м ²
№	1-ком. кв. "1-А"	Площа дь
1	Прихожая	6,50
2	Кухня	12,90
3	Гостиная	16,81
4	Балкон	3,16
5	С/у	4,85
	Лоджия	44,22 м ²
№	1-ком. кв. "1-Б"	Площа дь
1	Прихожая	7,27
2	Кухня	12,95
3	Гостиная	19,49
4	Санузел	5,88
5	Балкон	3,99
	Лоджия	49,58 м ²
№	3-ком. кв. "3-Б"	Площа дь
1	Прихожая	6,65
2	Кухня	12,90
3	Гостиная	16,95
4	С/у	4,48
5	Балкон	3,16
	Лоджия	44,14 м ²
№	3-ком. кв. "3-В"	Площа дь
1	Прихожая	13,09
2	Гостиная	19,57
3	Кухня	12,90
4	Спальня	15,99
5	Спальня	14,79
6	Ванная	2,91
7	С/у	2,04
8	Лоджия	2,81
	Лоджия	84,10 м ²
№	Наименование	Площа дь
1	Холл	22,15
2	Лифтовой холл	13,17
3	Коридор	6,62
4	Лестница	15,43
	Лестница	57,37 м ²

Общая площадь итого: 363,30 м²

(ТИП-2) План типового этажа



Экспликация помещений

Номер помеще-ния	Наименование	Площадь м ²	Номер помеще-ния	Наименование	Площадь м ²
1	1 комнатная квартира 1-А		1	3-х комнатная квартира 3-А	
1	Прихожая	4,26 м ²	1	Прихожая	12,50 м ²
2	Кухня	9,10 м ²	2	Кухня	8,31 м ²
3	Гостиная	14,52 м ²	3	Гостиная	21,81 м ²
4	С/у	4,44 м ²	4	Спальня	10,20 м ²
	Всего	32,3 м²	5	Спальня	12,01 м ²
1	1 комнатная квартира 1-Б		6	С/у	3,43 м ²
1	Прихожая	4,26 м ²	7	Туалет	2,19 м ²
2	Кухня	9,10 м ²	8	Балкон	2,25 м ²
3	Гостиная	14,52 м ²	9	Веранда	3,48 м ²
4	С/у	4,44 м ²	10	Фр.балкон	
	Всего	32,3 м²		Всего	76,8 м²
1	2 комнатная квартира 2-А		1	3-х комнатная квартира 3-Б	
1	Прихожая	9,77 м ²	1	Прихожая	12,46 м ²
2	Кухня	8,21 м ²	2	Кухня	8,31 м ²
3	Гостиная	16,39 м ²	3	Гостиная	21,81 м ²
4	Спальня	13,29 м ²	4	Спальня	10,20 м ²
5	С/у	3,43 м ²	5	Спальня	11,99 м ²
6	Туалет	2,19 м ²	6	С/у	3,43 м ²
7	Балкон 1	2,25 м ²	7	Туалет	2,19 м ²
8	Балкон 2	5,15 м ²	8	Балкон	2,25 м ²
	Всего	60,7 м²	9	Веранда	3,48 м ²
1	2 комнатная квартира 2-Б		10	Фр.балкон	
1	Прихожая	9,77 м ²		Всего	76,8 м²
2	Кухня	8,21 м ²		Помещения общего пользования	
3	Гостиная	16,39 м ²	1	Лестничная клетка	14,20 м ²
4	Спальня	13,29 м ²	2	Воздушная зона	5,10 м ²
5	Туалет	3,43 м ²	3	Лифтовой холл	16,30 м ²
6	С/у	2,19 м ²	4	Коридор	7,71 м ²
7	Балкон 1	2,25 м ²	5	Коридор	7,90 м ²
8	Балкон 2	5,15 м ²		Всего	51,21 м²
	Всего	60,7 м²			

Итого; 390,95 м²

Общая жилая площадь 176,45 м²
Общая площадь квартир 339,73 м²

Схема расположения блоков

